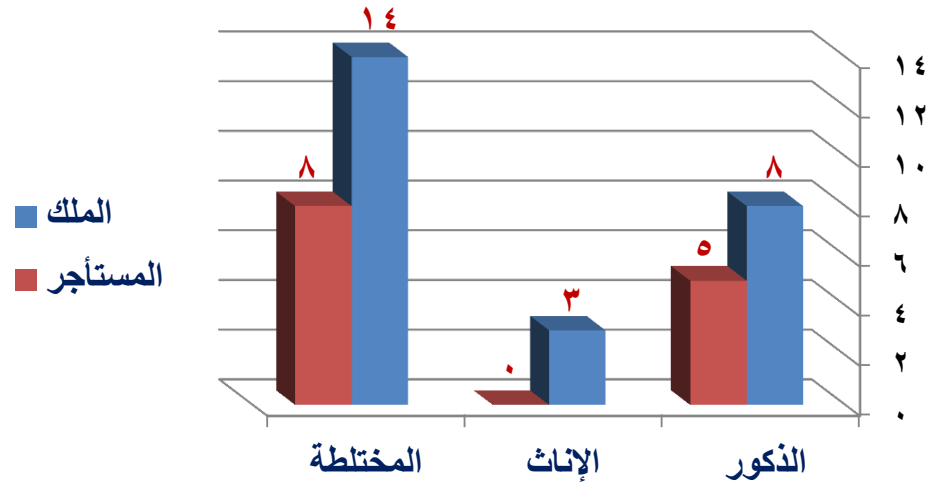


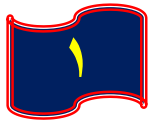
٢٠١٨-٢٠١٧

التقرير  
الإحصائي

أعداد المدارس الحكومية حسب الجنس والملكية



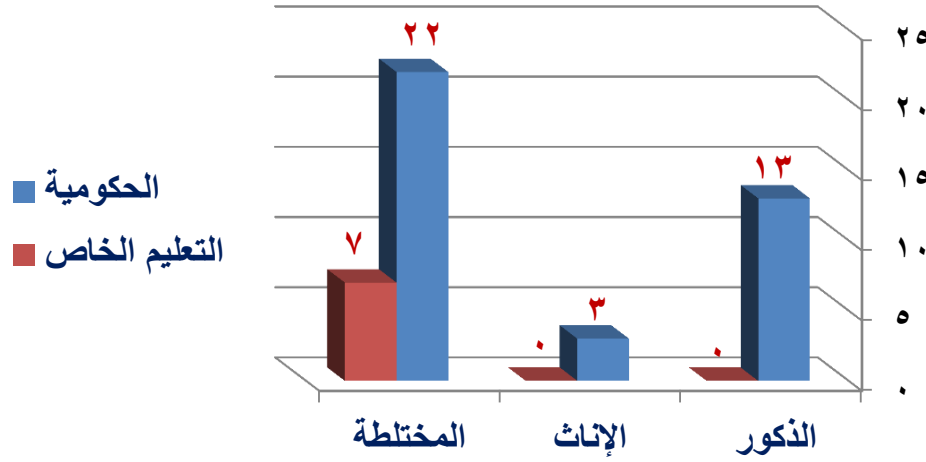
المجموع	المستأجر	الملك	جنس المدرسة والملكية
١٣	٥	٨	الذكور
٣	٠	٣	الإناث
٢٢	٨	١٤	المختلطة
٣٨	١٣	٢٥	المجموع



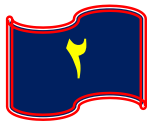
٢٠١٨-٢٠١٧

التقرير  
الإحصائي

أعداد المدارس التابعة للمديرية حسب الجنس والسلطة المشرفة



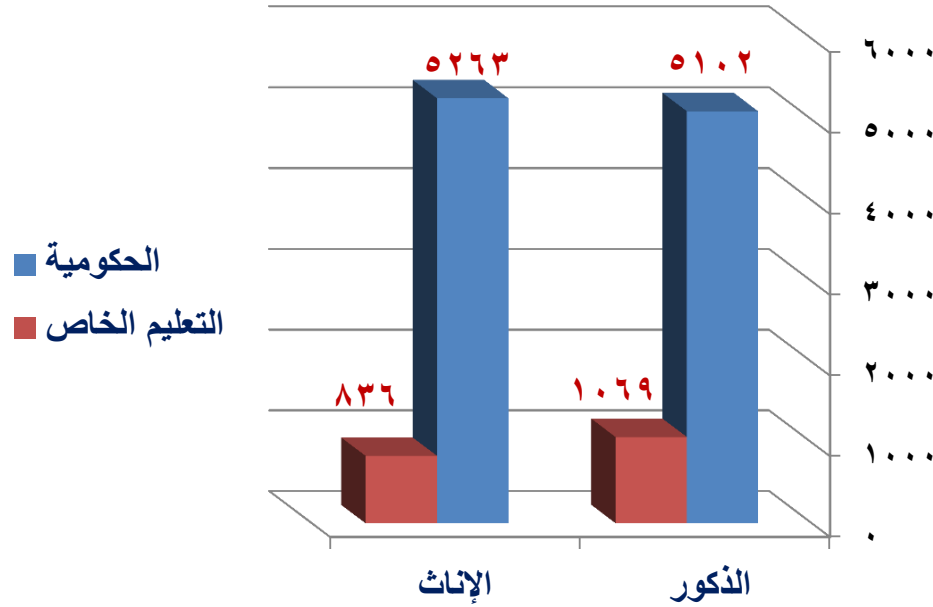
المجموع	التعليم الخاص	الحكومية	جنس المدرسة والسلطة المشرفة
١٣	٠	١٣	الذكور
٣	٠	٣	الإناث
٢٩	٧	٢٢	المختلطة
٤٥	٧	٣٨	المجموع



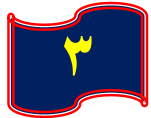
٢٠١٨-٢٠١٧

التقرير  
الإحصائي

أعداد الطلبة حسب الجنس والسلطة المشرفة



المجموع	التعليم الخاص	الحكومية	جنس الطلبة والسلطة المشرفة
٦١٧١	١٠٦٩	٥١٠٢	الذكور
٦٠٩٩	٨٣٦	٥٢٦٣	الإناث
١٢٢٧٠	١٩٠٥	١٠٣٦٥	المجموع



٢٠١٧-٢٠١٨

التقرير  
الإحصائي

أعداد الطلبة في المدارس الخاصة حسب الجنس والمرحلة

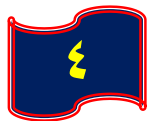
المجموع	الأساسي	رياض الأطفال	جنس الطلبة والمرحلة
١٠٦٩	٦٧٦	٣٩٣	الذكور
٨٣٦	٤٧١	٣٦٥	الإناث
١٩٠٥	١١٤٧	٧٥٨	المجموع

أعداد الطلبة في المدارس الحكومية حسب الجنس والمرحلة

المجموع	الثانوي	الأساسي	رياض الأطفال	جنس الطلبة والمرحلة
٥١٠٢	٤٨٧	٤٤٧٧	١٣٨	الذكور
٥٢٦٣	٥٧١	٤٥١٤	١٧٨	الإناث
١٠٣٦٥	١٠٥٨	٨٩٩١	٣١٦	المجموع

أعداد الطلبة في مدارس المديرية ( حكومي وخاص ) حسب الجنس والمرحلة

المجموع	الثانوي	الأساسي	رياض الأطفال	جنس الطلبة والمرحلة
٦١٧١	٤٨٧	٥١٥٣	٥٣١	الذكور
٦٠٩٩	٥٧١	٤٩٨٥	٥٤٣	الإناث
١٢٢٧٠	١٠٥٨	١٠١٣٨	١٠٧٤	المجموع

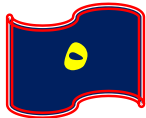


أعداد الطلبة في المدارس الحكومية حسب الجنس والصف والمرحلة

المجموع	الثاني الثانوي			الأول الثانوي			الصف
	المهني	الأدبي	العلمي	المهني	الأدبي	العلمي	الجنس
٤٨٧	٥٢	٥٤	٥٨	١١٠	١٣٢	٨١	الذكور
٥٧١	٢٦	١٠٦	١١٣	٥٠	١٥٥	١٢١	الإناث
١٠٥٨	٧٨	١٦٠	١٧١	١٦٠	٢٨٧	٢٠٢	المجموع

المجموع	روضة ٢	روضة ١	مرحلة رياض الأطفال
١٣٨	١٣٨	٠	الذكور
١٧٨	١٧٨	٠	الإناث
٣١٦	٣١٦	٠	المجموع

المجموع	العاشر	التاسع	الثامن	السابع	السادس	الخامس	الرابع	الثالث	الثاني	الأول	المرحلة الأساسية
٤٤٧٧	٣٥٧	٤٠٧	٤٣٣	٤٦٤	٤٦٧	٤٧٧	٤٦٤	٤٨٤	٤٥٨	٤٦٦	الذكور
٤٥١٤	٢٨١	٤٤٢	٤٣٤	٤٣٢	٤٦٠	٥٢٥	٥١٠	٤٥٣	٥١٩	٤٥٨	الإناث
٨٩٩١	٦٣٨	٨٤٩	٨٦٧	٨٩٦	٩٢٧	١٠٠٢	٩٧٤	٩٣٧	٩٧٧	٩٢٤	المجموع



٢٠١٨-٢٠١٧

التقرير  
الإحصائي

أعداد الطلبة في المدارس الحكومية حسب الجنسية

الجنسية	الأردنية	السورية	الفلستينية	السعودية	المصرية	اليمنية	العراقية	السودانية	المجموع
الذكور	٤٤٦٣	٤٩٥	٤٢	١٦	٣٩	٢٣	١٦	٨	٥١٠٢
الإناث	٤٥٦٤	٥٢٥	٤٤	١٨	٥٨	٣٦	١٠	٨	٥٢٦٣
المجموع	٩٠٢٧	١٠٢٠	٨٦	٣٤	٩٧	٥٩	٢٦	١٦	١٠٣٦٥
النسبة المئوية	٨٧.٠٩	٩.٨٤	٠.٨٣	٠.٣٣	٠.٩٤	٠.٥٧	٠.٢٥	٠.١٥	١٠٠.٠٠

