



المملكة الأردنية الهاشمية
وزارة التربية والتعليم
إدارة الامتحانات والاختبارات
مديرية الاختبارات

**نتائج الاختبار التقييمي في مبثي اللغة العربية
والرياضيات للصف الثالث الأساسي
للعام الدراسي ٢٠١٨ - ٢٠١٩**



الإشراف

الأمين العام للشؤون التعليمية بالوكالة

مدير إدارة الامتحانات والاختبارات

د. نواف العجارمة

مدير الاختبارات

د. محمد سلمان كنانة

الإعداد

محمود عبدالمهدي الهزيمة

ميسر يوسف هندي

د. أحمد موسى العجارمة

د. جعفر محمود موسى

محمد خلف الزبون

عبدالله أحمد الصغير

مها أحمد زريقات

أنور محمد جرار

التحليل الإحصائي

نشأت إسحق الترك

محمد سعيد شحادة

أحمد جمال الشرايعه

م. عبدالمهدي محمد الزغول

مطبعة إدارة الامتحانات والاختبارات

عبدالله إبراهيم تيلخ

عادل محمد خشان

فهرس المحتويات

الصفحة	الموضوع
٦	المقدمة
٧	الملخص
٩	الإطار النظري
٩	• تمهيد
٩	• تعريف الاختبار التقييمي للصف الثالث الأساسي
٩	• أهداف الاختبار التقييمي للصف الثالث الأساسي
١٠	الطريقة والإجراءات
١٠	• مجتمع الدراسة
١٠	• عينة الدراسة
١٢	• أدوات الدراسة
١٣	• خطوات إعداد الاختبار
١٤	• إجراءات تطبيق الدراسة
١٥	عرض النتائج
١٥	أولاً : اللغة العربية
٢٧	ثانياً : الرياضيات
٤١	ثالثاً : محور الاستماع
٤٤	التوصيات

فهرس الجداول

الصفحة	اسم الجدول
٧	جدول ١ : النسب المئوية لأعداد الطلبة حسب مستويات أدائهم على اختباري اللغة العربية والرياضيات للصف الثالث الأساسي
٨	جدول ٢ : متوسطات أداء طلبة الصف الثالث الأساسي في مبحث اللغة العربية ومحاوره ومهاراته الأساسية
٨	جدول ٣ : متوسطات أداء طلبة الصف الثالث الأساسي في مبحث الرياضيات ومحاوره ومهاراته الأساسية
١٠	جدول ٤ : أعداد الطلبة المتقدمين للاختبار التقييمي للصف الثالث الأساسي ونسبهم على مستوى المملكة
١١	جدول ٥ : توزيع عينة الدراسة من طلبة الصف الثالث الأساسي على مديريات التربية والتعليم حسب الجنس
١٤	جدول ٦ : معامل الثبات "كرونباخ ألفا" لاختباري اللغة العربية والرياضيات للصف الثالث الأساسي
١٥	جدول ٧ : المتوسطات الحسابية والانحرافات المعيارية لأداء طلبة الصف الثالث الأساسي في مبحث اللغة العربية وقيمة الاختبار الإحصائي (t)
١٧	جدول ٨ : المتوسطات الحسابية لأداء طلبة الصف الثالث الأساسي في مبحث اللغة العربية ومحاوره على مستوى المملكة والمديريات
١٨	جدول ٩ : المتوسطات الحسابية لأداء طلبة الصف الثالث الأساسي في مبحث اللغة العربية ومهاراته على مستوى المملكة والمديريات
٢٠	جدول ١٠ : المتوسطات الحسابية لأداء طلبة الصف الثالث الأساسي في ضوء النتائج التعليمية الخاصة بمبحث اللغة العربية على مستوى المملكة والمديريات
٢٣	جدول ١١ : أداء مديريات التربية والتعليم على مهارات التعلم الأساسية لمبحث اللغة العربية للصف الثالث الأساسي وفق المستويات الأربعة
٢٥	جدول ١٢ : المتوسطات الحسابية لأداء طلبة الصف الثالث الأساسي في مبحث اللغة العربية على مستوى الإقليم
٢٦	جدول ١٣ : المتوسطات الحسابية لأداء طلبة الصف الثالث الأساسي في مبحث اللغة العربية على مستوى الجهة المشرفة
٢٧	جدول ١٤ : المتوسطات الحسابية والانحرافات المعيارية لأداء طلبة الصف الثالث الأساسي في مبحث الرياضيات والانحرافات المعيارية المناظرة لها وقيمة الاختبار الإحصائي (t)
٢٩	جدول ١٥ : المتوسطات الحسابية لأداء طلبة الصف الثالث الأساسي في مبحث الرياضيات ومحاوره على مستوى المملكة والمديريات
٣١	جدول ١٦ : المتوسطات الحسابية لأداء طلبة الصف الثالث الأساسي في مبحث الرياضيات ومهاراته على مستوى المملكة والمديريات
٣٣	جدول ١٧ : المتوسطات الحسابية لأداء طلبة الصف الثالث الأساسي في ضوء النتائج التعليمية الخاصة لمبحث الرياضيات على مستوى المملكة والمديريات
٣٦	جدول ١٨ : أداء مديريات التربية والتعليم على مهارات التعلم الأساسية لمبحث الرياضيات للصف الثالث الأساسي وفق المستويات الأربعة
٣٩	جدول ١٩ : المتوسطات الحسابية لأداء طلبة الصف الثالث الأساسي في مبحث الرياضيات على مستوى الإقليم
٤٠	جدول ٢٠ : المتوسطات الحسابية لأداء طلبة الصف الثالث الأساسي في مبحث الرياضيات على مستوى الجهة المشرفة
٤١	جدول ٢١ : المتوسطات الحسابية لأداء طلبة الصف الثالث الأساسي على محور الاستماع لمبحث اللغة العربية على مستوى المملكة والمديريات التي طبقت الاختبار
٤٢	جدول ٢٢ : المتوسطات الحسابية لأداء طلبة الصف الثالث الأساسي في ضوء النتائج التعليمية الخاصة بمحور الاستماع في مبحث اللغة العربية على مستوى المملكة والمديريات التي طبقت الاختبار
٤٣	جدول ٢٣ : المتوسطات الحسابية لأداء طلبة الصف الثالث الأساسي في محور الاستماع لمبحث اللغة العربية على مستوى الإقليم

فهرس الأشكال

الصفحة	اسم الشكل
١٥	شكل ١ : مقارنة بين متوسطات أداء طلبة الصف الثالث الأساسي في مبحث اللغة العربية على مستوى المملكة حسب الجنس
١٦	شكل ٢ : النسب المئوية لأداء طلبة الصف الثالث الأساسي في مبحث اللغة العربية (على مستويات الأداء الأربع) على مستوى المملكة
٢٧	شكل ٣ : ترتيب مديريات التربية والتعليم حسب متوسطات أدائها في اختبار مبحث اللغة العربية على مستوى المملكة تنازلياً
٢٥	شكل ٤ : مقارنة بين متوسطات أداء طلبة الصف الثالث الأساسي في مبحث اللغة العربية حسب الإقليم
٢٦	شكل ٥ : مقارنة بين متوسطات أداء طلبة الصف الثالث الأساسي في مبحث اللغة العربية حسب الجهة المشرفة
٢٧	شكل ٦ : مقارنة بين متوسطات أداء طلبة الصف الثالث الأساسي في مبحث الرياضيات على مستوى المملكة حسب الجنس
٢٨	شكل ٧ : النسب المئوية لأداء طلبة الصف الثالث الأساسي في مبحث الرياضيات (على مستويات الأداء الأربع) على مستوى المملكة
٣٨	شكل ٨ : ترتيب مديريات التربية والتعليم حسب متوسطات أدائها في اختبار مبحث الرياضيات على مستوى المملكة تنازلياً
٣٩	شكل ٩ : مقارنة بين متوسطات أداء طلبة الصف الثالث الأساسي في مبحث الرياضيات حسب الإقليم
٤٠	شكل ١٠ : مقارنة بين متوسطات أداء طلبة الصف الثالث الأساسي في مبحث الرياضيات حسب الجهة المشرفة
٤٣	شكل ١١ : مقارنة بين متوسطات أداء طلبة الصف الثالث الأساسي في محور الاستماع لمبحث اللغة العربية حسب الإقليم

المقدمة

تسعى وزارة التربية والتعليم إلى إكساب الطلبة أعلى مستوى من المهارات التعليمية، وتعنى بشكل خاص في المراحل الأولى المتمثلة بالصفوف الثلاثة الأولى؛ بوصفها المرحلة الأساس التي لها أثر واضح في تحديد مستوى الطالب الدراسي في المراحل التعليمية اللاحقة.

وإيماناً من مديرية الاختبارات بأهمية التقويم ودوره في الكشف عن جوانب القوة والضعف لدى المتعلمين أعدت في العام ٢٠١٨ / ٢٠١٩ م اختباراً في اللغة العربية وآخر في الرياضيات يهدفان إلى الكشف عن مدى اكتساب طلبة الصف الثالث الأساسي المهارات الرئيسة في مبثني اللغة العربية والرياضيات وطَبَّق الاختباران على جميع طلبة الصف الثالث الأساسي، وفي هذا العام طُبِّق اختبار خاص بمحور الاستماع على عينة عشوائية من الطلبة ممثلة لأقاليم المملكة الثلاث (شمال، وسط، جنوب). وحللت النتائج، وأصدرَ تقرير بالنتائج على مستوى كل من المديرية والمدرسة وعُيِّن على المشرفين التربويين والمعلمين، وطلب منهم دراسة التقرير والوقوف على جوانب الضعف التي أظهرتها النتائج، وإعداد الخطط العلاجية على مستوى كل من المديرية والمدرسة لمعالجة جوانب الضعف لدى الطلبة.

يقدم هذا التقرير تصوراً شاملاً حول الأداء العام لطلبة الصف الثالث الأساسي على مستوى المملكة الأردنية الهاشمية وعلى مستوى مديريات التربية والتعليم على كل من محاور بحثي اللغة العربية والرياضيات، ومهارات التعلم الأساسية، والنتائج الخاصة لكل مبحث، ويتضمن هذا التقرير نتائج عينة ممثلة من الطلبة على محور الاستماع في اللغة العربية.

وقد قُسم أداء الطلبة في أربعة مستويات على النحو الآتي: المستوى الأول، المستوى الثاني، المستوى الثالث، المستوى الرابع.

وحددت مستويات أداء الطلبة على اختباري اللغة العربية والرياضيات وفق الآتي:

- المستوى الأول: يشمل الطلبة الذين حصلوا على متوسط أداء ٧٦٪ فما فوق.
- المستوى الثاني: يشمل الطلبة الذين حصلوا على متوسط أداء من ٥٠٪ إلى ٧٥٪.
- المستوى الثالث: يشمل الطلبة الذين حصلوا على متوسط أداء من ٢٥٪ إلى ٤٩٪.
- المستوى الرابع: يشمل الطلبة الذين حصلوا على متوسط أداء أقل من ٢٥٪.

وقد أظهرت نتائج التحليل أن النسب المئوية لأعداد الطلبة حسب مستويات أدائهم على اختباري اللغة العربية والرياضيات للصف الثالث الأساسي للعام الدراسي ٢٠١٨ - ٢٠١٩ توزعت على مستويات الأداء الأربعة وفق الجدول الآتي:

جدول (١)

النسب المئوية لأعداد الطلبة حسب مستويات أدائهم على اختباري اللغة العربية والرياضيات للصف الثالث الأساسي

للعام الدراسي ٢٠١٨ - ٢٠١٩

المستوى المبحث	الأول	الثاني	الثالث	الرابع
اللغة العربية	٥٠٪	٢٧٪	١٦٪	٧٪
الرياضيات	٥١٪	٢٦٪	١٦٪	٧٪

ويعرض الجدولان (٣،٢) متوسطات أداء طلبة الصف الثالث الأساسي في מבחי اللغة العربية والرياضيات

على محاور التعلم ومهاراته الأساسية .

جدول (٢)

متوسطات أداء طلبة الصف الثالث الأساسي في מבחי اللغة العربية ومحاوره ومهاراته الأساسية

متوسط المبحث	المهارات الأساسية لمبحث اللغة العربية			محاور مبحث اللغة العربية		
	كتابة القضايا الإملائية المقررة كتابة صحيحة	محاكاة الأساليب والأنماط اللغوية المقررة	قراءة نص قراءة سليمة مراعيًا علامات الترقيم وفهم معاني مفرداته وتراكيبه ودلالاتها	الكتابة	التدريبات والأنماط اللغوية	القراءة
٦٨	٦٣	٦٨	٧٦	٦٣	٦٨	٧٦

جدول (٣)

متوسطات أداء طلبة الصف الثالث الأساسي في מבחי الرياضيات ومحاوره ومهاراته الأساسية

متوسط المبحث	المهارات الأساسية لمبحث الرياضيات							محاور مبحث الرياضيات				
	جمع البيانات وتسجيلها وتنظيمها بجدول الإشارات والصور	تمييز الأشكال الهندسية والمجسمات والعلاقات بينها	تحديد وحدات القياس المختلفة	إكمال النمط وتوضيح قاعدة النمط	إجراء العمليات الحسابية على الأعداد، وعمليات الجمع والطرح على الكسور (خطوتان على الأكثر)	مقارنة الأعداد وتقريبها	تمثيل الأعداد وقراءتها وكتابتها، وتمثيل الكسور العادية والأعداد الكسرية باستخدام المحسوسات والأشكال	الإحصاء والاحتمالات	الهندسة	القياس	الجبر (الأنماط)	الأعداد والعمليات عليها
٦٩	٧٦	٧٧	٦٢	٦٣	٦٧	٦٨	٧٣	٧٦	٧٧	٦٢	٦٣	٦٩

الإطار النظري

تمهيد

يُعد التقييم أحد المداخل الأساسية لتطوير عملية التعليم، فهو يساعد على الكشف عن سير العملية التعليمية، ومدى تقدمها، ويعمل أيضاً على تحديد مواطن القوة والضعف في العملية التعليمية، ومن ثم التوصل إلى طرائق العلاج المناسبة للمتعلمين.

تعريف الاختبار التقييمي للصف الثالث الأساسي

اختبار أعدته وزارة التربية والتعليم ممثلة بمديرية الاختبارات في العام ٢٠١٩ لقياس مدى امتلاك الطلبة في الصف الثالث الأساسي لمهارات التعلّم الخاصة بمبثي اللغة العربية والرياضيات ومستويات أداء الطلبة على هذه المهارات.

أهداف الاختبار التقييمي للصف الثالث الأساسي

يهدف الاختبار إلى :

- تعرّف المستوى التعليمي لطلبة الصف الثالث الأساسي في المهارات الأساسية في مبثي اللغة العربية والرياضيات.
- تزويد المعلمين بمعلومات عن جوانب القوة وجوانب الضعف في أداء طلبتهم تعيينهم على متابعة الطلبة ووضع الخطط العلاجية المناسبة لهم وفقاً لنتائج الاختبارات.
- اتخاذ القرارات المتعلقة بالمناهج الدراسية على أسس واقعية ومعلومات صحيحة بحيث يتم التركيز في المناهج الدراسية على تلك الجوانب والمهارات التي أظهرت نتائج الاختبار ضعفاً في أداء الطلبة عليها.

الطريقة والإجراءات :

يتضمن هذا الجزء وصفاً للإجراءات التي استخدمت في الدراسة من حيث وصف مجتمع الدراسة وعينتها وطريقة اختيارها، ومن ثم وصفاً لأدوات الدراسة وطريقة بنائها والإجراءات المتبعة في جمع البيانات وتحليلها، وأخيراً تحديد المستويات التي تصف أداء الطلبة.

مجتمع الدراسة

تألف مجتمع الدراسة من جميع طلبة الصف الثالث الأساسي في مدارس المملكة الأردنية الهاشمية الحكومية، والخاصة، والمدارس التابعة لوكالة الغوث، والمدارس التابعة لمديرية التربية والتعليم والثقافة العسكرية للعام الدراسي ٢٠١٨ / ٢٠١٩م منهم (٦٩١٦٣) ذكور و (٧١٢٧٥) إناث.

عينة الدراسة :

قسّم مجتمع الدراسة إلى عینتين متساويتين وبشكل عشوائي ، حيث تقدمت العينة الأولى إلى اختبار اللغة العربية فيما تقدمت العينة الثانية إلى اختبار الرياضيات. أما محور الاستماع فقد طُبّق على عينة عشوائية تكونت من عدد من المدارس في أقاليم المملكة الثلاث. ويبين الجدول الآتي أعداد الطلبة المتقدمين للاختبار ونسبهم على مستوى المملكة.

جدول (٤)

أعداد الطلبة المتقدمين للاختبار التقييمي للصف الثالث الأساسي ونسبهم على مستوى المملكة

نسبة المتقدمين للاختبار	أعداد الطلبة الذين تقدموا فعلياً للاختبار	أعداد الطلبة المرشحين للاختبار كما وصلت من المديریات
%٨١	١٤٠٤٣٨	١٧٣٣٧١

ويبين الجدول (٥) توزيع عينة الدراسة من طلبة الصف الثالث الأساسي على مديريات التربية والتعليم حسب الجنس.

جدول (٥)

توزيع عينة الدراسة من طلبة الصف الثالث الأساسي على مديريات التربية والتعليم حسب الجنس

اسم المديرية	عدد الذكور	نسبة الذكور للمديرية	عدد الإناث	نسبة الإناث للمديرية	المجموع	نسبة المديرية إلى مجتمع الدراسة
التعليم الخاص	٨٥٥٩	%٥٦	٦٨٠٠	%٤٤	١٥٣٥٩	%١٠,٩٤
قصة عمان	٢٥٤٢	%٤٧	٢٨٦١	%٥٣	٥٤٠٣	%٣,٨٥
الجامعة	١١٧٤	%٤٤	١٥٢٤	%٥٦	٢٦٩٨	%١,٩٢
القويسمة	٢٣٧٣	%٤٣	٣١٦٣	%٥٧	٥٥٣٦	%٣,٩٤
ماركا	٣٧٠٥	%٤٦	٤٤٢٣	%٥٤	٨١٢٨	%٥,٧٩
وادي السير	٩٧٣	%٤٣	١٣١٠	%٥٧	٢٢٨٣	%١,٦٣
ناعور	٥٥٤	%٤٣	٧٢٧	%٥٧	١٢٨١	%٠,٩١
سحاب	٥٦٣	%٤٣	٧٥٤	%٥٧	١٣١٧	%٠,٩٤
الجيزة	٦٢٩	%٥٠	٦٣٧	%٥٠	١٢٦٦	%٠,٩٠
الموقر	٥٤٩	%٤٦	٦٤٧	%٥٤	١١٩٦	%٠,٨٥
مادبا	١٤٨٧	%٥١	١٤٢٨	%٤٩	٢٩١٥	%٢,٠٨
ذيبان	٣١٦	%٤٦	٣٦٩	%٥٤	٦٨٥	%٠,٤٩
قصة إربد	٢٩٥٥	%٤٧	٣٣٦٦	%٥٣	٦٣٢١	%٤,٥٠
بني عبيد	١٤٠٦	%٥٣	١٢٦٤	%٤٧	٢٦٧٠	%١,٩٠
المزار الشمالي	٦٧١	%٥٣	٦٠٦	%٤٧	١٢٧٧	%٠,٩١
الطيبة والوسطية	٤٧٩	%٤٣	٦٤٢	%٥٧	١١٢١	%٠,٨٠
الكورة	١٢٨٧	%٥٠	١٢٦٧	%٥٠	٢٥٥٥	%١,٨٢
بني كنانة	١٠٧٢	%٥٢	٩٩٢	%٤٨	٢٠٦٤	%١,٤٧
الرمثا	٩١٧	%٤١	١٢٩٧	%٥٩	٢٢١٤	%١,٥٨
الأغوار الشمالية	٨٨٥	%٥٠	٨٩٥	%٥٠	١٧٨٠	%١,٢٧
جرش	٢٠٣٦	%٥١	١٩٧٣	%٤٩	٤٠٠٩	%٢,٨٥
عجلون	١٧٦٦	%٥٠	١٧٣٦	%٥٠	٣٥٠٢	%٢,٤٩
قصة المفرق	٢٠٢٢	%٥١	١٩٣٩	%٤٩	٣٩٦١	%٢,٨٢
البادية الشمالية الشرقية	٩٩٣	%٤٧	١١٣١	%٥٣	٢١٢٤	%١,٥١
البادية الشمالية الغربية	٩٠٨	%٤٧	١٠٣٧	%٥٣	١٩٤٥	%١,٣٨
الزرقاء الأولى	٤٩١١	%٥٠	٤٨٦٤	%٥٠	٩٧٧٥	%٦,٩٦
الزرقاء الثانية	٢٤٤٧	%٤٨	٢٦٦٤	%٥٢	٥١١١	%٣,٦٤
الرصيفة	٣٢٧٣	%٥٢	٣٠٤٠	%٤٨	٦٣١٣	%٤,٥٠
قصة السلط	١٨٩٦	%٤٩	١٩٤٠	%٥١	٣٨٣٦	%٢,٧٣
دير علا	٦٢٦	%٤٨	٦٩٠	%٥٢	١٣١٦	%٠,٩٤
الشونة الجنوبية	٥٦٣	%٤٩	٥٩٦	%٥١	١١٥٩	%٠,٨٣
عين الباشا	١٦٢٥	%٥٢	١٤٨٢	%٤٨	٣١٠٧	%٢,٢١
قصة الكرك	١٠٦٦	%٥٠	١٠٨٥	%٥٠	٢١٥١	%١,٥٣
المزار الجنوبي	٩٣٨	%٥٢	٨٨١	%٤٨	١٨١٩	%١,٣٠
القصر	٤٩٧	%٤٨	٥٤٩	%٥٢	١٠٤٦	%٠,٧٤
الأغوار الجنوبية	٥٩٧	%٤٩	٦٢٢	%٥١	١٢١٩	%٠,٨٧
الطفيلة	٧٧٤	%٥١	٧٤٠	%٤٩	١٥١٤	%١,٠٨
بصيرا	٢٧٣	%٤٨	٢٩٨	%٥٢	٥٧١	%٠,٤١
معان	٥١٧	%٤٨	٥٥٠	%٥٢	١٠٦٧	%٠,٧٦

اسم المديرية	عدد الذكور	نسبة الذكور للمديرية	عدد الإناث	نسبة الإناث للمديرية	المجموع	نسبة المديرية إلى مجتمع الدراسة
البتراء	٣٧٩	%٤٩	٣٩٨	%٥١	٧٧٧	%٠,٥٥
الشوبك	١٣٨	%٤٩	١٤١	%٥١	٢٧٩	%٠,٢٠
البادية الجنوبية	٤٩٦	%٤٤	٦٣٠	%٥٦	١١٢٦	%٠,٨٠
العقبة	١٨٣٠	%٤٩	١٩٢٠	%٥١	٣٧٥٠	%٢,٦٧
وكالة الغوث	٤٩٥٠	%٤٩	٥١٩٧	%٥١	١٠١٤٧	%٧,٢٣
الثقافة العسكرية	٥٤٥	%٧٣	٢٠٠	%٢٧	٧٤٥	%٠,٥٣
عدد الطلبة الكلي	٦٩١٦٣	%٤٩,٢	٧١٢٧٥	%٥٠,٨	١٤٠٤٣٨	%١٠٠

أدوات الدراسة:

أولاً: اختبار اللغة العربية:

- تكون الاختبار من (٢٥) فقرة من نوع الاختيار من متعدد موزعة على محاور التعلم في مبحث اللغة العربية وهي : القراءة، والتدريبات والأنماط اللغوية، والكتابة. أما محور الاستماع فقد قيس أداء الطلبة فيه باختبار مكون من ست فقرات طُبِق على عينة من الطلبة ممثلة للأقاليم الثلاثة.
- المهارات التي شملها اختبار اللغة العربية هي: قراءة نص قراءة سليمة وفهم معاني مفرداته ودلالاتها، ومحاكاة الأساليب والأنماط اللغوية المقررة، وكتابة القضايا الإملائية كتابة صحيحة. إضافة إلى مهارتين من مهارات محور الاستماع وهما: تذكر المسموع وفهم المسموع.

ثانياً: اختبار الرياضيات:

- تكون الاختبار من (٢٥) فقرة من نوع الاختيار من متعدد موزعة على محاور التعلم في مبحث الرياضيات وهي: الأعداد والعمليات، والجبر (الأنماط)، والقياس، والهندسة، والإحصاء والاحتمالات.
- المهارات التي شملها اختبار الرياضيات هي: تمثيل الأعداد وقراءتها وكتابتها، وتمثيل الكسور العادية والأعداد الكسرية باستخدام المحسوسات والأشكال، مقارنة الأعداد وتقريبها، إجراء العمليات الحسابية على الأعداد وعمليات الجمع والطرح على الكسور (خطوتان على الأكثر)، إكمال النمط وتوضيح قاعدة النمط، وتحديد وحدات القياس المختلفة، وتمييز الأشكال الهندسية والمجسمات والعلاقات بينها، وجمع البيانات وتسجيلها وتنظيمها بجدول الإشارات والصور، وتطبيق مفهومي التغير والنسبة.

خطوات إعداد الاختبار:

شُكلت لجنّتان لكتابة فقرات اختباري الصف الثالث الأساسي في مبحثي اللغة العربية والرياضيات، من مشرفي إدارة الامتحانات والاختبارات، وعدد من مشرفي الميدان اتبعت فيها الخطوات الآتية:

١. بناء الفقرات:

تحليل محتوى كتاب الصف الثالث الأساسي في مبحث اللغة العربية وكتاب الصف الثالث الأساسي في مبحث الرياضيات، ودراسة نتائج التعلّم الخاصة بالصف الثالث الأساسي في المبحثين المستهدفين في الاختبار، وتحديد محاور التعلّم ومهاراته التي سيقاسها الاختبار، وإعداد جدول مواصفات لكل اختبار، وبناء تجمع من الفقرات الاختبارية وطباعتها .

٢. تجريب الفقرات:

جُرّبت الفقرات على عينة تجريبية من الطلبة، وأجري التحليل الإحصائي لاستجابات الطلبة على الفقرات، لتعرّف مقروئيتها وخصائصها السيكمترية مثل: فاعلية البدائل، ومستوى صعوبة الفقرات وتمييزها، ثم اختيرت الفقرات الملائمة، وعدلت صياغة بعض الفقرات، وحذفت الفقرات التي كان تمييزها سالباً أو قريباً من الصفر.

٣. إعداد الاختبار في صورته النهائية:

انتقيت الفقرات النهائية من تجمع الفقرات التي بُنيت، بحيث كان الانتقاء ممثلاً للأوزان والنسب في جدول المواصفات الذي طُوّر ليشمل مؤشرات الأداء.

حساب معامل ثبات الاختبار:

حُسب معامل ثبات كل من اختباري اللغة العربية والرياضيات للصف الثالث الأساسي باستخدام معامل الثبات "كرونباخ ألفا"، وكانا على النحو الآتي:

جدول (٦)

معامل الثبات "كرونباخ ألفا" لاختباري اللغة العربية والرياضيات للصف الثالث الأساسي

المبحث	اللغة العربية	الرياضيات
معامل الثبات	٠,٨٩	٠,٨٩

إجراءات تطبيق الدراسة :

١. عقد اجتماع مع رؤساء أقسام الامتحانات والاختبارات في مديريات التربية والتعليم جميعها لتوضيح أهداف الاختبار التقييمي في اللغة العربية والرياضيات للصف الثالث الأساسي، وإجراءات تطبيقه، وموعد تسليم أوراق الإجابة.
٢. تسليم مغلقات الأسئلة وأوراق الإجابة (القارئ الضوئي) للمديريات.
٣. تسليم المديريات تعليمات وإرشادات التطبيق للاختبار التقييمي.
٤. تطبيق الاختبار وفق الموعد المحدد.
٥. استلام أوراق الإجابة (القارئ الضوئي) من المديريات.
٦. إدخال إجابات الطلبة إلى الحاسوب باستخدام القارئ الضوئي، وتصحيح الاختبار آلياً.
٧. التحليل الإحصائي لنتائج الاختبار، وإيجاد كل مما يأتي لكل مبحث :
 - نسب الطلبة على مستوى المملكة حسب مستويات الأداء.
 - المتوسط الحسابي لأداء الطلبة على مستوى المملكة والمديرية والمدرسة.
 - المتوسط الحسابي لأداء الطلبة على محاور التعلّم ومهاراته على مستوى المملكة والمديرية والمدرسة.
 - المتوسط الحسابي لأداء الطلبة في كل مستوى وفقاً لمستويات الأداء.

نتائج الاختبار التقييمي للصف الثالث الأساسي ٢٠١٨ / ٢٠١٩

أولاً: نتائج أداء طلبة الصف الثالث الأساسي على اختبار اللغة العربية

جدول (٧)

المتوسطات الحسابية والانحرافات المعيارية لأداء طلبة الصف الثالث الأساسي في مبحث اللغة العربية

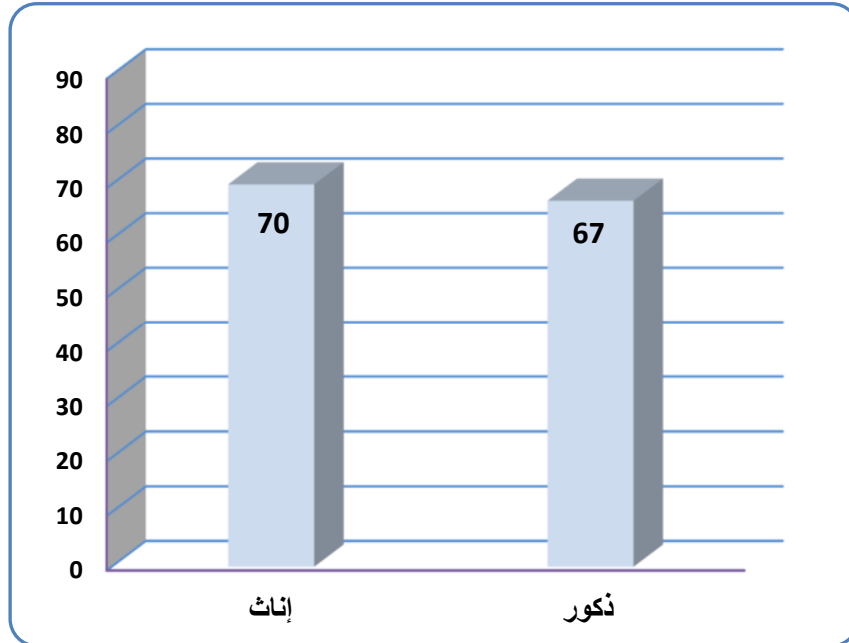
وقيمة الاختبار الإحصائي (t)

(t)	الانحراف المعياري	متوسط الأداء ذكور (%)	الانحراف المعياري	متوسط الأداء إناث (%)	الانحراف المعياري العام	متوسط الأداء العام (%)
١٩,٧	٢٤	٦٧	٢٣	٧٠	٢٣	٦٨

أشارت النتائج إلى وجود فروق في الأداء بين الجنسين، ولاختبار دلالة هذه الفروق حسب اختبار (t) وكانت قيمته (١٩,٧) وهي دالة إحصائياً عند مستوى الدلالة ($\alpha = 0,05$) لصالح الإناث؛ أي أن أداء الإناث أفضل ويفارق ذي دلالة عن أداء الذكور.

شكل (١)

مقارنة بين متوسطات أداء طلبة الصف الثالث الأساسي في مبحث اللغة العربية على مستوى المملكة حسب الجنس



شكل (٢)

النسب المئوية لأداء طلبة الصف الثالث الأساسي في مبحث اللغة العربية (على مستويات الأداء الأربع) على مستوى المملكة



أداء طلبة الصف الثالث الأساسي على محاور مبحث اللغة العربية على مستوى المملكة والمديريات

جدول (٨)

المتوسطات الحسابية لأداء طلبة الصف الثالث الأساسي في مبحث اللغة العربية ومحاوره على مستوى المملكة والمديريات

المحاور				المديرية
الكتابة	التدريبات والأنماط اللغوية	القراءة	المبحث بشكل عام	
٧٦	٨١	٨٧	٨١	التعليم الخاص
٦٥	٧١	٧٨	٧١	قصة عمان
٦٧	٧٢	٧٩	٧٢	الجامعة
٥٠	٥٥	٦٥	٥٦	القويسمة
٥٩	٦٥	٧٣	٦٥	ماركا
٥٦	٦٠	٧٠	٦١	وادي السير
٦٢	٦٦	٧٥	٦٧	ناعور
٥٤	٥٩	٦٩	٦٠	سحاب
٥١	٥٨	٦٦	٥٨	الجيزة
٥٣	٥٨	٦٩	٥٩	الموقر
٦٢	٦٨	٧٥	٦٧	مادبا
٦٣	٦٨	٧٦	٦٨	ذبيان
٦٦	٧٠	٨٠	٧١	قصة إربد
٦٧	٧٣	٨٢	٧٣	بني عبید
٦٢	٦٦	٧٦	٦٧	المزار الشمالي
٥٩	٦٤	٧٦	٦٥	الطيبة والوسطية
٧٢	٧٥	٨٠	٧٥	الكورة
٦١	٦٩	٧٧	٦٨	بني كنانة
٥٣	٥٧	٦٧	٥٨	الرمثا
٦٦	٦٨	٧٦	٧٠	الأغوار الشمالية
٦٧	٧١	٧٩	٧٢	جرش
٦٤	٦٨	٧٦	٦٨	عجلون
٥٧	٦٣	٧٢	٦٣	قصة المفرق
٥٤	٥٩	٦٨	٥٩	البادية الشمالية الشرقية
٥٩	٦٤	٧١	٦٤	البادية الشمالية الغربية
٦٦	٧٠	٧٨	٧١	الزرقاء الأولى
٤٧	٥٣	٦٣	٥٤	الزرقاء الثانية
٦٢	٦٧	٧٥	٦٧	الرصيفة
٦٧	٧٢	٨٠	٧٢	قصة السلط
٦٦	٧٠	٧٦	٧٠	دير علا
٥١	٥٥	٦٤	٥٦	الشونة الجنوبية
٦٥	٦٩	٧٧	٧٠	عين الباشا
٦٤	٦٩	٧٧	٦٩	قصة الكرك
٦٩	٧٥	٧٩	٧٤	المزار الجنوبي
٦٠	٦٥	٧٣	٦٥	القصر
المحاور				المديرية

المبحث بشكل عام	القراءة	التدريبات والأنماط اللغوية	الكتابة
٤٣	٥٠	٤١	٤١
٥٨	٦٧	٥٩	٥١
٦٩	٧٨	٦٨	٦٤
٦٧	٧٥	٦٦	٦١
٦٩	٧٧	٧٣	٦١
٦٢	٧١	٦١	٥٦
٥٣	٦١	٥٣	٤٧
٦٥	٧٣	٦٥	٦٠
٧٨	٨٣	٧٧	٧٤
٦٦	٧٤	٦٥	٦٠
٦٨	٧٦	٦٨	٦٣

أداء طلبة الصف الثالث الأساسي على مهارات التعلم الأساسية في مبحث اللغة العربية على مستوى المملكة

والمديريات

جدول (٩)

المتوسطات الحسابية لأداء طلبة الصف الثالث الأساسي في مبحث اللغة العربية ومهاراته على مستوى المملكة والمديريات

مهارات التعلم الأساسية				المديرية
الأداء الكلي على المبحث	قراءة نص قراءة سليمة مراعي علامات التقييم وفهم معاني مفرداته وتراكيبه ودلالاتها	محاكاة الأساليب والأنماط اللغوية المقررة	كتابة القضايا الإملانية المقررة كتابة صحيحة	
٨١	٨٧	٨١	٧٦	التعليم الخاص
٧١	٧٨	٧١	٦٥	قصة عمان
٧٢	٧٩	٧٢	٦٧	الجامعة
٥٦	٦٥	٥٥	٥٠	القويسمة
٦٥	٧٣	٦٥	٥٩	ماركا
٦١	٧٠	٦٠	٥٦	وادي السير
٦٧	٧٥	٦٦	٦٢	ناعور
٦٠	٦٩	٥٩	٥٤	سحاب
٥٨	٦٦	٥٨	٥١	الجزيرة
٥٩	٦٩	٥٨	٥٣	الموقر
٦٧	٧٥	٦٨	٦٢	مادبا
٦٨	٧٦	٦٨	٦٣	ذيبان
٧١	٨٠	٧٠	٦٦	قصة إربد
٧٣	٨٢	٧٣	٦٧	بني عبيد
٦٧	٧٦	٦٦	٦٢	المزار الشمالي
٦٥	٧٦	٦٤	٥٩	الطبية والوسطية
٧٥	٨٠	٧٥	٧٢	الكورة
٦٨	٧٧	٦٩	٦١	بني كنانة
٥٨	٦٧	٥٧	٥٣	الرمثا
٧٠	٧٦	٦٨	٦٦	الأغوار الشمالية

مهارات التعلم الأساسية				المديرية
كتابة القضايا الإملانية المقررة كتابة صحيحة	محاكاة الأساليب والأنماط اللغوية المقررة	قراءة نص قراءة سليمة مراعيًا علامات الترقيم وفهم معاني مفرداته وتراكيبه ودلالاتها	الأداء الكلي على المبحث	
٦٧	٧١	٧٩	٧٢	جرش
٦٤	٦٨	٧٦	٦٨	عجلون
٥٧	٦٣	٧٢	٦٣	قصة المفروق
٥٤	٥٩	٦٨	٥٩	البادية الشمالية الشرقية
٥٩	٦٤	٧١	٦٤	البادية الشمالية الغربية
٦٦	٧٠	٧٨	٧١	الزرقاء الأولى
٤٧	٥٣	٦٣	٥٤	الزرقاء الثانية
٦٢	٦٧	٧٥	٦٧	الرصيفة
٦٧	٧٢	٨٠	٧٢	قصة السلط
٦٦	٧٠	٧٦	٧٠	دير علا
٥١	٥٥	٦٤	٥٦	الشونة الجنوبية
٦٥	٦٩	٧٧	٧٠	عين الباشا
٦٤	٦٩	٧٧	٦٩	قصة الكرك
٦٩	٧٥	٧٩	٧٤	المزار الجنوبي
٦٠	٦٥	٧٣	٦٥	القصر
٤١	٤١	٥٠	٤٣	الأغوار الجنوبية
٥١	٥٩	٦٧	٥٨	الطفيلة
٦٤	٦٨	٧٨	٦٩	بصيرا
٦١	٦٦	٧٥	٦٧	معان
٦١	٧٣	٧٧	٦٩	البتراء
٥٦	٦١	٧١	٦٢	الشوبك
٤٧	٥٣	٦١	٥٣	البادية الجنوبية
٦٠	٦٥	٧٣	٦٥	العقبة
٧٤	٧٧	٨٣	٧٨	وكالة الغوث
٦٠	٦٥	٧٤	٦٦	الثقافة العسكرية
٦٣	٦٨	٧٦	٦٨	مستوى المملكة

أداء طلبة الصف الثالث الأساسي على نتائج التعلم في مبحث اللغة العربية على مستوى المملكة والمديريات

جدول (١٠)

المتوسطات الحسابية لأداء طلبة الصف الثالث الأساسي في ضوء النتائج التعليمية الخاصة لمبحث اللغة العربية على مستوى المملكة والمديريات

المديرية	النتائج	يستعمل أساليب التعجب وفق نمط معطى استخداما صحيحا	يختار الجملة المناسبة التي تعبر عن صورة معطاة	يكتب الكلمات التي تنتهي بألف لينة كتابة صحيحة	يميز الكلمات التي فيها حروف تلفظ ولا تكتب من غيرها	يكون جملة مفيدة من كلمات معبرة	يكتب أسئلة لإجابات معطاة مستخدما أسماء الاستفهام	يكتب الكلمات التي في آخرها ألف توين النصب أو التون الساكنة كتابة صحيحة	يكتب الكلمات التي فيها همزة مد (أ) كتابة صحيحة	يختار الفعل المناسب ليخبر به عن اسم الإشارة الذي سبقه	يكتب الكلمات التي فيها الهمزة المتوسطة كتابة صحيحة	يضبط اسم إن وأخواتها ويخبرها ضبطا صحيحا	يستخدم الأسماء الموصولة المقررة استخداما صحيحا	يستخدم الظروف (تحت، قبل، بعد، فوق) استخداما صحيحا	يختار الفعل المناسب ليخبر به عن الضمير الذي سبقه	يستخدم الضمانر المنفصلة المقررة استخداما صحيحا	يستخدم حروف الجر المقررة استخداما صحيحا	يستخدم علامات الترقيم المقررة استخداما صحيحا	يضع عنوانا مناسباً للنص	يستنتج معلومات ومعارف من النص	يفسّر معاني مفردات النص وتراكيبه ودلالاتها
التعليم الخاص	٨٨	٧٤	٦٢	٨١	٨٣	٨٩	٨٣	٧١	٨١	٧٢	٥٢	٨٩	٨٢	٨٩	٧٧	٩١	٨٠	٩١	٨٩	٨٨	
قصة عمان	٧٩	٦٣	٤٨	٦٨	٧٢	٨٠	٧٢	٦٢	٧٠	٦٢	٤٥	٧٩	٧٠	٧٧	٦٨	٨٠	٦٣	٨٣	٨١	٧٩	
الجامعة	٨٠	٦٥	٥٦	٧١	٧٠	٨١	٦٩	٦٣	٦٦	٦٤	٤٤	٨١	٧٣	٧٩	٦٨	٨٢	٦٤	٨٤	٨٣	٨٠	
القويسمة	٦٣	٤٦	٣٤	٥٥	٥٢	٦٦	٥٦	٥٢	٤٨	٤٨	٢٨	٦٤	٥٩	٦٢	٤٨	٦٩	٤٥	٧٢	٧٠	٦٣	
ماركا	٧٢	٥٥	٤٣	٦٤	٦٤	٧٥	٦٤	٥٨	٦٠	٥٦	٣٦	٧٥	٦٥	٧١	٥٨	٧٦	٥٦	٧٩	٧٨	٧٢	
وادي السير	٦٨	٥٣	٣٧	٦٤	٦٠	٧٣	٥٩	٥٦	٤٩	٥٣	٢٩	٧٠	٦٤	٦٨	٥٠	٧٦	٤٨	٧٩	٧٦	٦٨	
ناعور	٧٤	٦٤	٥١	٦٣	٦٨	٧٥	٦٠	٦١	٥٦	٥٩	٤١	٧٥	٦٩	٧٢	٥٦	٧٨	٦٠	٧٨	٧٩	٧٤	
سحاب	٧١	٥٠	٤٢	٦٢	٦٠	٦٨	٥٩	٥٣	٥٢	٥٠	٣١	٦٨	٦٣	٦٩	٥٤	٦٩	٥٢	٧٣	٧٢	٧١	
الجيزة	٦٦	٥٣	٣٧	٥٣	٥٤	٦٨	٥٢	٤٩	٥٣	٤٩	٣٢	٦٨	٦١	٦١	٥٤	٧٠	٥١	٦٨	٧١	٦٦	
الموقر	٧٠	٥٤	٣٩	٥٦	٥٧	٦٥	٥٢	٥٠	٥٣	٥٢	٣٠	٦٩	٦٣	٦١	٥٣	٧١	٥٢	٧٢	٧٢	٧٠	
مادبا	٧٦	٦٢	٥٠	٦٨	٦٤	٧٥	٦٧	٥٥	٦٢	٥٩	٤٣	٧٥	٧٢	٧٣	٦١	٧٩	٦٠	٨١	٧٨	٧٦	
ذيبان	٧٣	٥٦	٥١	٦٥	٧٠	٧٨	٦١	٦٠	٦٣	٦٤	٣٩	٧٨	٧٤	٧٩	٥٨	٨٠	٦٣	٨١	٨٠	٧٣	
قصة إربد	٨١	٦٢	٥٢	٧١	٧٢	٨١	٧٣	٦٥	٦٥	٦١	٤٥	٧٧	٧٣	٧٧	٦٤	٨٢	٦٥	٨٣	٨٣	٨١	
بني عبيد	٨٢	٦٧	٥٣	٧٠	٧٣	٨٢	٧٢	٦٢	٦٨	٦٤	٤٥	٨٢	٧٤	٨٢	٦٦	٨٥	٦٨	٨٧	٨٥	٨٢	

النتائج	المديرية	٧٨	٦٤	٥٠	٧٣	٧٠	٧٦	٦٨	٦٣	٦٣	٦٢	٤٥	٧٦	٧١	٧٥	٦٦	٧٩	٦٣	٨٢	٨٢	٧٥
يستخدم أسلوب التعجب وفق نمط مطى استخداما صحيحا	عين الباشا	٧٨	٦٤	٥٠	٧٣	٧٠	٧٦	٦٨	٦٣	٦٣	٦٢	٤٥	٧٦	٧١	٧٥	٦٦	٧٩	٦٣	٨٢	٨٢	٧٥
يختار الجملة المناسبة التي تعبر عن صورة مطاة	قصة الكرك	٧٧	٦١	٥٥	٦٧	٦٨	٧٧	٦٩	٦٠	٦٥	٦١	٤٠	٧٧	٧٢	٧٥	٦٥	٧٨	٦٣	٨٢	٨٠	٧٧
يكتب الكلمات التي تنتهي بألف لينة كتابة صحيحة	المزار الجنوبي	٨٦	٦٧	٦٠	٧٦	٧٣	٨٢	٧٧	٦٣	٧٢	٦٥	٤٨	٨٣	٧٥	٨٢	٧٠	٨٣	٦٥	٨٦	٨١	٧٩
يميز الكلمات التي فيها حروف تلفظ ولا تكتب من غيرها	القصر	٧٥	٦٤	٤٣	٦٥	٦٥	٧٥	٦٦	٥٦	٥٨	٥٧	٣٥	٧٢	٦٦	٦٩	٦٤	٧٨	٥٨	٨٠	٧٨	٦٩
يكون جملة مفيدة من كلمات مبعثرة	الأغوار الجنوبية	٤٤	٤٤	٣٠	٣٤	٤٢	٤٨	٤٢	٤٥	٣٨	٤٠	٢٥	٤٩	٣٧	٤٧	٣٨	٥١	٣٩	٥١	٥٣	٥١
يكتب أسئلة لإجابات مطاة مستخدما أسماء الاستفهام	الطفيلة	٦٦	٤٨	٣٧	٦١	٥٢	٦٤	٥٤	٥٢	٥٥	٤٧	٢٥	٦٦	٦٣	٦٩	٥٣	٧٤	٤٨	٧٥	٧٣	٦٤
يكتب الكلمات التي في آخرها ألف تونين النصب أو التون الساكنة كتابة صحيحة	بصيرا	٨٤	٦٣	٥٤	٧٣	٧٠	٨٢	٧٠	٥٧	٦٦	٥٨	٣٩	٧٥	٦٤	٧٢	٦٣	٨١	٦٠	٨٥	٨٢	٧٦
يكتب الكلمات التي فيها همزة مد (أ) كتابة صحيحة	معان	٧٤	٦٣	٥٠	٦٦	٦٧	٧٥	٦٤	٥٣	٦٧	٥٨	٣١	٧٦	٧٠	٧٢	٦٣	٧٦	٦٠	٨١	٧٨	٧٤
يختار الفعل المناسب ليخبر به عن اسم الإشارة الذي سبقه	البتراء	٨١	٦١	٤٧	٦٥	٧٢	٧٨	٦١	٥٧	٧٦	٥٧	٢٩	٨٥	٧٩	٨٢	٧١	٨١	٥٨	٧٩	٨٣	٧٤
يكتب الكلمات التي فيها الهمزة المتوسطة كتابة صحيحة	الشوبك	٧٨	٦١	٤٢	٦٣	٥٦	٧١	٥٦	٥٩	٥٠	٥٠	٢٩	٦٧	٦٨	٧٣	٥١	٧١	٥٩	٧٢	٧٧	٦٩
يختار الفعل المناسب ليخبر به عن ضابطا صحيحا	البادية الجنوبية	٦٤	٤٥	٢٩	٥٣	٥٢	٦٣	٤٦	٤٨	٤٥	٤٦	٣٠	٦٢	٥٦	٦٠	٤٥	٦٥	٤١	٦٥	٦٧	٥٨
يستخدم الأسماء الموصولة المقررة استخداما صحيحا	العقبة	٧٠	٥٥	٤٧	٦٦	٦٥	٧٢	٦٤	٥٤	٦٣	٥٨	٣٩	٧٣	٦٩	٧٤	٦٠	٧٤	٦٠	٧٨	٧٤	٧٦
يستخدم الظروف (تحت، قبل، بعد، فوق) استخداما صحيحا	وكالة الغوث	٨٢	٦٧	٦٤	٨٠	٧٧	٨٤	٨١	٧٤	٧٨	٧٢	٥٩	٨٢	٧٦	٨٢	٧٥	٨٥	٧٣	٨٦	٨٦	٨٢
يختار الفعل المناسب ليخبر به عن الضمير الذي سبقه	الثقافة العسكرية	٦٩	٥٦	٥٤	٦٥	٦٢	٧٣	٦٠	٤٩	٥٣	٦١	٤٨	٧٣	٦٤	٧٢	٦٦	٧٤	٦٨	٧٤	٧٦	٧٥
يستخدم الضمائر المنفصلة المقررة استخداما صحيحا	مستوى المملكة	٧٦	٦١	٥٠	٦٨	٦٨	٧٧	٦٨	٦١	٦٥	٦٠	٤٢	٧٦	٧٠	٧٥	٦٣	٧٩	٦٢	٨٠	٧٩	٧٦
يستخدم حروف الجر المقررة استخداما صحيحا																					
يستخدم علامات الترقيم المقررة استخداما صحيحا																					
يضع عنوانا مناسباً للنص																					
يستنتج معلومات ومعرف من النص																					
يفسر معاني مفردات النص وتراكيبه ودلالاتها																					

جدول (١١)

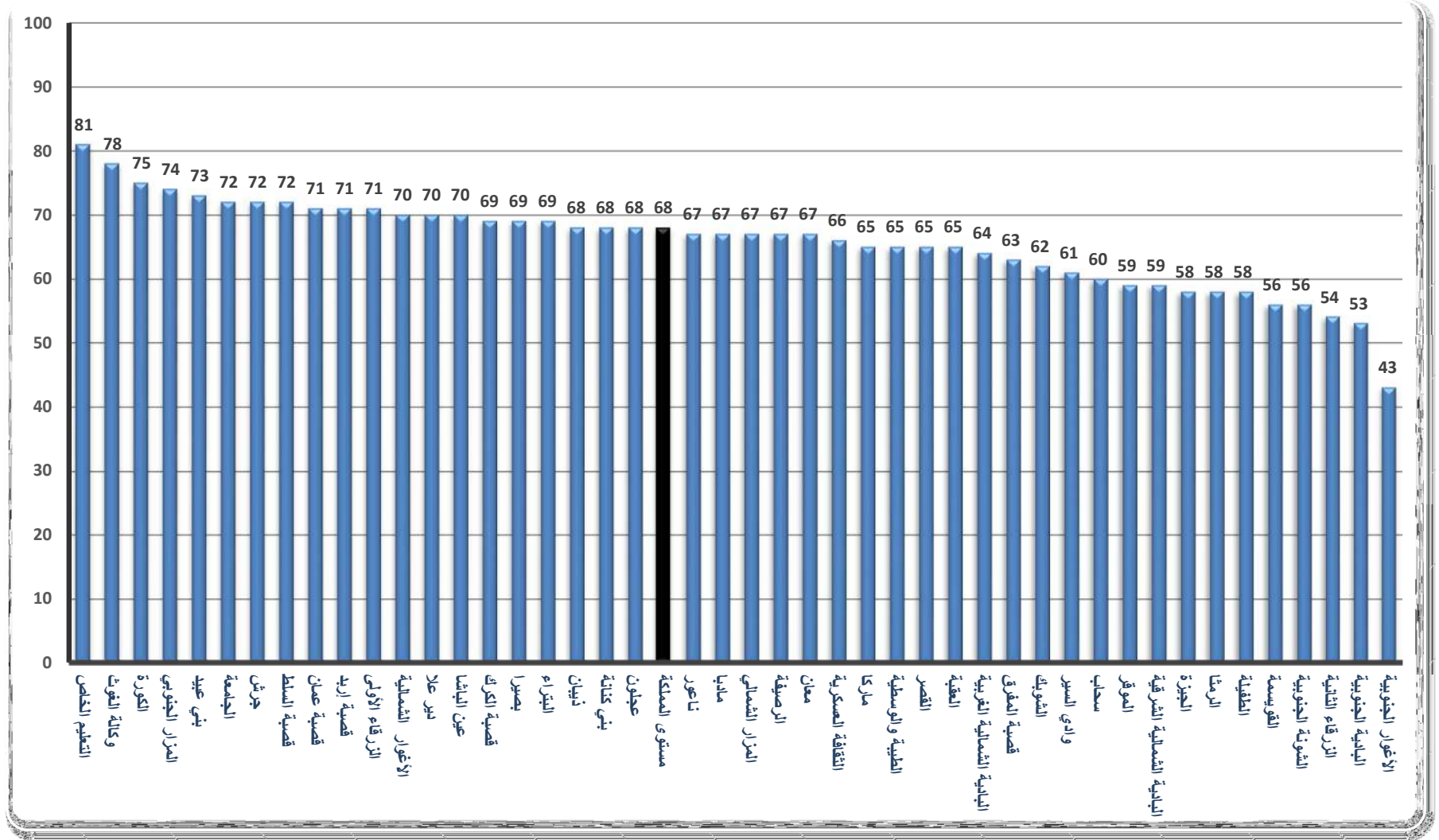
أداء مديريات التربية والتعليم على مهارات التعلم الأساسية لمبحث اللغة العربية للصف الثالث الأساسي وفق المستويات الأربعة

المهارة	متوسط الأداء العام	مستوى المديرية	
		٢٤ - ٠	٤٩ - ٢٥
قراءة نص قراءة سليمة مراعي علامات الترقيم وفهم معاني مفرداته وتراكيبه ودلالاتها	٧٦	٧٥ - ٥٠	١٠٠ - ٧٦
محاكاة الأساليب والأنماط اللغوية المقررة	٦٨	الأغوار الجنوبية (٤١)	وكالة الغوث (٧٧)، التعليم الخاص (٨١)
كتابة القضايا الإملائية المقررة كتابة صحيحة	٦٣	الأغوار الجنوبية (٤١)، الزرقاء الثانية (٤٧)، البادية الجنوبية (٤٧)	التعليم الخاص (٧٦)

متوسط الأداء لمبحث اللغة العربية : ٦٨ %

شكل (٣)

ترتيب مديريات التربية والتعليم حسب متوسطات أدائها في اختبار مبحث اللغة العربية على مستوى المملكة تنازلياً



متوسطات أداء طلبة الصف الثالث الأساسي في مبحث اللغة العربية على مستوى الإقليم

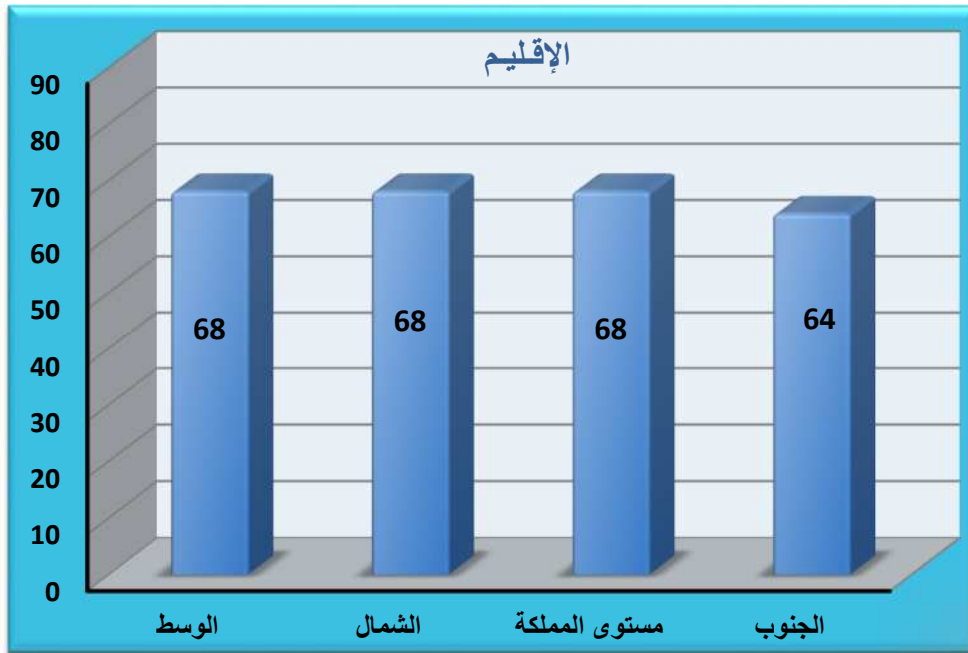
جدول (١٢)

المتوسطات الحسابية لأداء طلبة الصف الثالث الأساسي في مبحث اللغة العربية على مستوى الإقليم

الإقليم	متوسط الأداء
الوسط	٦٨
الشمال	٦٨
الجنوب	٦٤
مستوى المملكة	٦٨

شكل (٤)

مقارنة بين متوسطات أداء طلبة الصف الثالث الأساسي في مبحث اللغة العربية حسب الإقليم



متوسطات أداء طلبة الصف الثالث الأساسي في مبحث اللغة العربية على مستوى
الجهة المشرفة

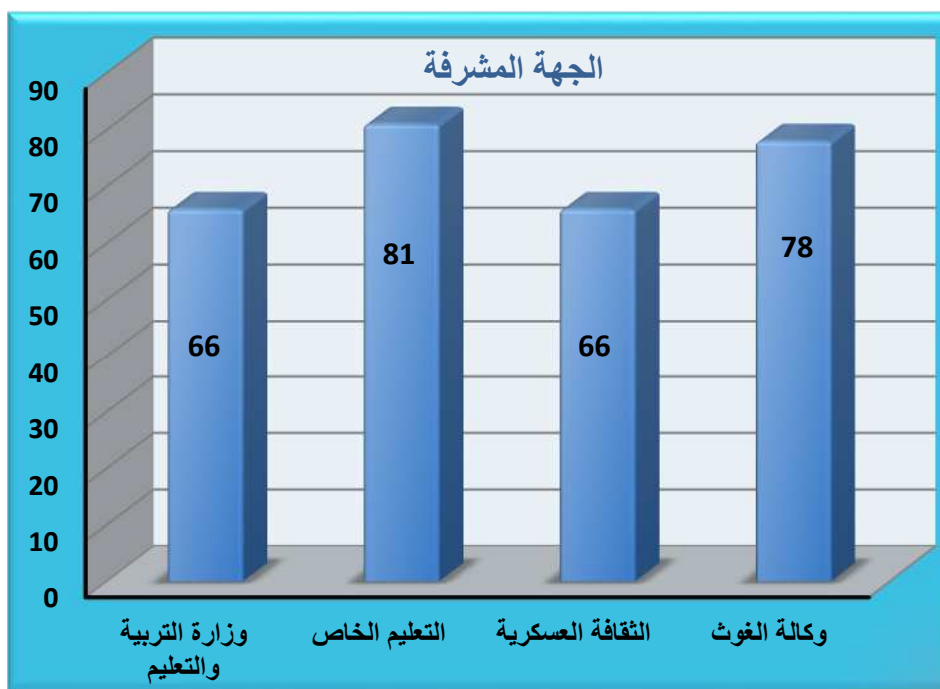
جدول (١٣)

المتوسطات الحسابية لأداء طلبة الصف الثالث الأساسي في مبحث اللغة العربية على مستوى الجهة المشرفة

متوسط الأداء	الجهة المشرفة
٦٦	وزارة التربية والتعليم
٨١	التعليم الخاص
٦٦	الثقافة العسكرية
٧٨	وكالة الغوث

شكل (٥)

مقارنة بين متوسطات أداء طلبة الصف الثالث الأساسي في مبحث اللغة العربية حسب الجهة المشرفة



ثانياً : نتائج أداء طلبة الصف الثالث الأساسي على اختبار الرياضيات

جدول (١٤)

المتوسطات الحسابية والانحرافات المعيارية لأداء طلبة الصف الثالث الأساسي في مبحث الرياضيات والانحرافات المعيارية

المناظرة لها وقيمة الاختبار الإحصائي (t)

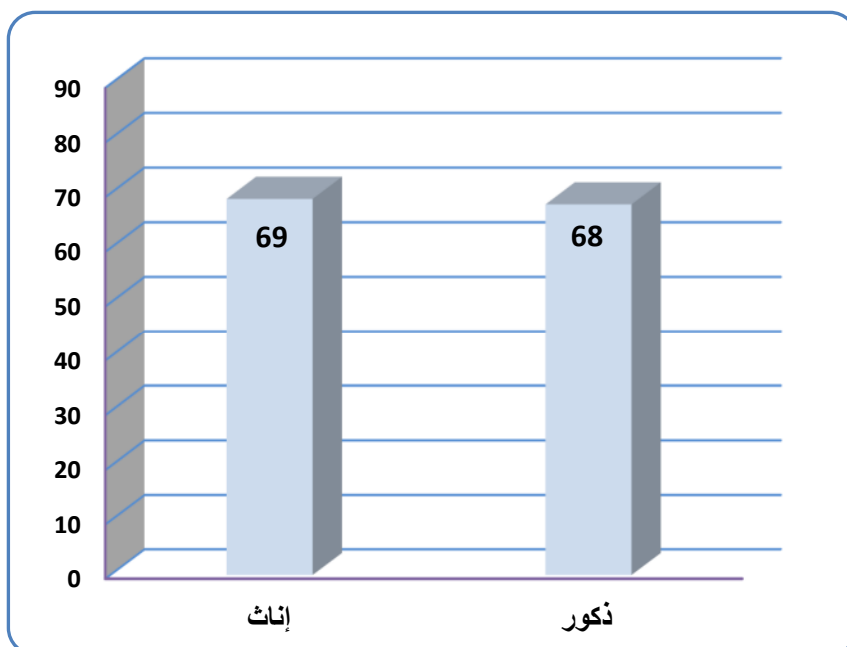
(t)	الانحراف المعياري	متوسط الأداء ذكور (%)	الانحراف المعياري	متوسط الأداء إناث (%)	الانحراف المعياري العام	متوسط الأداء العام (%)
٤	٢٤	٦٨	٢٤	٦٩	٢٤	٦٩

أشارت النتائج إلى وجود فروق في الأداء بين الجنسين، ولاختبار دلالة هذه الفروق حسب اختبار (t) وكانت قيمته (٤) وهي دالة إحصائياً عند مستوى الدلالة ($\alpha = ٠,٠٥$) لصالح الإناث؛ أي أن أداء الإناث أفضل وبفارق ذي دلالة عن أداء الذكور.

شكل (٦)

مقارنة بين متوسطات أداء طلبة الصف الثالث الأساسي في مبحث الرياضيات

على مستوى المملكة حسب الجنس



شكل (٧)

النسب المئوية لأداء طلبة الصف الثالث الأساسي في مبحث الرياضيات (على مستويات الأداء الأربع)

على مستوى المملكة



أداء طلبة الصف الثالث الأساسي على محاور مبحث الرياضيات على مستوى المملكة والمديريات

جدول (١٥)

المتوسطات الحسابية لأداء طلبة الصف الثالث الأساسي في مبحث الرياضيات ومحاوره على مستوى المملكة والمديريات

المحاور						المديرية
الإحصاء والاحتمالات	الهندسة	القياس	الجبر	الأعداد والعمليات عليها	المبحث بشكل عام	
٨٨	٨٩	٧٢	٧٥	٧٩	٧٩	التعليم الخاص
٧٩	٧٩	٦٤	٦٥	٧٠	٧٠	قصبية عمان
٧٨	٧٨	٦١	٦٣	٧٠	٧٠	الجامعة
٦٢	٦٥	٤٦	٥٢	٥٦	٥٦	القويسمة
٧٣	٧٤	٥٩	٥٩	٦٥	٦٥	ماركا
٦٧	٧٣	٥٣	٥٤	٥٩	٦٠	وادي السير
٧٥	٧٤	٦٢	٦٠	٦٥	٦٦	ناعور
٦٦	٦٧	٥٥	٥٧	٦١	٦١	سحاب
٦٩	٦٦	٥٣	٥٤	٥٩	٥٩	الجيزة
٦٢	٦٥	٥٢	٥٠	٥٧	٥٧	الموقر
٧٦	٧٨	٦٤	٦٤	٦٩	٦٩	مادبا
٧٧	٨٣	٦٨	٦٤	٧٤	٧٤	ذبيان
٧٨	٧٩	٦٥	٦٤	٧١	٧١	قصبية إربد
٨١	٨٢	٦٧	٦٤	٧٣	٧٣	بني عبيد
٧٥	٧٧	٦٣	٦١	٧١	٧٠	المزار الشمالي
٧٨	٧٨	٦١	٦٥	٦٨	٦٩	الطيبة والوسطية
٨٣	٨٤	٧١	٧١	٧٧	٧٧	الكورة
٧٨	٧٨	٦١	٦٢	٦٨	٦٨	بني كنانة
٦٢	٦٢	٥٢	٥٠	٥٩	٥٨	الرمثا
٧٥	٧٢	٦٥	٦٢	٦٩	٦٩	الأغوار الشمالية
٨١	٨٠	٦٦	٦٦	٧٣	٧٣	جرش
٧٦	٨٠	٦٤	٦٢	٧١	٧١	عجلون
٧٣	٧٦	٥٦	٥٦	٦٥	٦٤	قصبية المفرق
٦٦	٦٩	٥٦	٥٤	٦١	٦١	البادية الشمالية الشرقية
٧٠	٧١	٦٤	٦٠	٦٥	٦٥	البادية الشمالية الغربية
٧٨	٨٠	٦٤	٦٥	٧١	٧١	الزرقاء الأولى
٦٠	٦١	٤٧	٥٠	٥٣	٥٣	الزرقاء الثانية
٧٥	٧٥	٦٠	٦٢	٦٧	٦٧	الرصيفة
٨١	٨٣	٦٤	٦٧	٧٢	٧٢	قصبية السلط

المحاور						المديرية
الإحصاء والاحتمالات	الهندسة	القياس	الجبر	الأعداد والعمليات عليها	المبحث بشكل عام	
٧٦	٧٧	٦٥	٦٦	٧٢	٧١	دير علا
٦١	٦٠	٥١	٥٢	٥٤	٥٥	الشونة الجنوبية
٧٨	٧٨	٦٢	٦٢	٦٩	٦٩	عين الباشا
٧٦	٧٦	٦٣	٦٠	٦٩	٦٨	قصبية الكرك
٨٦	٨٥	٦٩	٧١	٧٥	٧٦	المزار الجنوبي
٧٩	٨١	٦٥	٦٣	٧٠	٧١	القصر
٥١	٤٤	٣٩	٤٠	٤٣	٤٣	الأغوار الجنوبية
٧٢	٧٤	٥٢	٥٦	٥٩	٦٠	الطويلة
٧٨	٨٣	٦٥	٦٥	٦٩	٧٠	بصيرا
٧٦	٧٨	٦١	٦٥	٦٧	٦٨	معان
٧٩	٧٩	٦٠	٦٢	٦٨	٦٨	البتراء
٧٣	٨٣	٥٨	٥٤	٥٨	٦١	الشوبك
٦١	٦٤	٤٧	٤٩	٥٣	٥٣	البادية الجنوبية
٧١	٧١	٦٠	٥٩	٦٤	٦٤	العقبة
٨١	٨٣	٧٢	٧٢	٨٠	٧٩	وكالة الغوث
٧٢	٧١	٦٢	٦٣	٦٩	٦٨	الثقافة العسكرية
٧٦	٧٧	٦٢	٦٣	٦٩	٦٩	مستوى المملكة

أداء طلبة الصف الثالث الأساسي على مهارات التعلم الأساسية في مبحث الرياضيات على مستوى المملكة والمديريات

جدول (١٦)

المتوسطات الحسابية لأداء طلبة الصف الثالث الأساسي في مبحث الرياضيات ومهاراته على مستوى المملكة والمديريات

مهارات التعلم الأساسية								المديرية
جمع البيانات وتسجيلها وتنظيمها بجدول الإشارات والصور	تمييز الأشكال الهندسية والمجسمات والعلاقات بينها	تحديد وحدات القياس المختلفة	إكمال النمط وتوضيح قاعدة النمط	إجراء العمليات الحسابية على الأعداد، وعمليات الجمع والطرح على الكسور (خطوتان على الأكثر)	مقارنة الأعداد وتقريبها	تمثيل الأعداد و قراءتها وكتابتها، وتمثيل الكسور العادية والأعداد الكسرية باستخدام المحسوسات والأشكال	المبحث بشكل عام	
٨٨	٨٩	٧٢	٧٥	٧٧	٧٩	٨٣	٧٩	التعليم الخاص
٧٩	٧٩	٦٤	٦٥	٦٧	٧٠	٧٥	٧٠	قصة عمان
٧٨	٧٨	٦١	٦٣	٦٨	٧١	٧٣	٧٠	الجامعة
٦٢	٦٥	٤٦	٥٢	٥٤	٥٦	٦١	٥٦	القويسمة
٧٣	٧٤	٥٩	٥٩	٦٣	٦٤	٦٩	٦٥	ماركا
٦٧	٧٣	٥٣	٥٤	٥٨	٥٧	٦٤	٦٠	وادي السير
٧٥	٧٤	٦٢	٦٠	٦٣	٦٣	٦٩	٦٦	ناعور
٦٦	٦٧	٥٥	٥٧	٥٩	٦١	٦٦	٦١	سحاب
٦٩	٦٦	٥٣	٥٤	٥٧	٥٩	٦٣	٥٩	الجيزة
٦٢	٦٥	٥٢	٥٠	٥٤	٥٨	٦٣	٥٧	الموقر
٧٦	٧٨	٦٤	٦٤	٦٨	٧٠	٧٣	٦٩	مادبا
٧٧	٨٣	٦٨	٦٤	٧٢	٧٤	٨٠	٧٤	ذيبان
٧٨	٧٩	٦٥	٦٤	٧٠	٧٠	٧٥	٧١	قصة إربد
٨١	٨٢	٦٧	٦٤	٧١	٧٢	٧٦	٧٣	بني عبید
٧٥	٧٧	٦٣	٦١	٦٩	٧١	٧٥	٧٠	المزار الشمالي
٧٨	٧٨	٦١	٦٥	٦٦	٦٧	٧٢	٦٩	الطيبة والوسطية
٨٣	٨٤	٧١	٧١	٧٥	٧٧	٨٠	٧٧	الكورة
٧٨	٧٨	٦١	٦٢	٦٧	٦٨	٧٢	٦٨	بني كنانة
٦٢	٦٢	٥٢	٥٠	٥٦	٦٠	٦٣	٥٨	الرمثا
٧٥	٧٢	٦٥	٦٢	٦٨	٦٨	٧٤	٦٩	الأغوار الشمالية
٨١	٨٠	٦٦	٦٦	٧٢	٧٢	٧٦	٧٣	جرش

مهارات التعلم الأساسية							المديرية	
جمع البيانات وتسجيلها وتنظيمها بجدول الإشارات والصور	تمييز الأشكال الهندسية والمجسمات والعلاقات بينها	تحديد وحدات القياس المختلفة	إكمال النمط وتوضيح قاعدة النمط	إجراء العمليات الحسابية على الأعداد، وعمليات الجمع والطرح على الكسور (خطوتان على الأكثر)	مقارنة الأعداد وتقريبها	تمثيل الأعداد وقرائنها وكتابتها، وتمثيل الكسور العادية والأعداد الكسرية باستخدام المحسوسات والأشكال		المبحث بشكل عام
٧٦	٨٠	٦٤	٦٢	٧٠	٧٠	٧٤	٧١	عجلون
٧٣	٧٦	٥٦	٥٦	٦٣	٦٤	٦٩	٦٤	قصة المفرق
٦٦	٦٩	٥٦	٥٤	٥٩	٦٠	٦٥	٦١	البادية الشمالية الشرقية
٧٠	٧١	٦٤	٦٠	٦٣	٦٢	٧١	٦٥	البادية الشمالية الغربية
٧٨	٨٠	٦٤	٦٥	٦٩	٧٠	٧٤	٧١	الزرقاء الأولى
٦٠	٦١	٤٧	٥٠	٥٢	٥٣	٥٧	٥٣	الزرقاء الثانية
٧٥	٧٥	٦٠	٦٢	٦٥	٦٦	٧٠	٦٧	الرصيفة
٨١	٨٣	٦٤	٦٧	٧١	٧٠	٧٥	٧٢	قصة السلط
٧٦	٧٧	٦٥	٦٦	٧٠	٦٩	٧٧	٧١	دير علا
٦١	٦٠	٥١	٥٢	٥٣	٥٤	٥٩	٥٥	الشونة الجنوبية
٧٨	٧٨	٦٢	٦٢	٦٨	٦٨	٧٤	٦٩	عين الباشا
٧٦	٧٦	٦٣	٦٠	٦٦	٦٨	٧٣	٦٨	قصة الكرك
٨٦	٨٥	٦٩	٧١	٧٤	٧٤	٧٩	٧٦	المزار الجنوبي
٧٩	٨١	٦٥	٦٣	٦٩	٦٩	٧٥	٧١	القصر
٥١	٤٤	٣٩	٤٠	٤٢	٤٣	٤٦	٤٣	الأغوار الجنوبية
٧٢	٧٤	٥٢	٥٦	٥٦	٥٩	٦٥	٦٠	الطفيلة
٧٨	٨٣	٦٥	٦٥	٦٦	٦٩	٧٦	٧٠	بصيرا
٧٦	٧٨	٦١	٦٥	٦٥	٦٦	٧٣	٦٨	معان
٧٩	٧٩	٦٠	٦٢	٦٥	٦٩	٧٤	٦٨	البتراء
٧٣	٨٣	٥٨	٥٤	٥٤	٥٩	٦٥	٦١	الشويك
٦١	٦٤	٤٧	٤٩	٥٠	٥٢	٦٠	٥٣	البادية الجنوبية
٧١	٧١	٦٠	٥٩	٦٢	٦٣	٦٩	٦٤	العقبة
٨١	٨٣	٧٢	٧٢	٨٠	٧٩	٨٢	٧٩	وكالة الغوث
٧٢	٧١	٦٢	٦٣	٦٧	٧١	٧٢	٦٨	الثقافة العسكرية
٧٦	٧٧	٦٢	٦٣	٦٧	٦٨	٧٣	٦٩	مستوى المملكة

أداء طلبة الصف الثالث الأساسي على نتائج التعلم في مجتث الرياضيات على مستوى المملكة والمديريات

جدول (١٧)

المتوسطات الحسابية لأداء طلبة الصف الثالث الأساسي في ضوء النتائج التعليمية الخاصة لمجتث الرياضيات على مستوى المملكة والمديريات

يحل مسائل باستخدام البيانات الممثلة	يقرأ الساعة بال دقائق	يحدد وحدات القياس المتعلّقة بالطول ويستخدمها مثل : (ميليمتر، وكيومتر)، الوقت (يوم، وأسبوع، وشهر، وسنة)، وحجم السوائل (السعة بالليتر)، والكتلة (غرام، وكيلو غرام)	يصف العلاقات بين الأشكال الثنائية الأبعاد والثلاثية الأبعاد، مثل: الكرة، والدائرة، والمربع، والمكعب	يصف مجسمات ثلاثية الأبعاد ويسمّيها مثل: (المكعب، الكرة، المخروط، الأسطوانة)، ويستخدم مسيّمات الأشكال الثنائية الأبعاد لوصف أوجهها، ويحدد عدد الرؤوس وعدد الأحراف	يوضح قاعدة النمط، ويقدم تنبؤات	يكمّل أنماطاً عديدة تتضمن جمع أو طرح مقدار ثابت	يحل مسائل حياتية باستخدام العمليات الأربع على الأعداد، وعديتي الجمع والطرح على الكسور (خطوات على الأكثر)	يذكر حقائق القسمة ضمن حقائق الضرب	يجمع الكسور ذات المقامات الموحدة ويظهرها، ويحدد كسرين مجموعهما واحد صحيح	يجمع الأعداد ضمن (٤) منازل بطلاقة، ويظهرها باستخدام استراتيجيات متنوّعة، ويحكم على الحل	يقارن الأعداد ضمن (٤) منازل، ويرتبها	يمثّل الكسور العادية والأعداد الكسرية التي تظهر في الحياة الواقعية بوصفها جزءاً من كل، أو جزءاً من مجموع، باستخدام المحسوسات والأشكال (ولغاية مقام أصغر من أو يساوي عشرة)	يمثّل الأعداد حتى (١٠٠) على خط الأعداد أو جزء منه	يستخدم الطريقة التحليلية لتمثيل الأعداد ضمن (٩٩٩٩)	يقرأ الأعداد (باستخدام الرموز والكلمات) حتى (٩٩٩٩)	النتائج المديرية
٨٨	٥٨	٧٩	٩٠	٨٩	٦١	٨٩	٧٥	٨٨	٦٩	٦٨	٧١	٨١	٩٣	٨٩	٨٠	التعليم الخاص
٧٩	٥٢	٧٠	٨٠	٧٨	٤٩	٨١	٦٦	٧٧	٦١	٥٨	٦٢	٧٣	٨٥	٨٢	٧١	قصة عمان
٧٨	٥٠	٦٧	٧٩	٧٧	٤٨	٧٩	٦٥	٧٧	٦٠	٦٤	٦٣	٦٩	٨٨	٨٣	٧٢	الجامعة
٦٢	٣٥	٥٢	٦٥	٦٥	٣٥	٦٨	٥٠	٦٥	٤٦	٤٧	٤٤	٦٠	٧٨	٧١	٥٥	القويسمة
٧٣	٤٨	٦٤	٧٥	٧٢	٤٣	٧٤	٦١	٧٣	٥٧	٥٤	٥٤	٦٩	٨٢	٧٥	٦٤	ماركا
٦٧	٤٢	٥٩	٧٣	٧٣	٣٥	٧٢	٥٥	٦٩	٥٢	٥٠	٤٥	٦٣	٨٢	٧١	٥٨	وادي السير
٧٥	٥٣	٦٧	٧٦	٧٢	٤٢	٧٧	٦٣	٧٤	٥٣	٥٣	٥٣	٦٨	٨٣	٧٧	٦٦	ناعور
٦٦	٤٦	٥٩	٦٨	٦٦	٤٣	٧٠	٥٦	٦٨	٥١	٥٣	٥٤	٦٥	٧٧	٧٤	٦٠	سحاب
٦٩	٤٩	٥٥	٦٨	٦٥	٤١	٦٧	٥٥	٦٦	٥١	٥١	٥١	٦١	٧٥	٦٩	٦١	الحيزة
٦٢	٤٢	٥٧	٦٥	٦٤	٣٧	٦٤	٥٣	٦٢	٤٥	٤٨	٥٠	٦٢	٧٤	٧٠	٦٠	الموقر
٧٦	٥٦	٦٨	٧٨	٧٧	٥٠	٧٨	٦٥	٧٦	٦٠	٦٢	٦٣	٧١	٨٤	٧٩	٧١	مادبا
٧٧	٥١	٧٦	٨٣	٨٣	٤٤	٨٣	٧١	٨٠	٦٧	٦٥	٦٦	٨٠	٨٩	٨٤	٧٣	ذبيان
٧٨	٥٦	٦٩	٨٠	٧٧	٤٧	٨١	٦٨	٨٠	٦٢	٦٣	٦٢	٧٤	٨٨	٨٢	٧٠	قصة إربد
٨١	٥٦	٧٣	٨٣	٨١	٤٧	٨١	٦٩	٨١	٦٥	٦٣	٦٣	٧٤	٩٠	٨٣	٧٥	بني عبيد

يحل مسائل باستخدام البيانات الممثلة	يقرأ الساعة بال دقائق	يحدد وحدات القياس المتعلقة بالطول ويستخدمها مثل : (ميليمتر، وكيلومتر)، الوقت (يوم، وأسبوع، وشهر، وسنة)، وحجم السوائل (السعة بالليتر)، والكتلة (غرام، وكيلو غرام)	يصف العلاقات بين الأشكال الثنائية الأبعاد والثلاثية الأبعاد، مثل: الكرة، والدائرة، والمربع، والمكعب	يصف مجسمات ثلاثية الأبعاد ويسمّيها مثل: (المكعب، الكرة، المخروط، الأسطوانة)، ويستخدم مسلمات الأشكال الثنائية الأبعاد لوصف أوجهها، ويحدد عدد الرؤوس وعدد الأضلاع	يوضح قاعدة النمط، ويقدم تنبؤات	يكمل أنماطاً عديدة تتضمن جمع أو طرح مقدار ثابت	يحل مسائل حياتية باستخدام العمليات الأربع على الأعداد، وعلمي الجمع والطرح على الكسور (خطوات على الأكثر)	يذكر حقائق القسمة ضمن حقائق الضرب	يجمع الكسور ذات المقامات الموحدة ويطرحها، ويحدد كسرين مجموعهما واحد صحيح	يجمع الأعداد ضمن (٤) منازل بطلاقة، ويطرحها باستخدام استراتيجيات متنوعة، ويحكم على الحل	يقارن الأعداد ضمن (٤) منازل، ويرتبها	يمثل الكسور العادية والأعداد الكسرية التي تظهر في الحياة الواقعية بوصفها جزءاً من كل، أو جزءاً من مجموع، باستخدام المحسوسات والأشكال (ولغاية مقام أصغر من أو يساوي عشرة)	يمثل الأعداد حتى (١٠٠) على خط الأعداد أو جزء منه	يستخدم الطريقة التحليلية لتمثيل الأعداد ضمن (٩٩٩)	يقرأ الأعداد (باستخدام الرموز والكلمات) حتى (٩٩٩)	النتائج المديرية
٧٥	٥٧	٦٦	٧٧	٧٧	٤٤	٧٨	٦٤	٨٠	٦٧	٦٣	٦٣	٧٤	٨٧	٨٣	٦٧	المزار الشمالي
٧٨	٥١	٦٧	٧٩	٧٦	٤٩	٨١	٦٣	٧٦	٦٢	٥٩	٥٩	٦٩	٨٤	٨٣	٦٩	الطبية والوسطية
٨٣	٦٤	٧٤	٨٤	٨٣	٥٨	٨٤	٧٢	٨٣	٦٩	٧٠	٧١	٧٨	٩١	٨٩	٧٥	الكورة
٧٨	٥٢	٦٦	٧٩	٧٦	٤٥	٨٠	٦٤	٧٦	٥٩	٦٠	٥٩	٦٩	٨٦	٨١	٧٠	بني كنانة
٦٢	٤٩	٥٣	٦٣	٦١	٣٨	٦٢	٥٤	٦٣	٥٣	٥٠	٥١	٦١	٧٧	٦٨	٦٣	الرمثا
٧٥	٥٨	٦٨	٧٥	٦٩	٤٨	٧٥	٦٧	٧٣	٦١	٦٥	٦٣	٧٢	٧٩	٧٨	٧٢	الأغوار الشمالية
٨١	٥٨	٧٠	٨١	٧٩	٥٠	٨٣	٧١	٨٠	٦٥	٦٧	٦٥	٧٥	٨٦	٨٢	٧٤	جرش
٧٦	٥٥	٦٩	٨٠	٧٩	٤٦	٧٩	٦٧	٧٩	٦٣	٦٥	٦٢	٧٢	٨٦	٨٢	٧١	عجلون
٧٣	٤٦	٦١	٧٧	٧٤	٣٨	٧٤	٦٠	٧٣	٥٤	٥٤	٥٥	٦٩	٨٢	٧٥	٦٤	قصة المفرق
٦٦	٥٢	٥٩	٦٧	٧١	٤٠	٦٩	٥٨	٦٥	٥٤	٥٥	٥٣	٦٤	٧٢	٧٠	٦٣	البادية الشمالية الشرقية
٧٠	٥٨	٦٦	٧١	٧٢	٤٦	٧٤	٦١	٧١	٥٦	٥٦	٥٣	٧٠	٧٩	٧٦	٦٧	البادية الشمالية الغربية
٧٨	٥٢	٧٠	٨٠	٨٠	٤٩	٨١	٦٧	٧٨	٦٤	٦٢	٦٢	٧٣	٨٦	٨٠	٧١	الزرقاء الأولى
٦٠	٣٨	٥١	٦٢	٦٠	٣٦	٦٣	٤٨	٦١	٤٣	٤٧	٤٤	٥٤	٧٢	٦٥	٥٣	الزرقاء الثانية
٧٥	٤٩	٦٦	٧٦	٧٥	٤٨	٧٦	٦٤	٧٥	٥٨	٥٧	٥٧	٦٩	٨٣	٧٧	٦٥	الرصيفة
٨١	٥٣	٦٩	٨٤	٨٢	٤٩	٨٥	٦٨	٨٠	٦٤	٦٤	٦١	٧٣	٨٨	٨٣	٧١	قصة السلط
٧٦	٥٦	٦٩	٧٩	٧٤	٥٥	٧٨	٦٨	٧٧	٦٩	٦٤	٦٤	٧٥	٨١	٨٣	٧٧	دير علا
٦١	٤٨	٥٢	٦٢	٥٨	٣٩	٦٥	٥٢	٥٨	٤٦	٥٠	٤٦	٥٨	٦٩	٦٦	٥٤	الشونة الجنوبية
٧٨	٤٩	٦٩	٧٩	٧٨	٤٥	٧٨	٦٥	٧٨	٦٠	٦٢	٦٠	٧٢	٨٥	٨٢	٧٠	عين الباشا

يحل مسائل باستخدام البيئات الممتدة	يقرأ الساعة بال دقائق	يحدد وحدات القياس المتعلقة بالطول ويستخدمها مثل : (ميليمتر، وكيلومتر)، الوقت (يوم، وأسبوع، وشهر، وسنة)، و حجم السوائل (السعة بالليتر)، والكتلة (غرام، وكيلو غرام)	يصف العلاقات بين الأشكال الثنائية الأبعاد والثلاثية الأبعاد، مثل: الكرة، والدائرة، والمربع، والمكعب	يصف مجسمات ثلاثية الأبعاد ويسمئها مثل: (المكعب، الكرة، المخروط، الأسطوانة)، ويستخدم مسلمات الأشكال الثنائية الأبعاد لوصف أوجهها، ويحدد عدد الرؤوس وعدد الأضلاع	يوضح قاعدة النمط، ويقدم تنبؤات	يكمل أنماطاً عديدة تتضمن جمع أو طرح مقدار ثابت	يحل مسائل حياتية باستخدام العمليات الأربع على الأعداد، وعلتي الجمع والطرح على الكسور (خطوات على الأكثر)	يذكر حقائق القسمة ضمن حقائق الضرب	يجمع الكسور ذات المقامات الموحدة ويطرحها، ويحدد كسرين مجموعهما واحد صحيح	يجمع الأعداد ضمن (٤) منازل بطلاقة، ويطرحها باستخدام استراتيجيات متنوعة، ويحكم على الحل	يقارن الأعداد ضمن (٤) منازل، ويرتبها	يمثل الكسور العادية والأعداد الكسرية التي تظهر في الحياة الواقعية بوصفها جزءاً من كل، أو جزءاً من مجموع، باستخدام المحسوسات والأشكال (ولغاية مقام أصغر من أو يساوي عشرة)	يمثل الأعداد حتى (١٠٠) على خط الأعداد أو جزء منه	يستخدم الطريقة التحليلية لتمثيل الأعداد ضمن (٩٩٩)	يقرأ الأعداد (باستخدام الرموز والكلمات) حتى (٩٩٩)	النتائج المديرية
٧٦	٥٢	٦٨	٧٦	٧٦	٤٢	٧٩	٦٣	٧٦	٦١	٦٠	٦١	٧١	٨٤	٨٠	٧١	قصة الكرك
٨٦	٥٩	٧٤	٨٦	٨٤	٥٤	٨٧	٧٣	٨٣	٧٠	٦٤	٦٦	٧٩	٩٠	٨٣	٧٤	المزار الجنوبي
٧٩	٥٤	٧١	٨٣	٧٩	٤٧	٧٩	٦٦	٧٨	٦١	٦١	٦١	٧٥	٨٥	٧٨	٧٠	القصر
٥١	٣٤	٤٢	٤٦	٤٢	٣١	٤٩	٣٩	٤٦	٤٢	٤٣	٣٩	٤٣	٥٢	٤٩	٤٨	الأغوار الجنوبية
٧٢	٤٣	٥٧	٧٤	٧٣	٣٨	٧٤	٥٦	٦٦	٤٨	٤٦	٤٨	٦٣	٨٠	٧٠	٦٢	الطفيلة
٧٨	٥٣	٧١	٨٤	٨٢	٤٨	٨٢	٦٣	٧٦	٦٤	٥٨	٦٠	٧٧	٨٨	٨٠	٦٩	بصيرا
٧٦	٥٠	٦٦	٧٩	٧٧	٥٢	٧٨	٦٣	٧٢	٥٨	٦٢	٥٨	٧٢	٨٣	٧٧	٦٨	معان
٧٩	٤٧	٦٧	٧٩	٨٠	٤٦	٧٨	٦٦	٧٣	٥١	٥٨	٥٩	٧٣	٨٧	٨١	٧٠	البتراء
٧٣	٤٦	٦٥	٨٣	٨٢	٣١	٧٧	٥١	٦٤	٤٤	٤٦	٤٦	٦٣	٨٥	٦٧	٦٩	الشويك
٦١	٣٧	٥١	٦٢	٦٦	٣٣	٦٦	٤٦	٥٩	٤٣	٤٥	٤٢	٦٢	٧١	٦١	٥٢	البادية الجنوبية
٧١	٤٩	٦٥	٧١	٧١	٤٧	٧٢	٦١	٧٣	٥٤	٥٣	٥٥	٦٧	٧٩	٧٥	٦٨	العقبة
٨١	٦٥	٧٥	٨٣	٨٢	٥٩	٨٥	٧٧	٨٥	٧٩	٧٦	٧٤	٨١	٨٨	٨٦	٨١	وكالة الغوث
٧٢	٥٦	٦٥	٧٢	٧١	٥٢	٧٤	٦٤	٧٥	٥٨	٦٢	٦٥	٧٠	٨٣	٧١	٧٨	الثقافة العسكرية
٧٦	٥٢	٦٧	٧٨	٧٦	٤٨	٧٨	٦٥	٧٦	٦٠	٦٠	٦٠	٧١	٨٤	٧٩	٦٩	المملكة

جدول (١٨)

أداء مديريات التربية والتعليم على مهارات التعلم الأساسية لمبحث الرياضيات للصف الثالث الأساسي وفق المستويات الأربعة

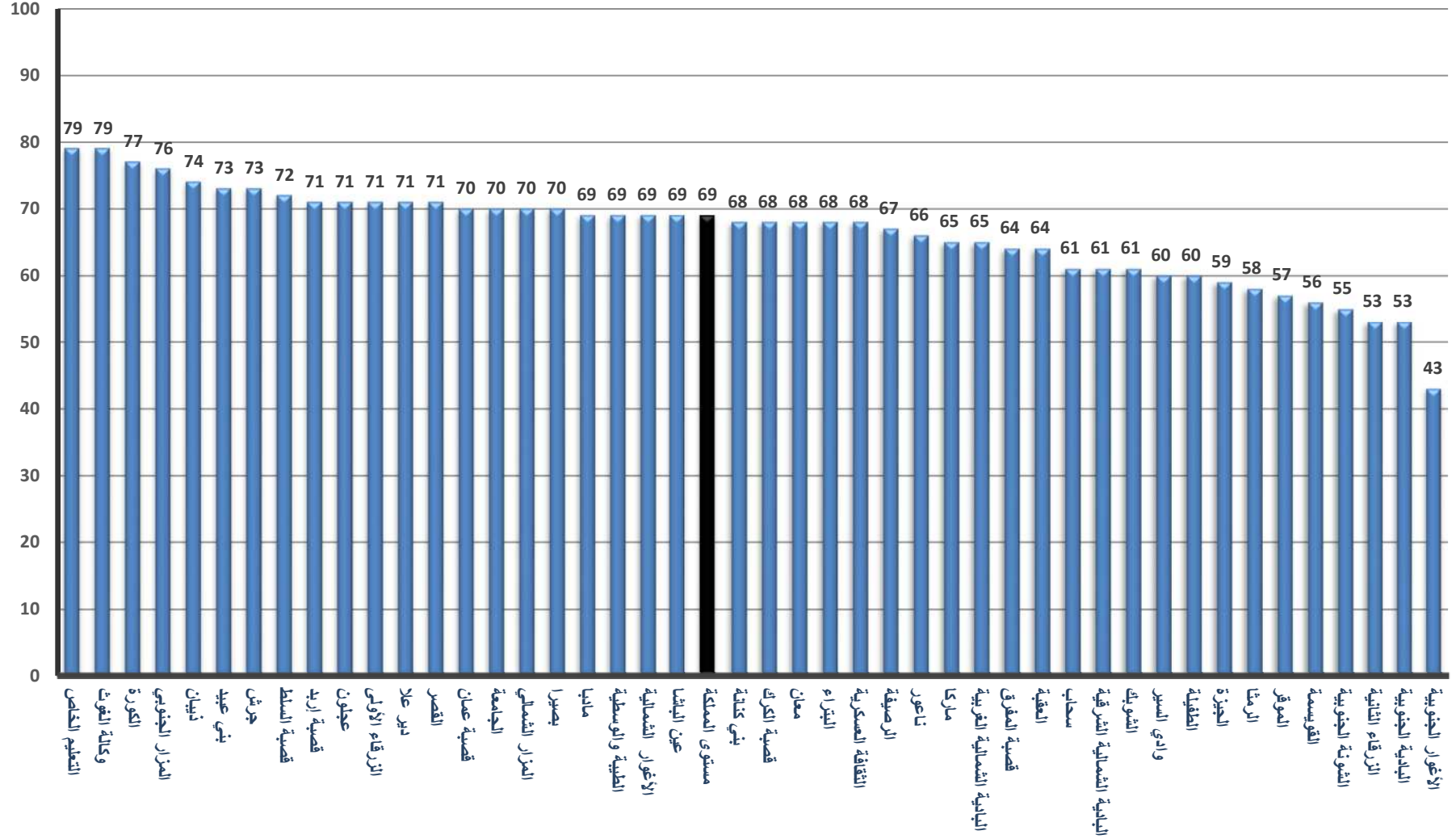
المهارة	متوسط الأداء العام	مستوى المديريات	
		٢٤ - ٠	٤٩ - ٢٥
تمثيل الأعداد و قراءتها وكتابتها، وتمثيل الكسور العادية والأعداد الكسرية باستخدام المحسوسات والأشكال	٧٣	الأغوار الجنوبية (٤٦)	٧٦ - ١٠٠
مقارنة الأعداد وتقريبها	٦٨	الأغوار الجنوبية (٤٣)	٥٠ - ٧٥
إجراء العمليات الحسابية على الأعداد، وعمليات الجمع والطرح على الكسور (خطوتان على الأكثر)	٦٧	الأغوار الجنوبية (٤٢)	٧٦ - ١٠٠
إكمال النمط وتوضيح قاعدة النمط	٦٣	الأغوار الجنوبية (٤٠)، البادية الجنوبية (٤٩)	٧٦ - ١٠٠

المهارة	متوسط الأداء العام	مستوى المديرية	
		٢٤ - ٠	٤٩ - ٢٥
تحديد وحدات القياس المختلفة	٦٢	الأغوار الجنوبية (٣٩)، القويسمة (٤٦)، الزرقاء الثانية (٤٧)، البادية الجنوبية (٤٧)	الشونة الجنوبية (٥١)، الموقر (٥٢)، الرمثا (٥٢)، الطفيلة (٥٢)، وادي السير (٥٣)، الجيزة (٥٣)، سحاب (٥٥)، قصبه المفرق (٥٦)، البادية الشمالية الشرقية (٥٦)، الشوبك (٥٨)، ماركا (٥٩)، الرصيفة (٦٠)، البتراء (٦٠)، العقبة (٦٠)، الجامعة (٦١)، الطيبة والوسطية (٦١)، بني كنانة (٦١)، معان (٦١)، ناعور (٦٢)، عين الباشا (٦٢)، الثقافة العسكرية (٦٢)، المزار الشمالي (٦٣)، قصبه الكرك (٦٣)، قصبه عمان (٦٤)، مادبا (٦٤)، عجلون (٦٤)، البادية الشمالية الغربية (٦٤)، الزرقاء الأولى (٦٤)، قصبه السلط (٦٤)، قصبه إربد (٦٥)، الأغوار الشمالية (٦٥)، دير علا (٦٥)، القصر (٦٥)، بصيرا (٦٥)، جرش (٦٦)، بني عبيد (٦٧)، ذيبان (٦٨)، المزار الجنوبي (٦٩)، الكورة (٧١)، التعليم الخاص (٧٢)، وكالة الغوث (٧٢)
تمييز الأشكال الهندسية والمجسمات والعلاقات بينها	٧٧	الأغوار الجنوبية (٤٤)	الشونة الجنوبية (٦٠)، الزرقاء الثانية (٦١)، الرمثا (٦٢)، البادية الجنوبية (٦٤)، القويسمة (٦٥)، الموقر (٦٥)، الجيزة (٦٦)، سحاب (٦٧)، البادية الشمالية الشرقية (٦٩)، البادية الشمالية الغربية (٧١)، العقبة (٧١)، الثقافة العسكرية (٧١)، الأغوار الشمالية (٧٢)، وادي السير (٧٣)، ماركا (٧٤)، ناعور (٧٤)، الطفيلة (٧٤)، الرصيفة (٧٥)
جمع البيانات وتسجيلها وتنظيمها بجدول الإشارات والصور	٧٦	الأغوار الجنوبية (٥١)، الزرقاء الثانية (٦٠)، الشونة الجنوبية (٦١)، البادية الجنوبية (٦١)، القويسمة (٦٢)، الموقر (٦٢)، الرمثا (٦٢)، سحاب (٦٦)، البادية الشمالية الشرقية (٦٦)، وادي السير (٦٧)، الجيزة (٦٩)، البادية الشمالية الغربية (٧٠)، العقبة (٧١)، الطفيلة (٧٢)، الثقافة العسكرية (٧٢)، ماركا (٧٣)، قصبه المفرق (٧٣)، الشوبك (٧٣)، ناعور (٧٥)، المزار الشمالي (٧٥)، الأغوار الشمالية (٧٥)، الرصيفة (٧٥)	مادبا (٧٦)، عجلون (٧٦)، دير علا (٧٦)، قصبه الكرك (٧٦)، معان (٧٦)، ذيبان (٧٧)، الجامعة (٧٨)، قصبه إربد (٧٨)، الطيبة والوسطية (٧٨)، بني كنانة (٧٨)، الزرقاء الأولى (٧٨)، عين الباشا (٧٨)، بصيرا (٧٨)، قصبه عمان (٧٩)، القصر (٧٩)، البتراء (٧٩)، بني عبيد (٨١)، جرش (٨١)، قصبه السلط (٨١)، وكالة الغوث (٨١)، الكورة (٨٣)، المزار الجنوبي (٨٥)، التعليم الخاص (٨٩)

متوسط الأداء لمبحث الرياضيات : ٦٩%

شكل (٨)

ترتيب مديريات التربية والتعليم حسب متوسطات أدائها في اختبار مبحث الرياضيات على مستوى المملكة تنازلياً



متوسطات أداء طلبة الصف الثالث الأساسي في مبحث الرياضيات على مستوى الإقليم

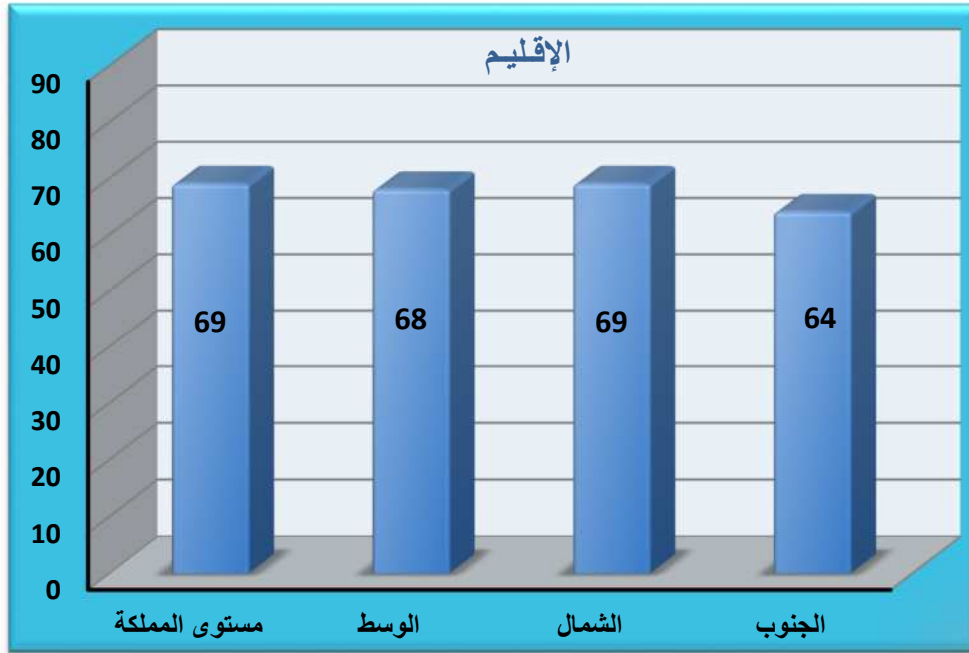
جدول (١٩)

المتوسطات الحسابية لأداء طلبة الصف الثالث الأساسي في مبحث الرياضيات على مستوى الإقليم

الإقليم	متوسط الأداء
الوسط	٦٨
الشمال	٦٩
الجنوب	٦٤
مستوى المملكة	٦٩

شكل (٩)

مقارنة بين متوسطات أداء طلبة الصف الثالث الأساسي في مبحث الرياضيات حسب الإقليم



متوسطات أداء طلبة الصف الثالث الأساسي في مبحث الرياضيات على مستوى الجهة المشرفة

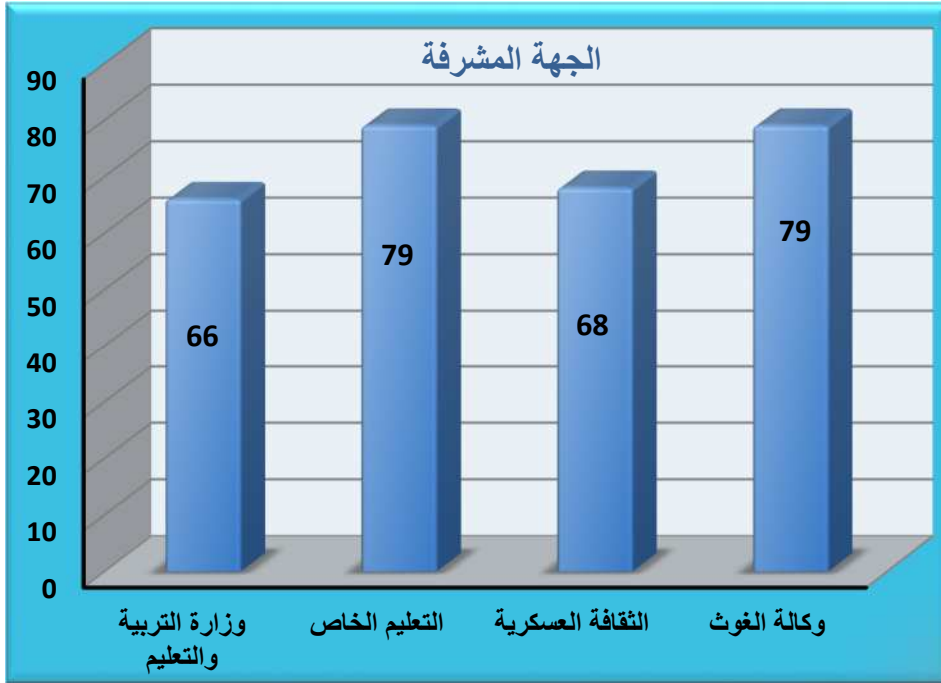
جدول (٢٠)

المتوسطات الحسابية لأداء طلبة الصف الثالث الأساسي في مبحث الرياضيات
على مستوى الجهة المشرفة

الجهة المشرفة	متوسط الأداء
وزارة التربية والتعليم	٦٦
التعليم الخاص	٧٩
الثقافة العسكرية	٦٨
وكالة الغوث	٧٩

شكل (١٠)

مقارنة بين متوسطات أداء طلبة الصف الثالث الأساسي في مبحث الرياضيات حسب الجهة المشرفة



ثالثاً: نتائج أداء طلبة الصف الثالث الأساسي على محور الاستماع لمبحث اللغة العربية على مستوى المملكة والمديريات التي طبقت الاختبار.

جدول (٢١)

المتوسطات الحسابية لأداء طلبة الصف الثالث الأساسي على محور الاستماع لمبحث اللغة العربية على مستوى المملكة والمديريات التي طبقت الاختبار

المهارة الفرعية		المحور		المديرية
فهم المسموع	تذكر المسموع	محور الاستماع بشكل عام		
٨٧	٩٤	٩٠		قصة عمان
٨٣	٩٤	٨٩		الجامعة
٩١	٩٨	٩٤		القويسمة
٩٩	٩٨	٩٨		ماركا
٧٩	٧٤	٧٧		مادبا
٩٦	٩٣	٩٤		قصة اربد
٧١	٩٤	٨٣		الطبية والوسطية
٧٥	٩٦	٨٦		بني كنانة
٩٢	١٠٠	٩٦		جرش
٨٣	٩٢	٨٧		قصة الكرك
٨٢	٨٧	٨٥		المزار الجنوبي
٨٥	٩٣	٨٩		المملكة

أداء طلبة الصف الثالث الأساسي على نتائج التعلم الخاصة بمحور الاستماع في مبحث اللغة العربية على مستوى المملكة والمديريات التي طبقت الاختبار.

جدول (٢٢)

المتوسطات الحسابية لأداء طلبة الصف الثالث الأساسي في ضوء النتائج التعليمية الخاصة بمحور الاستماع في مبحث اللغة العربية على مستوى المملكة والمديريات التي طبقت الاختبار.

النتائج المديرية	يتذكر معلومات ومعارف واردة في النص المسموع	يستخلص معارف ومعلومات من النص المسموع	يستخلص الدرس المستفاد من النص المسموع
قصة عمان	٩٤	٨٨	٨٤
الجامعة	٩٤	٨٩	٧١
القويسمة	٩٨	٩١	٩٠
ماركا	٩٨	١٠٠	٩٧
مادبا	٧٤	٧٧	٨٢
قصة اربد	٩٣	٩٥	٩٧
الطبية والوسطية	٩٤	٧٦	٦٢
بني كنانة	٩٦	٧٦	٧٤
جرش	١٠٠	٩٦	٨٥
قصة الكرك	٩٢	٨٤	٨١
المزار الجنوبي	٨٧	٨٣	٨٠
المملكة	٩٣	٨٦	٨١

متوسطات أداء طلبة الصف الثالث الأساسي في محور الاستماع لمبحث اللغة العربية على مستوى الإقليم

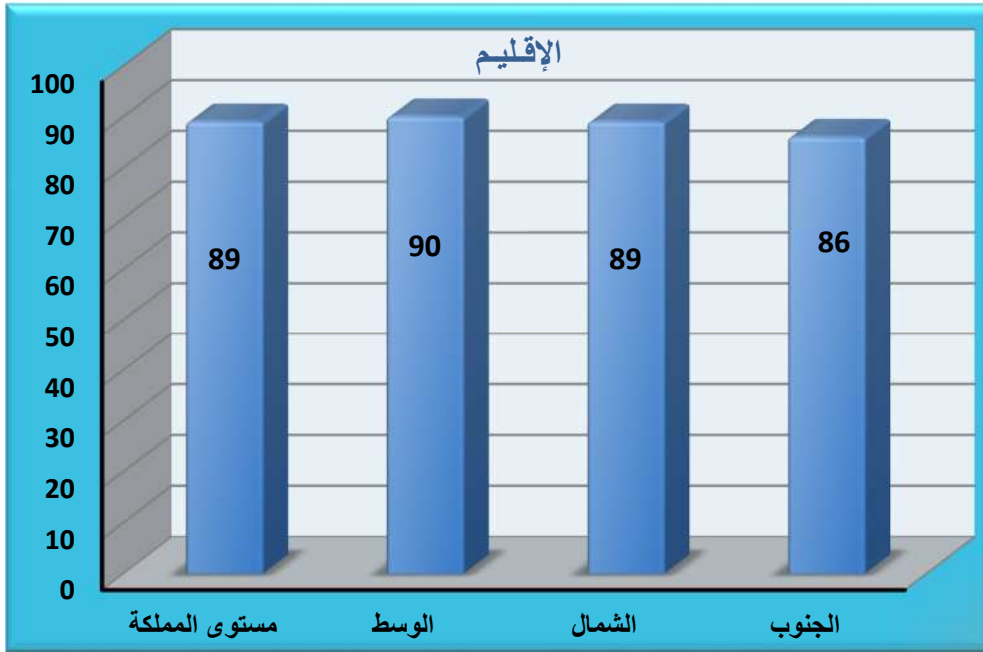
جدول (٢٣)

المتوسطات الحسابية لأداء طلبة الصف الثالث الأساسي في محور الاستماع لمبحث اللغة العربية على مستوى الإقليم

الإقليم	متوسط الأداء
الوسط	٩٠
الشمال	٨٩
الجنوب	٨٦
مستوى المملكة	٨٩

شكل (١١)

مقارنة بين متوسطات أداء طلبة الصف الثالث الأساسي في محور الاستماع لمبحث اللغة العربية حسب الإقليم



التوصيات

إن معالجة مواطن الضعف لدى الطلبة يتطلب من القائمين على العملية التربوية اتخاذ مجموعة من الإجراءات التي يمكن عن طريقها معالجة جوانب الضعف وإثراء جوانب القوة لدى الطلبة، وفي ما يأتي مجموعة من التوصيات بهذا الخصوص:

- ١- تدريب المعلمين على كيفية بناء الاختبارات التي يمكن بها الوقوف على المستوى التعليمي لطلبتهم.
- ٢- إجراء اختبارات تشخيصية قبل تدريس كل وحدة دراسية؛ للتأكد من امتلاك الطالب للتعلم القبلي اللازم لتعلم القضايا الخاصة بالمبحث في الوحدة الدراسية الجديدة.
- ٣- تعزيز مواطن القوة ومعالجة مواطن الضعف لدى الطلبة من خلال وضع خطط علاجية واضحة للإجراءات ومحدده زمنياً.
- ٤- تحديد أفضل المواقف التعليمية المناسبة للطلبة في ضوء ما كشفت عنه نتائج الاختبار.
- ٥- تحديد أفضل الإستراتيجيات والطرائق والأساليب التعليمية التي على المعلمين استخدامها في تعليم الطلبة.
- ٦- مراعاة الفروق الفردية بين المتعلمين عن طريق إعداد أوراق عمل وأنشطة تهدف إلى إتقان الطلبة للمهارات التي أظهرت نتائج الاختبار أن فيها ضعفاً لدى الطلبة.

تم بحمد الله