



وزارة التربية والتعليم

إدارة الإشراف والتدريب التربوي

مديرية الإشراف والإسناد التربوي

التقرير الفني الأول لتقييم أداء أقسام الإشراف التربوي

في الميدان للعام الدراسي 2021/2020

قسم إدارة أداء الإسناد التربوي

مقدمة

انطلاقاً من رؤية وزارة التربية والتعليم (مجتمع تربوي ريادي مُنتمٍ مشاركٍ ملتزمٍ بالقيم نهجه العلم والتميز وصولاً للعالمية) ورسالتها (توفير فرص متكافئة للحصول على تعليم عالي الجودة يمكن المتعلم من التفكير العلمي الإبداعي الناقد، والعمل بروح الفريق، والتعلم مدى الحياة، والتزود بالمهارات والقيم؛ ليكونوا مواطنين فاعلين منتمين إلى وطنهم مساهمين في رفعة العالم والإنسان)

وتنفيذاً لذلك قامت إدارة الإشراف والتدريب التربوي من خلال مديرية الإشراف والإسناد التربوي من خلال مديرية الإشراف والإسناد التربوي/ قسم إدارة أداء الإسناد التربوي بتشكيل فرق من المشرفين التربويين في القسم لتنفيذ الزيارات الميدانية ضمن أداة تقييم اشتركت فيها مديريات إدارة الإشراف والتدريب التربوي وهي تطبق على جميع المديريات في كافة الأقاليم وذلك لتقييم أداء أقسام الإشراف التربوي في الميدان بهدف تحسين أداء أقسام الإشراف وتفعيلاً للمساءلة والمتابعة.

أداة التقييم حسب ما موضحة في المرفق نهاية التقرير والتي اشتملت على (25) معيار وفق الآتي: -
أولاً: التخطيط والتنفيذ واشتمل على (16) معياراً وتضمن الجوانب التالية:

1. جمع الحاجات وتلبيتها.
2. أداء رئيس القسم والمشرفين.
3. الخطط التطويرية والشراكة المجتمعية

ثانياً: المتابعة والتقييم واشتملت على (16) معياراً وتضمن الجوانب التالية:

1. متابعة وتقييم برامج التنمية المهنية.
2. امتحانات برامج التنمية المهنية.
3. شهادات البرامج التنمية المهنية.

ثالثاً: التعلم عن بعد واشتمل على (3) معايير وتضمن جانباً واحداً:

1. التعلم عن بعد

وتم التحليل أداء أقسام الإشراف في مديريات المزارة وفق المعايير وحسب التدرج الآتي: -

- ❖ المعيار موجود ومفعل: 4 باللون الأخضر.
- ❖ المعيار المنجز موجود ومفعل جزئياً: 3 باللون الأصفر.
- ❖ المعيار موجود وغير مفعل: 2 باللون الأحمر.
- ❖ المعيار غير موجود: 1 باللون أسود.

وأظهر التحليل مقارنة أداء المديريات المزارة والحاجات المشتركة لها ل يتم العمل على معالجة تلك الحاجات وهي كما يلي:

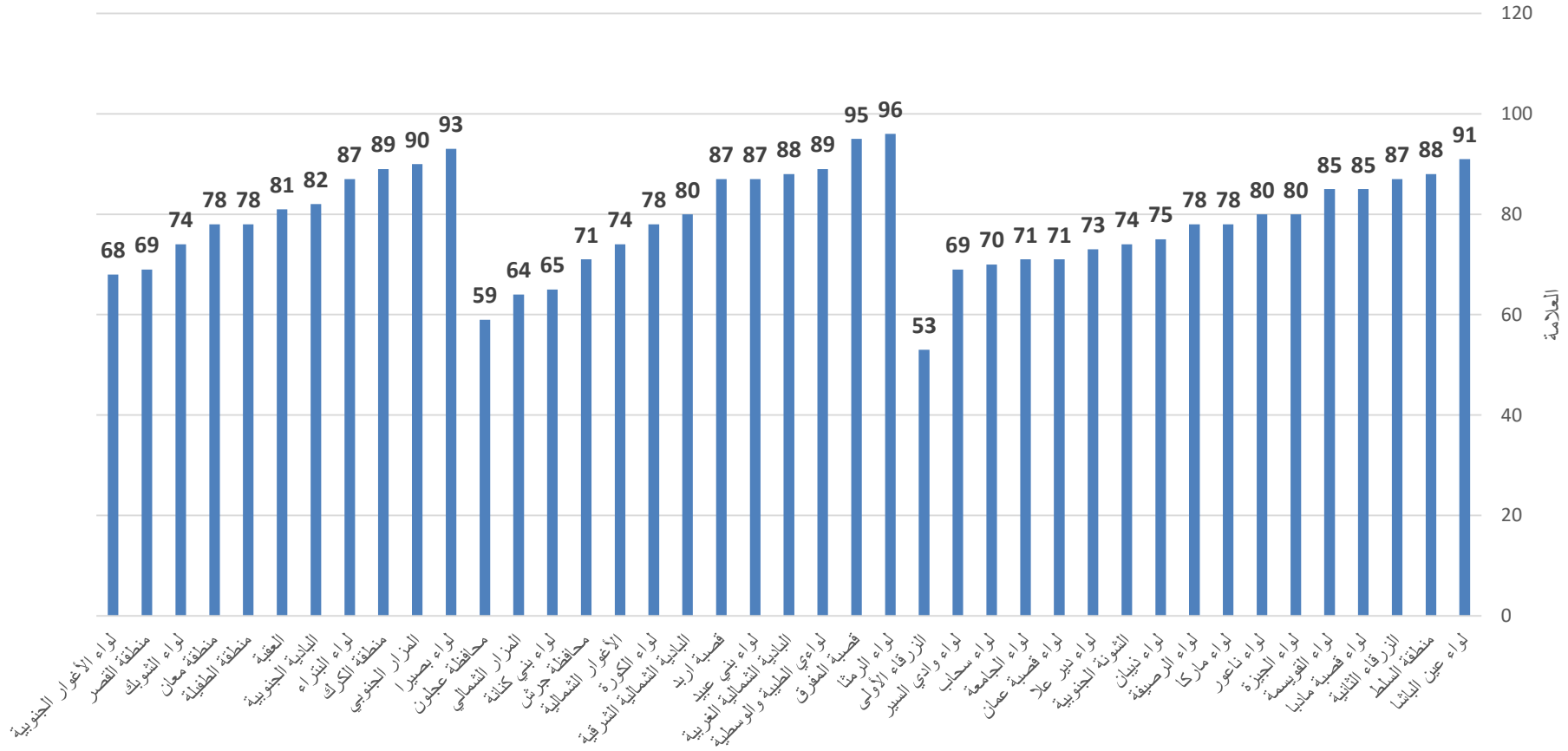
- أظهر التحليل تسلسل الأداء للمديريات من الأعلى إلى الأدنى كما هو مبين في جدول رقم (1) والرسم البياني رقم (1) ترتيب المديريات، حيث حصلت 21 مديرية على تقييم (قوي) و 20 مديرية على تقييم (مقبول)، ومديرية واحدة على تقييم (متدن).

الجدول رقم (1)

الرقم	اسم المديرية	علامة الزيارة	التقدير	التنسيب	رئيس قسم جديد
1	لواء الرمثا	96	قوي	كتاب شكر	
2	قصة المفرق	95	قوي	كتاب شكر	
3	لواء الموقر	93	قوي	كتاب شكر	
4	لواء بصيرا	93	قوي	كتاب شكر	جديد بالمديرية
5	لواء عين الباشا	91	قوي	كتاب شكر	
6	المزار الجنوبي	90	قوي	كتاب شكر	
7	لواء الطيبة والوسطية	89	قوي	كتاب شكر	جديد بالمديرية
8	منطقة الكرك	89	قوي	كتاب شكر	
9	منطقة السلط	88	قوي	كتاب شكر	
10	البادية الشمالية الغربية	88	قوي	كتاب شكر	
11	لواء بني عبيد	87	قوي	كتاب شكر	جديد بالمديرية
12	الزرقاء الثانية	87	قوي	كتاب شكر	
13	قصة اربد	87	قوي	كتاب شكر	جديد بالمديرية
14	لواء البتراء	87	قوي	كتاب شكر	
15	لواء قصة مادبا	85	قوي	كتاب شكر	
16	لواء القويسمة	85	قوي	كتاب شكر	جديد بالمديرية
17	البادية الجنوبية	82	قوي	كتاب شكر	جديد بالوكالة
18	العقبة	81	قوي	كتاب شكر	جديد بالوكالة
19	لواء الجيزة	80	قوي	كتاب شكر	
20	لواء ناعور	80	قوي	كتاب شكر	
21	البادية الشمالية الشرقية	80	قوي	كتاب شكر	
22	لواء الكورة	78	مقبول	خطة علاجية	
23	منطقة الطفيلة	78	مقبول	خطة علاجية	
24	لواء ماركا	78	مقبول	خطة علاجية	جديد بالمديرية
25	لواء الرصيفة	78	مقبول	خطة علاجية	
26	منطقة معان	78	مقبول	خطة علاجية	جديد بالمديرية
27	لواء ذيبان	75	مقبول	خطة علاجية	
28	الأغوار الشمالية	74	مقبول	خطة علاجية	جديد بالوكالة
29	الشونة الجنوبية	74	مقبول	خطة علاجية	جديد بالوكالة
30	لواء الشوبك	74	مقبول	خطة علاجية	جديد بالوكالة
31	لواء دير علا	73	مقبول	خطة علاجية	
32	لواء قصة عمان	71	مقبول	خطة علاجية	جديد بالمديرية

الرقم	اسم المديرية	علامة الزيارة	التقدير	التنسيب	رئيس قسم جديد
33	محافظة جرش	71	مقبول	خطة علاجية	جديد بالمديرية
34	لواء الجامعة	71	مقبول	خطة علاجية	جديد بالمديرية
35	لواء سحاب	70	مقبول	خطة علاجية	جديد بالمديرية
36	لواء وادي السير	69	مقبول	خطة علاجية	
37	منطقة القصر	69	مقبول	خطة علاجية	
38	لواء الأغوار الجنوبية	68	مقبول	خطة علاجية	
39	لواء بني كنانة	65	مقبول	خطة علاجية	
40	المزار الشمالي	64	مقبول	خطة علاجية	جديد بالمديرية
41	محافظة عجلون	59	مقبول	خطة علاجية	جديد بالمديرية
42	الزرقاء الأولى	53	متدن	خطة علاجية + مساعلة	جديد بالوكالة

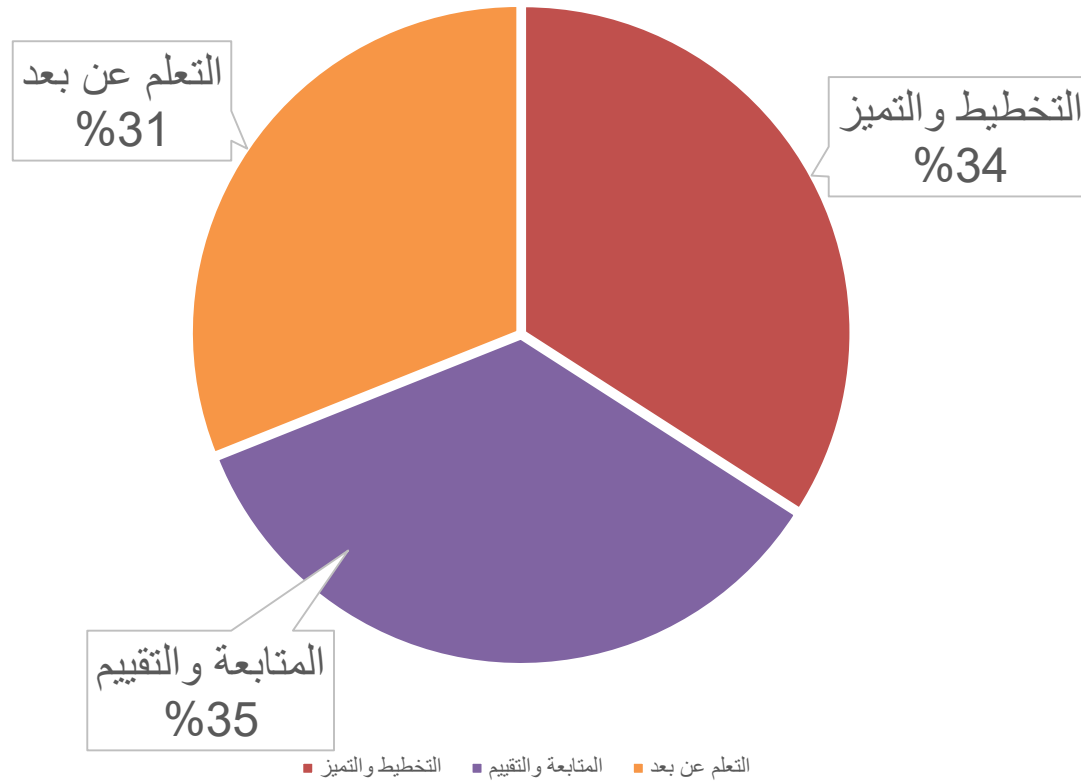
علامات التقييم للمديريات



الرسم البياني 1

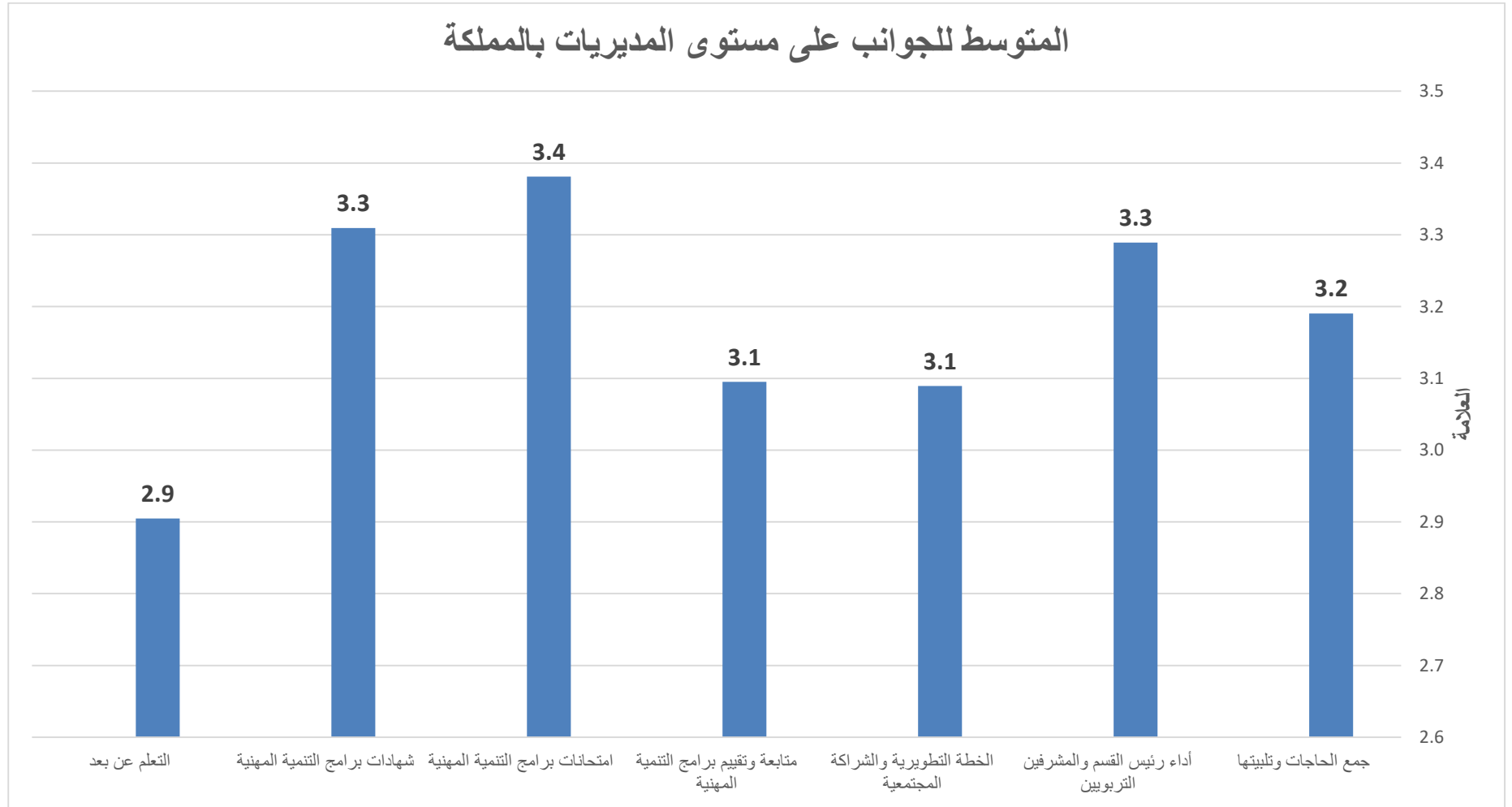
- كما وتم حساب المتوسط الحسابي للمجالات حيث حصل مجال المتابعة والتقييم على أعلى متوسط (36%)، بينما المجال الأقل كان التعلم عن بعد وحصل على (31%)، كما موضح في الرسم البياني رقم (2).

المتوسط للمجالات على مستوى المديرية بالمملكة



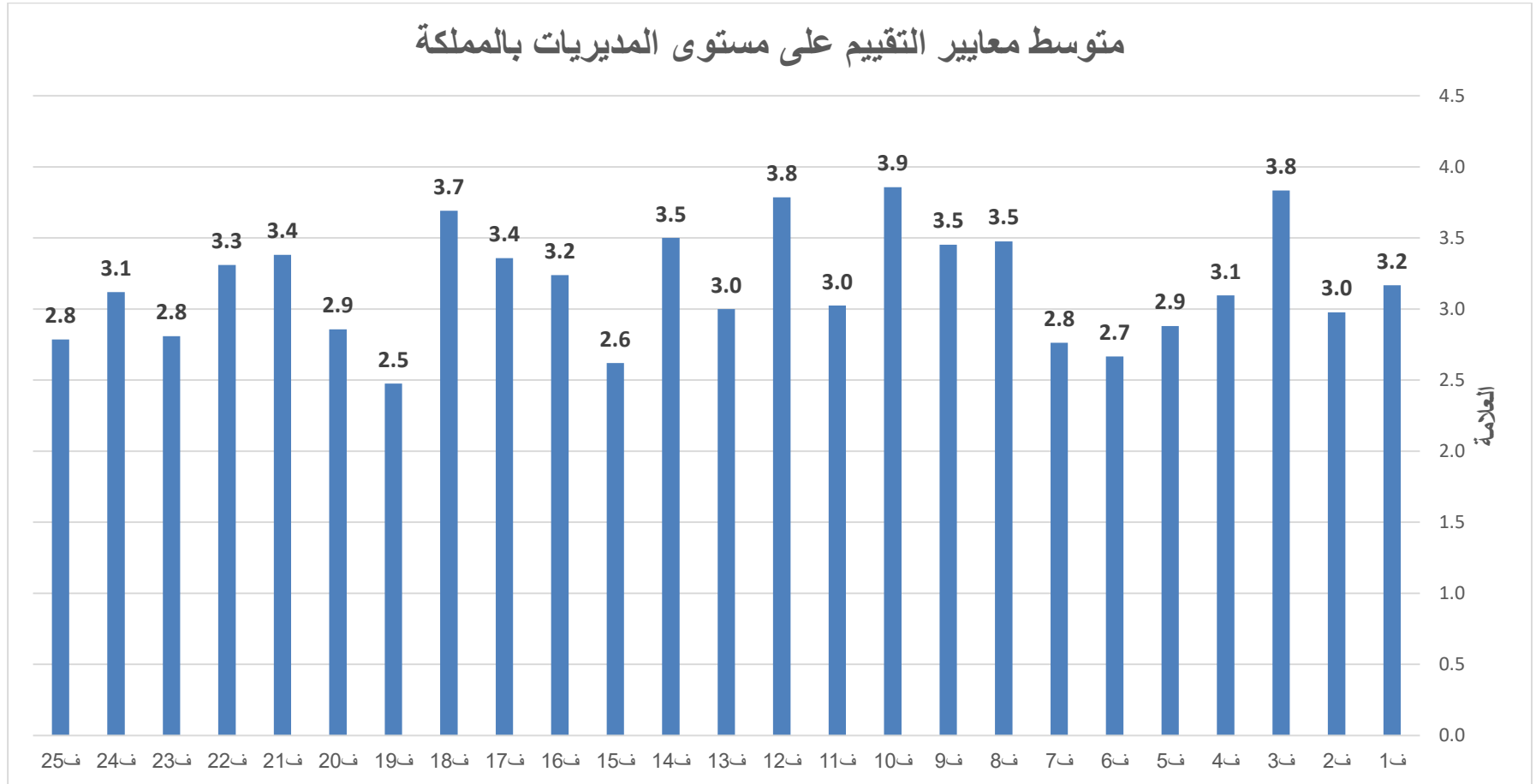
الرسم البياني 2

- وتم حساب المتوسط الحسابي للجوانب حيث حصل امتحانات برامج التنمية المهنية على أعلى متوسط (3.4)، وكان أقل متوسط التعلم عن بعد والذي بلغ (2.9)، كما موضح في الرسم البياني رقم (3).



الرسم البياني 3

- كما وتم حساب المتوسط الحسابي للمعايير وكان الأعلى هو (الاستجابة للكتب الرسمية بشكل صحيح وفي الوقت المناسب) والذي بلغ (3.9)، بينما المعيار الأقل (متابعة ودعم انتقال أثر التدريب لينعكس على الطلبة والميدان) والذي بلغ (2.5) كما موضح في الرسم البياني رقم (4).



الرسم البياني 4

وتم ترتيب المديریات حسب الإقليم كما هو مبين في جدول رقم (2)

الرقم	الإقليم	اسم المديرية	علامة الزيارة	التقدير
1	الوسط	لواء الموقر	93	قوي
2		لواء عين الباشا	91	قوي
3		منطقة السلط	88	قوي
4		الزرقاء الثانية	87	قوي
5		لواء قصبه مادبا	85	قوي
6		لواء القويسمة	85	قوي
7		لواء الجيزة	80	قوي
8		لواء ناعور	80	قوي
9		لواء ماركا	78	مقبول
10		لواء الرصيفة	78	مقبول
11		لواء ذيبان	75	مقبول
12		الشونة الجنوبية	74	مقبول
13		لواء دير علا	73	مقبول
14		لواء قصبه عمان	71	مقبول
15		لواء الجامعة	71	مقبول
16		لواء سحاب	70	مقبول
17		لواء وادي السير	69	مقبول
18		الزرقاء الأولى	53	متدن

الرقم	الإقليم	اسم المديرية	علامة الزيارة	التقدير
19	الشمال	لواء الرمثا	96	قوي
20		قصبه المفرق	95	قوي
21		لواءي الطيبة والوسطية	89	قوي
22		البادية الشمالية الغربية	88	قوي
23		لواء بني عبيد	87	قوي
24		قصبه اربد	87	قوي
25		البادية الشمالية الشرقية	80	قوي
26		لواء الكورة	78	مقبول
27		الأغوار الشمالية	74	مقبول
28		محافظة جرش	71	مقبول
29		لواء بني كنانة	65	مقبول
30		المزار الشمالي	64	مقبول
31		محافظة عجلون	59	مقبول

الرقم	الأقليم	اسم المديرية	علامة الزيارة	التقدير
32		لواء بصيرا	93	قوي
33		المزار الجنوبي	90	قوي
34		منطقة الكرك	89	قوي
35		لواء البتراء	87	قوي
36		البادية الجنوبية	82	قوي
37		العقبة	81	قوي
38		منطقة الطفيلة	78	مقبول
39		منطقة معان	78	مقبول
40		لواء الشوبك	74	مقبول
41		منطقة القصر	69	مقبول
42		لواء الأغوار الجنوبية	68	مقبول

كما يظهر في الجدول (3) التقييم الأولي لكافة المديریات

قوي	مقبول	متدن	ضعيف
لواء الموقر	لواء ماركا	الزرقاء الأولى	
لواء عين الباشا	لواء الرصيفة		
منطقة السلط	لواء ذيبان		
الزرقاء الثانية	الشونة الجنوبية		
لواء قصبه مادبا	لواء دير علا		
لواء القويسمة	لواء قصبه عمان		
لواء الجيزة	لواء الجامعة		
لواء ناعور	لواء سحاب		
لواء الرمثا	لواء وادي السير		
قصبه المفرق	لواء الكورة		
لواءي الطيبة والوسطية	الأغوار الشمالية		
البادية الشمالية الغربية	محافظة جرش		
لواء بني عبدة	لواء بني كنانة		
قصبه اربد	المزار الشمالي		
البادية الشمالية الشرقية	محافظة عجلون		
لواء بصيرا	منطقة الطفيلة		
المزار الجنوبي	منطقة معان		
منطقة الكرك	لواء الشوبك		
لواء البتراء	منطقة القصر		
البادية الجنوبية	لواء الأغوار الجنوبية		
العقبة			

وسيتم زيارة المديریات في الفترة المقبلة لمتابعة الملاحظات التي تم رصدها.

نموذج تقييم الأداء لأقسام الإشراف التربوي

المديرية : تاريخ الزيارة : عدد المشرفين التربويين الكلي في المديرية : عدد المدارس في المديرية :

المجالات	الجوانب	الرقم	المعايير	٤ (موجود ومفعل)	٣ (موجود ومفعل جزئياً)	٢ (موجود غير مفعل)	١ (غير موجود)	الملاحظات / الأدلة والشواهد
أولاً: التخطيط والتنفيذ	جمع الحاجات وتلبيتها	١.	حاجات التنمية المهنية للمعلمين والمدراء والمدارس (حسب الأدوات الإشرافية) الجديدة .					
		٢.	توفر الخطط بأنواعها (رئيس قسم الإشراف، المشرفون ، الخطط التطويرية للمديرية والمدارس)					
		٣.	توزيع المشرفين على الشبكات المدرسية.					
		٤.	توفر البطاقات الإشرافية لجميع معلمي المديرية لكل مشرف تربوي .					
		٥.	البرنامج الاسبوعي لزيارات المشرفين مبني على الحاجات (وبشكل مستمر)					
	أداء رئيس القسم والمشرفين التربويين	٦.	وجود ملف خاص ومتابعة أداء وتقييم كل مشرف .					
		٧.	عقد مجتمعات تعلم وجهاً لوجه /او عن بعد لجميع المشرفين التربويين وفق خطة إجرائية .					
		٨.	تحليل أداء قسم الإشراف شهرياً إلكترونياً وورقياً ومتابعته في الوقت المناسب .					
		٩.	تفعيل نماذج تقييم الأداء السنوي حسب الأصول (المراحل الزمنية) .					
		١٠.	الإستجابة للكتب الرسمية بشكل صحيح وفي الوقت المناسب .					في مركز الوزارة
	المشاركة المجتمعية والخطة التطويرية	١١.	دعم التميز والابداع والابتكار على مستوى المدارس والشبكات والمديرية .					
		١٢.	اظهار القدوة للزملاء في التقيد بمدونة السلوك الوظيفي والمصلحة التربوي العامة .					
		١٣.	بناء الخطة التطويرية للمديرية وفق حاجات المدارس المشتركة ومتابعة تنفيذها.					
		١٤.	تعميم أوجه الصرف والنماذج التنظيمية على المدارس وتعليمات المجالس التربوية وتوضيحها للميدان للعمل بها ومتابعة ذلك .					
		١٥.	دعم تفعيل دور المجالس التربوية للشبكات وفرق تطوير المديرية .					
		١٦.	مأسسة مخرجات جائزة الملكة رانيا للتميز التربوي والمبادرات المنبثقة عنها مثل بيني الاجمل					

الملاحظات / الأدلة والشواهد	١ (غير موجود)	٢ (موجود غير مفعل)	٣ (موجود ومفعل جزئياً)	٤ (موجود ومفعل)	المعايير	الرقم	الجوانب	المجالات
					توثيق الاجراءات الخاصة ببرامج التنمية المهنية والورش التدريبية بانواعها: (تقييم أداء المدربين ، قواعد بيانات محدثة، التقارير الادارية والفنية) وفق الكتب الرسمية	١٧	متابعة وتقييم برامج التنمية المهنية	ثانياً: المتابعة والتقييم
مركز الوزارة + المديرية					الالتزام بأسس التدريب الصادرة من الوزارة.	١٨		
					متابعة ودعم إنتقال اثر التدريب لينعكس على الطلبة والميدان .	١٩		
					دعم استعداد المدارس لتطبيق الاختبارات الدولية والوطنية.....الخ	٢٠		
					توفر قواعد بيانات لبرامج التنمية المهنية : <ul style="list-style-type: none"> توفر قاعدة بيانات للمستكملين توفر قاعدة بيانات للمتقدمين للإمتحان والنتائج والناجحين (بالتنسيق مع الاقسام المعنية في المديرية) 	٢١	امتحانات برامج تنمية المهنية	
					توفير قواعد بيانات لتسليم الشهادات.	٢٢	شهادات برامج التنمية المهنية	
					دعم المشرفين التربويين لعقد مجتمعات تعلم للمعلمين والمدراء وفق الحاجات وجها لوجه / عن بعد.	٢٣	التعلم عن بعد	ثالثاً: التعلم عن بعد
					توزيع المعلمين على المشرفين إلكترونياً (مجموعات وفرق الكترونية ...)	٢٤		
					متابعة تقيد المدارس والمعلمين بخطط التعلم عن بعد وتقييمها واتخاذ الاجراءات اللازمة .	٢٥		