



المملكة الأردنية الهاشمية
وزارة التربية والتعليم
إدارة الامتحانات والاختبارات
مديرية الاختبارات

**نتائج الاختبار التقييمي في مبثي اللغة العربية
والرياضيات للصف الثالث الأساسي
للعام الدراسي 2021 - 2022**



الإشراف

مدير إدارة الامتحانات والاختبارات

د. محمد كنانه

مدير الاختبارات

محمد خلف الزبون

الإعداد

مها أحمد زريقات	د. جعفر محمود موسى	محمود عبدالمهدي الهزيمة
محمد نور عقلة الطرابشة	عمران معروف البخيت	د. عرفات خالد أبو عبطة
فايزة محمد الزبون	هيثم عبدالله المدانات	د. عبدالله أحمد عيال عواد

التحليل الإحصائي

أحمد جمال الشرايعه	محمد سعيد شحادة
م. عبدالمهدي محمد الزغول	نشأت إسحق الترك
	نضال سلمان عودة

فهرس المحتويات

الصفحة	الموضوع
6	المقدمة
7	الملخص
9	الإطار النظري
9	• تمهيد
9	• تعريف الاختبار التقييمي للصف الثالث الأساسي
9	• أهداف الاختبار التقييمي للصف الثالث الأساسي
10	الطريقة والإجراءات
10	• مجتمع الدراسة
10	• عينة الدراسة
12	• أدوات الدراسة
13	• خطوات إعداد الاختبار
14	• إجراءات تطبيق الدراسة
15	عرض النتائج
15	أولاً : اللغة العربية
27	ثانياً : الرياضيات
42	ثالثاً : محور الاستماع
45	التوصيات

فهرس الجداول

الصفحة	اسم الجدول
7	جدول 1 : النسب المنوية لأعداد الطلبة حسب مستويات أدانهم على اختباري اللغة العربية والرياضيات للصف الثالث الأساسي
8	جدول 2 : متوسطات أداء طلبة الصف الثالث الأساسي في مبحث اللغة العربية ومحاوره ومهاراته الأساسية
8	جدول 3 : متوسطات أداء طلبة الصف الثالث الأساسي في مبحث الرياضيات ومحاوره ومهاراته الأساسية
10	جدول 4 : أعداد الطلبة المتقدمين للاختبار التقييمي للصف الثالث الأساسي ونسبهم على مستوى المملكة
11	جدول 5 : توزيع عينة الدراسة من طلبة الصف الثالث الأساسي على مديريات التربية والتعليم حسب الجنس
14	جدول 6 : معامل الثبات "كرونباخ ألفا" لاختباري اللغة العربية والرياضيات للصف الثالث الأساسي
15	جدول 7 : المتوسطات الحسابية والانحرافات المعيارية لأداء طلبة الصف الثالث الأساسي في مبحث اللغة العربية وقيمة الاختبار الإحصائي (t)
17	جدول 8 : المتوسطات الحسابية لأداء طلبة الصف الثالث الأساسي في مبحث اللغة العربية ومحاوره على مستوى المملكة والمديريات
18	جدول 9 : المتوسطات الحسابية لأداء طلبة الصف الثالث الأساسي في مبحث اللغة العربية ومهاراته على مستوى المملكة والمديريات
20	جدول 10 : المتوسطات الحسابية لأداء طلبة الصف الثالث الأساسي في ضوء النتائج التعليمية الخاصة بمبحث اللغة العربية على مستوى المملكة والمديريات
23	جدول 11 : أداء مديريات التربية والتعليم على مهارات التعلم الأساسية لمبحث اللغة العربية للصف الثالث الأساسي وفق المستويات الأربعة
25	جدول 12 : المتوسطات الحسابية لأداء طلبة الصف الثالث الأساسي في مبحث اللغة العربية على مستوى الإقليم
26	جدول 13 : المتوسطات الحسابية لأداء طلبة الصف الثالث الأساسي في مبحث اللغة العربية على مستوى الجهة المشرفة
27	جدول 14 : المتوسطات الحسابية والانحرافات المعيارية لأداء طلبة الصف الثالث الأساسي في مبحث الرياضيات والانحرافات المعيارية المناظرة لها وقيمة الاختبار الإحصائي (t)
29	جدول 15 : المتوسطات الحسابية لأداء طلبة الصف الثالث الأساسي في مبحث الرياضيات ومحاوره على مستوى المملكة والمديريات
31	جدول 16 : المتوسطات الحسابية لأداء طلبة الصف الثالث الأساسي في مبحث الرياضيات ومهاراته على مستوى المملكة والمديريات
33	جدول 17 : المتوسطات الحسابية لأداء طلبة الصف الثالث الأساسي في ضوء النتائج التعليمية الخاصة لمبحث الرياضيات على مستوى المملكة والمديريات
36	جدول 18 : أداء مديريات التربية والتعليم على مهارات التعلم الأساسية لمبحث الرياضيات للصف الثالث الأساسي وفق المستويات الأربعة
40	جدول 19 : المتوسطات الحسابية لأداء طلبة الصف الثالث الأساسي في مبحث الرياضيات على مستوى الإقليم
41	جدول 20 : المتوسطات الحسابية لأداء طلبة الصف الثالث الأساسي في مبحث الرياضيات على مستوى الجهة المشرفة
42	جدول 21 : المتوسطات الحسابية لأداء طلبة الصف الثالث الأساسي على محور الاستماع لمبحث اللغة العربية على مستوى المملكة والمديريات التي طبقت الاختبار
43	جدول 22 : المتوسطات الحسابية لأداء طلبة الصف الثالث الأساسي في ضوء النتائج التعليمية الخاصة بمحور الاستماع في مبحث اللغة العربية على مستوى المملكة والمديريات التي طبقت الاختبار
44	جدول 23 : المتوسطات الحسابية لأداء طلبة الصف الثالث الأساسي في محور الاستماع لمبحث اللغة العربية على مستوى الإقليم

فهرس الأشكال

الصفحة	اسم الشكل
15	شكل 1 : مقارنة بين متوسطات أداء طلبة الصف الثالث الأساسي في مبحث اللغة العربية على مستوى المملكة حسب الجنس
16	شكل 2 : النسب المئوية لأداء طلبة الصف الثالث الأساسي في مبحث اللغة العربية (على مستويات الأداء الأربع) على مستوى المملكة
24	شكل 3 : ترتيب مديريات التربية والتعليم حسب متوسطات أدائها في اختبار مبحث اللغة العربية على مستوى المملكة تنازلياً
25	شكل 4 : مقارنة بين متوسطات أداء طلبة الصف الثالث الأساسي في مبحث اللغة العربية حسب الإقليم
26	شكل 5 : مقارنة بين متوسطات أداء طلبة الصف الثالث الأساسي في مبحث اللغة العربية حسب الجهة المشرفة
27	شكل 6 : مقارنة بين متوسطات أداء طلبة الصف الثالث الأساسي في مبحث الرياضيات على مستوى المملكة حسب الجنس
28	شكل 7 : النسب المئوية لأداء طلبة الصف الثالث الأساسي في مبحث الرياضيات (على مستويات الأداء الأربع) على مستوى المملكة
39	شكل 8 : ترتيب مديريات التربية والتعليم حسب متوسطات أدائها في اختبار مبحث الرياضيات على مستوى المملكة تنازلياً
40	شكل 9 : مقارنة بين متوسطات أداء طلبة الصف الثالث الأساسي في مبحث الرياضيات حسب الإقليم
41	شكل 10 : مقارنة بين متوسطات أداء طلبة الصف الثالث الأساسي في مبحث الرياضيات حسب الجهة المشرفة
44	شكل 11 : مقارنة بين متوسطات أداء طلبة الصف الثالث الأساسي في محور الاستماع لمبحث اللغة العربية حسب الإقليم

المقدمة

تسعى وزارة التربية والتعليم إلى إكساب الطلبة أعلى مستوى من المهارات التعليمية، وتعنى بشكل خاص في المراحل الأولى المتمثلة بالصفوف الثلاثة الأولى؛ بوصفها المرحلة الأساس التي لها أثر واضح في تحديد مستوى الطالب الدراسي في المراحل التعليمية اللاحقة.

وإيماناً من مديرية الاختبارات بأهمية التقويم ودوره في الكشف عن جوانب القوة والضعف لدى المتعلمين أعدت في العام 2021 / 2022 م اختباراً في اللغة العربية وآخر في الرياضيات يهدفان إلى الكشف عن مدى اكتساب طلبة الصف الثالث الأساسي المهارات الرئيسة في مبثي اللغة العربية والرياضيات وطُبِّقَ الاختباران على جميع طلبة الصف الثالث الأساسي، وفي هذا العام طُبِّقَ اختبار خاص بمحور الاستماع على عينة عشوائية من الطلبة ممثلة لأقاليم المملكة الثلاث (شمال، وسط، جنوب). وحللت النتائج، وأُصدرَ تقرير بالنتائج على مستوى كل من المديرية والمدرسة وعُمم على المشرفين التربويين والمعلمين، وطلب منهم دراسة التقرير والوقوف على جوانب الضعف التي أظهرتها النتائج، وإعداد الخطط العلاجية على مستوى كل من المديرية والمدرسة لمعالجة جوانب الضعف لدى الطلبة.

يقدم هذا التقرير تصوراً شاملاً حول الأداء العام لطلبة الصف الثالث الأساسي على مستوى المملكة الأردنية الهاشمية وعلى مستوى مديريات التربية والتعليم على كل من محاور بحثي اللغة العربية والرياضيات، ومهارات التعلم الأساسية، والنتائج الخاصة لكل مبحث، ويتضمن هذا التقرير نتائج عينة ممثلة من الطلبة على محور الاستماع في اللغة العربية.

وقد قُسم أداء الطلبة في أربعة مستويات على النحو الآتي: المستوى الأول، المستوى الثاني، المستوى الثالث، المستوى الرابع.

وحددت مستويات أداء الطلبة على اختباري اللغة العربية والرياضيات وفق الآتي:

- المستوى الأول: يشمل الطلبة الذين حصلوا على متوسط أداء 76% فما فوق.
- المستوى الثاني: يشمل الطلبة الذين حصلوا على متوسط أداء من 50% إلى 75%.
- المستوى الثالث: يشمل الطلبة الذين حصلوا على متوسط أداء من 25% إلى 49%.
- المستوى الرابع: يشمل الطلبة الذين حصلوا على متوسط أداء أقل من 25%.

وقد أظهرت نتائج التحليل أن النسب المئوية لأعداد الطلبة حسب مستويات أدائهم على اختباري اللغة العربية والرياضيات للصف الثالث الأساسي للعام الدراسي 2021 - 2022 توزعت على مستويات الأداء الأربعة وفق الجدول الآتي:

جدول (1)

النسب المئوية لأعداد الطلبة حسب مستويات أدائهم على اختباري اللغة العربية والرياضيات للصف الثالث الأساسي

للعام الدراسي 2021 - 2022

المبحث	المستوى	الأول	الثاني	الثالث	الرابع
اللغة العربية	49%	24%	18%	9%	
الرياضيات	33%	32%	25%	10%	

ويعرض الجدولان (2،3) متوسطات أداء طلبة الصف الثالث الأساسي في مبحثي اللغة العربية والرياضيات

على محاور التعلم ومهاراته الأساسية .

جدول (2)

متوسطات أداء طلبة الصف الثالث الأساسي في مبحث اللغة العربية ومحاوره ومهاراته الأساسية

متوسط المبحث	المهارات الأساسية لمبحث اللغة العربية			محاور مبحث اللغة العربية		
	كتابة القضايا الإملائية المقررة كتابة صحيحة	محاكاة الأساليب والأنماط اللغوية المقررة	قراءة نص قراءة سليمة مراعيًا علامات الترقيم وفهم معاني مفرداته وتراكيبه ودلالاتها	الكتابة	التدريبات والأنماط اللغوية	القراءة
67	62	71	70	62	71	70

جدول (3)

متوسطات أداء طلبة الصف الثالث الأساسي في مبحث الرياضيات ومحاوره ومهاراته الأساسية

متوسط المبحث	المهارات الأساسية لمبحث الرياضيات									محاور مبحث الرياضيات				
	تمثيل البيانات وتفسيرها	التحويل بين وحدات قياس الطول والكتلة والسعة	قراءة وكتابة الوقت لأقرب دقيقة وحساب طول الفترات الزمنية	إيجاد محيط ومساحة شكل معطى	تحديد المستقيم، والشعاع والقطعة المستقيمة والزوايا وأنواعها	إكمال النمط وتوضيح قاعدة النمط	إجراء العمليات الحسابية على الأعداد، وعمليات الجمع والطرح على الكسور (خطوتان على الأكثر)	مقارنة الأعداد وتقريبها	تمثيل الأعداد وقراءتها وكتابتها، وتمثيل الكسور العادية باستخدام المحسوسات والأشكال	الإحصاء والاحتمالات	الهندسة	القياس	الجبر (الأنماط)	الأعداد والعمليات عليها
59	71	60	62	64	43	70	53	71	65	71	61	57	70	58

الإطار النظري

تمهيد

يُعدّ التقويم أحد المداخل الأساسية لتطوير عملية التعليم، فهو يساعد على الكشف عن سير العملية التعليمية، ومدى تقدمها، ويعمل أيضاً على تحديد مواطن القوة والضعف في العملية التعليمية، ومن ثم التوصل إلى طرائق العلاج المناسبة للمتعلمين.

تعريف الاختبار التقييمي للصف الثالث الأساسي

اختبار أعدته وزارة التربية والتعليم ممثلة بمديرية الاختبارات في العام 2021 / 2022 لقياس مدى امتلاك الطلبة في الصف الثالث الأساسي لمهارات التعلّم الخاصة بمبثي اللغة العربية والرياضيات ومستويات أداء الطلبة على هذه المهارات.

أهداف الاختبار التقييمي للصف الثالث الأساسي

يهدف الاختبار إلى :

- تعرّف المستوى التعليمي لطلبة الصف الثالث الأساسي في المهارات الأساسية في مبثي اللغة العربية والرياضيات.
- تزويد المعلمين بمعلومات عن جوانب القوة وجوانب الضعف في أداء طلبتهم تعيينهم على متابعة الطلبة ووضع الخطط العلاجية المناسبة لهم وفقاً لنتائج الاختبارات.
- اتخاذ القرارات المتعلقة بالمناهج الدراسية على أسس واقعية ومعلومات صحيحة بحيث يتم التركيز في المناهج الدراسية على تلك الجوانب والمهارات التي أظهرت نتائج الاختبار ضعفاً في أداء الطلبة عليها.

الطريقة والإجراءات :

يتضمن هذا الجزء وصفاً للإجراءات التي استخدمت في الدراسة من حيث وصف مجتمع الدراسة وعينتها وطريقة اختيارها، ومن ثم وصفاً لأدوات الدراسة وطريقة بنائها والإجراءات المتبعة في جمع البيانات وتحليلها، وأخيراً تحديد المستويات التي تصف أداء الطلبة.

مجتمع الدراسة

تألف مجتمع الدراسة من جميع طلبة الصف الثالث الأساسي في مدارس المملكة الأردنية الهاشمية الحكومية، والخاصة، والمدارس التابعة لوكالة الغوث، والمدارس التابعة لمديرية التربية والتعليم والثقافة العسكرية للعام الدراسي 2021 / 2022م منهم (77643) ذكور و (75977) إناث.

عينة الدراسة :

قسّم مجتمع الدراسة إلى عینتين متساويتين وبشكل عشوائي ، حيث تقدمت العينة الأولى إلى اختبار اللغة العربية فيما تقدمت العينة الثانية إلى اختبار الرياضيات. أما محور الاستماع فقد طُبّق على عينة عشوائية تكونت من عدد من المدارس في أقاليم المملكة الثلاث. ويبين الجدول الآتي أعداد الطلبة المتقدمين للاختبار ونسبهم على مستوى المملكة.

جدول(4)

أعداد الطلبة المتقدمين للاختبار التقييمي للصف الثالث الأساسي ونسبهم على مستوى المملكة

نسبة المتقدمين للاختبار	أعداد الطلبة الذين تقدموا فعلياً للاختبار	أعداد الطلبة المرشحين للاختبار كما وصلت من المديریات
86%	153620	178384

ويبين الجدول (5) توزيع عينة الدراسة من طلبة الصف الثالث الأساسي على مديريات التربية والتعليم

حسب الجنس.

جدول (5)

توزيع عينة الدراسة من طلبة الصف الثالث الأساسي على مديريات التربية والتعليم حسب الجنس

اسم المديرية	عدد الذكور	نسبة الذكور للمديرية	عدد الإناث	نسبة الإناث للمديرية	المجموع	نسبة المديرية إلى مجتمع الدراسة
التعليم الخاص	9377	55%	7695	45%	17072	11.1%
قصة عمان	2886	51%	2788	49%	5674	3.7%
الجامعة	1521	48%	1681	52%	3202	2.1%
القويسمة	2995	48%	3283	52%	6278	4.1%
ماركا	4068	48%	4425	52%	8493	5.5%
وادي السير	1165	48%	1267	52%	2432	1.6%
ناعور	699	45%	843	55%	1542	1.0%
سحاب	819	48%	892	52%	1711	1.1%
الجيزة	655	47%	738	53%	1393	0.9%
الموقر	624	50%	628	50%	1252	0.8%
مادبا	1561	50%	1531	50%	3092	2.0%
ذيبان	475	54%	412	46%	887	0.6%
قصة إربد	5129	51%	5003	49%	10132	6.6%
بني عبيد	1824	52%	1684	48%	3508	2.3%
المزار الشمالي	694	52%	636	48%	1330	0.9%
الطيبة والوسطية	807	51%	763	49%	1570	1.0%
الكورة	2540	50%	2574	50%	5114	3.3%
بني كنانة	1156	52%	1079	48%	2235	1.5%
الرمثا	1810	50%	1790	50%	3600	2.3%
الأغوار الشمالية	899	49%	941	51%	1840	1.2%
جرش	2181	51%	2077	49%	4258	2.8%
عجلون	1863	52%	1693	48%	3556	2.3%
قصة المفرق	1922	51%	1854	49%	3776	2.5%
البادية الشمالية الشرقية	1188	52%	1105	48%	2293	1.5%
البادية الشمالية الغربية	2331	51%	2263	49%	4594	3.0%
الزرقاء الأولى	4474	51%	4237	49%	8711	5.7%
الزرقاء الثانية	2027	49%	2139	51%	4166	2.7%
الرصيفة	2845	50%	2836	50%	5681	3.7%
قصة السلط	1817	51%	1724	49%	3541	2.3%
دير علا	648	48%	697	52%	1345	0.9%
الشونة الجنوبية	567	52%	530	48%	1097	0.7%
عين الباشا	1688	52%	1544	48%	3232	2.1%
قصة الكرك	1133	50%	1128	50%	2261	1.5%
المزار الجنوبي	899	49%	938	51%	1837	1.2%
القصر	548	50%	559	50%	1107	0.7%
الأغوار الجنوبية	633	51%	609	49%	1242	0.8%
الطفيلة	857	51%	838	49%	1695	1.1%
بصيرا	329	48%	358	52%	687	0.4%
معان	469	50%	464	50%	933	0.6%

اسم المديرية	عدد الذكور	نسبة الذكور للمديرية	عدد الإناث	نسبة الإناث للمديرية	المجموع	نسبة المديرية إلى مجتمع الدراسة
البترا	316	46%	374	54%	690	0.4%
الشوبك	164	56%	127	44%	291	0.2%
البادية الجنوبية	478	41%	680	59%	1158	0.8%
العقبة	1665	49%	1727	51%	3392	2.2%
وكالة الغوث	4412	48%	4690	52%	9102	5.9%
الثقافة العسكرية	485	78%	133	22%	618	0.4%
عدد الطلبة الكلي	77643	51%	75977	49%	153620	100%

أدوات الدراسة:

أولاً: اختبار اللغة العربية:

- تكون الاختبار من (25) فقرة من نوع الاختيار من متعدد موزعة على محاور التعلم في مبحث اللغة العربية وهي : القراءة، والتدريبات والأنماط اللغوية، والكتابة. أما محور الاستماع فقد قيس أداء الطلبة فيه باختبار مكون من ست فقرات طُبّق على عينة من الطلبة ممثلة للأقاليم الثلاثة.
- المهارات التي شملها اختبار اللغة العربية هي: قراءة نص قراءة سليمة وفهم معاني مفرداته ودلالاتها، ومحاكاة الأساليب والأنماط اللغوية المقررة، وكتابة القضايا الإملائية كتابة صحيحة. إضافة إلى مهارتين من مهارات محور الاستماع وهما: تذكر المسموع وفهم المسموع.

ثانياً: اختبار الرياضيات:

- تكوّن الاختبار من (25) فقرة من نوع الاختيار من متعدد موزعة على محاور التعلم في مبحث الرياضيات وهي: الأعداد والعمليات، والجبر (الأنماط)، والقياس، والهندسة، والإحصاء والاحتمالات.
- المهارات التي شملها اختبار الرياضيات هي: تمثيل الأعداد وقراءتها وكتابتها، وتمثيل الكسور العادية باستخدام المحسوسات والأشكال، مقارنة الأعداد وتقريبها، إجراء العمليات الحسابية على الأعداد وعملياتي الجمع والطرح على الكسور (خطوتان على الأكثر)، إكمال النمط وتوضيح قاعدة النمط، تحديد المستقيم والشعاع والقطعة المستقيمة والزوايا وأنواعها، إيجاد محيط ومساحة شكل معطى، قراءة وكتابة الوقت لأقرب دقيقة وحساب طول الفترات الزمنية، التحويل بين وحدات قياس الطول والكتلة والسعة، تمثيل البيانات وتفسيرها.

خطوات إعداد الاختبار:

شُكلت لجنتان لكتابة فقرات اختباري الصف الثالث الأساسي في مبحثي اللغة العربية والرياضيات، من مشرفي

إدارة الامتحانات والاختبارات، وعدد من مشرفي الميدان اتبعت فيها الخطوات الآتية:

1. بناء الفقرات:

تحليل محتوى كتاب الصف الثالث الأساسي في مبحث اللغة العربية وكتاب الصف الثالث الأساسي في مبحث الرياضيات، ودراسة نتائج التعلّم الخاصة بالصف الثالث الأساسي في المبحثين المستهدفين في الاختبار، وتحديد محاور التعلّم ومهاراته التي سيقاسها الاختبار، وإعداد جدول مواصفات لكل اختبار، وبناء تجمع من الفقرات الاختبارية وطباعتها .

2. تجريب الفقرات:

جُرِّبَت الفقرات على عينة تجريبية من الطلبة، وأجري التحليل الإحصائي لاستجابات الطلبة على الفقرات، لتعرّف مقروئيتها وخصائصها السيكمترية مثل: فاعلية البدائل، ومستوى صعوبة الفقرات وتمييزها، ثم اختيرت الفقرات الملائمة، وعدلت صياغة بعض الفقرات، وحذفت الفقرات التي كان تمييزها سالباً أو قريباً من الصفر.

3. إعداد الاختبار في صورته النهائية:

انتُقيت الفقرات النهائية من تجمع الفقرات التي بُنيت، بحيث كان الانتقاء ممثلاً للأوزان والنسب في جدول المواصفات الذي طُوِّر ليشمل مؤشرات الأداء .

حساب معامل ثبات الاختبار:

حُسب معامل ثبات كل من اختباري اللغة العربية والرياضيات للصف الثالث الأساسي باستخدام معامل الثبات "كرونباخ ألفا"، وكانا على النحو الآتي:

جدول (6)

معامل الثبات "كرونباخ ألفا" لاختباري اللغة العربية والرياضيات للصف الثالث الأساسي

المبحث	اللغة العربية	الرياضيات
معامل الثبات	0.91	0.87

إجراءات تطبيق الدراسة :

1. عقد اجتماع مع رؤساء أقسام الامتحانات والاختبارات في مديريات التربية والتعليم جميعها لتوضيح أهداف الاختبار التقييمي في اللغة العربية والرياضيات للصف الثالث الأساسي، وإجراءات تطبيقه، وموعد تسليم أوراق الإجابة.
2. تسليم مغلقات الأسئلة وأوراق الإجابة (القارئ الضوئي) للمديريات.
3. تسليم المديريات تعليمات وإرشادات التطبيق للاختبار التقييمي.
4. تطبيق الاختبار وفق الموعد المحدد.
5. استلام أوراق الإجابة (القارئ الضوئي) من المديريات.
6. إدخال إجابات الطلبة إلى الحاسوب باستخدام القارئ الضوئي، وتصحيح الاختبار آلياً.
7. التحليل الإحصائي لنتائج الاختبار، وإيجاد كل مما يأتي لكل مبحث :
 - نسب الطلبة على مستوى المملكة حسب مستويات الأداء .
 - المتوسط الحسابي لأداء الطلبة على مستوى المملكة والمديرية والمدرسة.
 - المتوسط الحسابي لأداء الطلبة على محاور التعلّم ومهاراته على مستوى المملكة والمديرية والمدرسة.
 - المتوسط الحسابي لأداء الطلبة في كل مستوى وفقاً لمستويات الأداء .

نتائج الاختبار التقييمي للصف الثالث الأساسي 2021 / 2022

أولاً: نتائج أداء طلبة الصف الثالث الأساسي على اختبار اللغة العربية

جدول (7)

المتوسطات الحسابية والانحرافات المعيارية لأداء طلبة الصف الثالث الأساسي في مبحث اللغة العربية

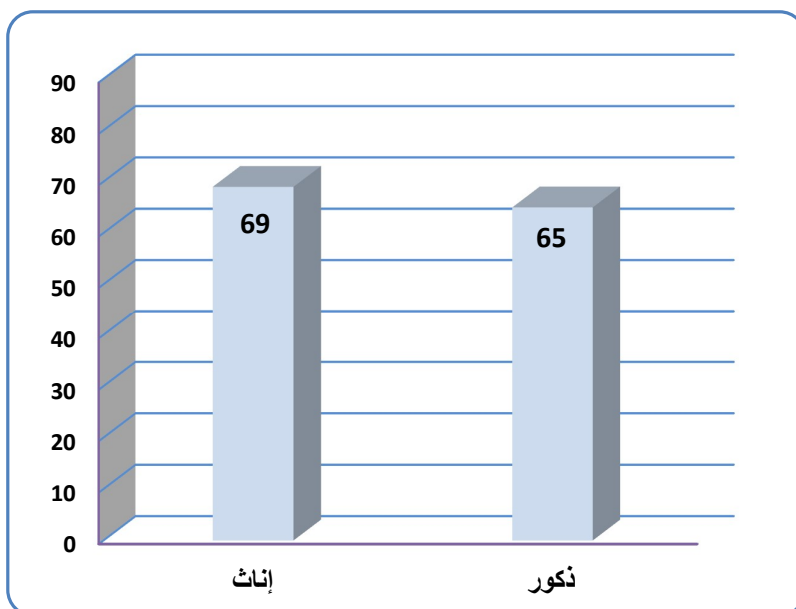
وقيمة الاختبار الإحصائي (t)

(t)	الانحراف المعياري	متوسط الأداء ذكور (%)	الانحراف المعياري	متوسط الأداء إناث (%)	الانحراف المعياري العام	متوسط الأداء العام (%)
22	26	65	25	69	26	67

أشارت النتائج إلى وجود فروق في الأداء بين الجنسين، واختبار دلالة هذه الفروق حُسب اختبار (t) وكانت قيمته (22) وهي دالة إحصائياً عند مستوى الدلالة ($\alpha = 0.05$) لصالح الإناث؛ أي أن أداء الإناث أفضل ويفارق ذي دلالة عن أداء الذكور.

شكل (1)

مقارنة بين متوسطات أداء طلبة الصف الثالث الأساسي في مبحث اللغة العربية على مستوى المملكة حسب الجنس



شكل (2)

النسب المئوية لأداء طلبة الصف الثالث الأساسي في مبحث اللغة العربية (على مستويات الأداء الأربع) على مستوى المملكة



أداء طلبة الصف الثالث الأساسي على محاور مبحث اللغة العربية على مستوى المملكة والمديريات

جدول (8)

المتوسطات الحسابية لأداء طلبة الصف الثالث الأساسي في مبحث اللغة العربية ومحاوره على مستوى المملكة والمديريات

المحاور				المديرية
الكتابة	التدريبات والأنماط اللغوية	القراءة	المبحث بشكل عام	
79	87	85	83	التعليم الخاص
62	72	72	68	قصة عمان
63	73	72	68	الجامعة
49	59	59	55	القويسمة
57	67	66	63	ماركا
54	65	60	59	وادي السير
56	65	66	62	ناعور
48	58	60	54	سحاب
50	62	61	57	الجيزة
57	66	66	62	الموقر
61	69	69	66	مادبا
62	71	67	66	ذيبان
63	73	73	69	قصة إربد
67	77	75	72	بني عبيد
61	69	69	66	المزار الشمالي
63	73	72	68	الطيبة والوسطية
62	71	68	67	الكورة
59	70	70	66	بني كنانة
55	66	66	62	الرمثا
60	66	67	64	الأغوار الشمالية
62	70	68	66	جرش
63	72	71	68	عجلون
54	64	62	60	قصة المفرق
49	59	59	55	البادية الشمالية الشرقية
57	66	66	62	البادية الشمالية الغربية
64	74	73	70	الزرقاء الأولى
48	58	57	54	الزرقاء الثانية
58	68	66	64	الرصيفة
68	76	74	72	قصة السلط
63	67	69	66	دير علا
55	60	62	59	الشونة الجنوبية
67	75	75	72	عين الباشا
66	74	73	71	قصة الكرك
71	78	75	74	المزار الجنوبي

المحاور				المديرية
الكتابة	التدريبات والأنماط اللغوية	القراءة	المبحث بشكل عام	
61	68	68	65	القصر
40	47	50	45	الأغوار الجنوبية
63	73	72	69	الطفيلة
61	72	69	67	بصيرا
62	75	72	69	معان
60	76	70	68	البتراء
51	59	57	55	الشوبك
45	58	55	52	البادية الجنوبية
62	71	71	67	العقبة
73	79	78	76	وكالة الغوث
59	66	69	64	الثقافة العسكرية
62	71	70	67	مستوى المملكة

أداء طلبة الصف الثالث الأساسي على مهارات التعلم الأساسية في مبحث اللغة العربية على مستوى المملكة والمديريات

جدول (9)

المتوسطات الحسابية لأداء طلبة الصف الثالث الأساسي في مبحث اللغة العربية ومهاراته على مستوى المملكة والمديريات

مهارات التعلم الأساسية				المبحث بشكل عام	المديرية
كتابة القضايا الإملانية المقررة كتابة صحيحة و التعبير عن موقف أو صورة بجملة مفيدة	محاكاة الأساليب والأنماط اللغوية المقررة	قراءة نص قراءة سليمة مراعي علامات الترقيم وفهم معاني مفرداته وتراكيبه ودلالاتها			
79	87	85	83	التعليم الخاص	
62	72	72	68	قصة عمان	
63	73	72	68	الجامعة	
49	59	59	55	القويسمة	
57	67	66	63	ماركا	
54	65	60	59	وادي السير	
56	65	66	62	ناعور	
48	58	60	54	سحاب	
50	62	61	57	الجيزة	
57	66	66	62	الموقر	
61	69	69	66	مادبا	
62	71	67	66	ذبيان	
63	73	73	69	قصة إربد	
67	77	75	72	بني عبيد	
61	69	69	66	المزار الشمالي	
63	73	71	68	الطيبة والوسطية	

مهارات التعلم الأساسية				المديرية
كتابة القضايا الإملانية المقررة كتابة صحيحة و التعبير عن موقف أو صورة بجملة مفيدة	محاكاة الأساليب والأنماط اللغوية المقررة	قراءة نص قراءة سليمة مراعي علامات الترقيم وفهم معاني مفرداته وتراكيبه ودلالاتها	المبحث بشكل عام	
62	71	68	67	الكورة
59	70	70	66	بني كنانة
55	66	66	62	الرمثا
60	66	67	64	الأغوار الشمالية
62	70	68	66	جرش
63	72	71	68	عجلون
54	64	62	60	قصة المفرق
49	59	59	55	البادية الشمالية الشرقية
57	66	66	62	البادية الشمالية الغربية
64	74	73	70	الزرقاء الأولى
48	58	57	54	الزرقاء الثانية
58	68	66	64	الرصيفة
68	76	74	72	قصة السلط
63	67	69	66	دير علا
55	60	62	59	الشونة الجنوبية
67	75	75	72	عين الباشا
66	74	73	71	قصة الكرك
71	78	75	74	المزار الجنوبي
61	68	68	65	القصر
40	47	50	45	الأغوار الجنوبية
63	73	72	69	الطفيلة
61	72	69	67	بصيرا
62	75	72	69	معان
60	76	70	68	البتراء
51	59	57	55	الشوبك
45	58	55	52	البادية الجنوبية
62	71	71	67	العقبة
73	79	78	76	وكالة الغوث
59	66	69	64	الثقافة العسكرية
62	71	70	67	مستوى المملكة

أداء طلبة الصف الثالث الأساسي على نتائج التعلم في مبحث اللغة العربية على مستوى المملكة والمدريات

جدول (10)

المتوسطات الحسابية لأداء طلبة الصف الثالث الأساسي في ضوء النتائج التعليمية الخاصة لمبحث اللغة العربية على مستوى المملكة والمدريات

النتائج	المديرية	يميز اللام القمرية واللام الشمسية	يكتب الكلمات التي تنتهي بألف لينة كتابة صحيحة	يميز الكلمات التي فيها حروف تلفظ ولا تكتب من غيرها	يكون جملة مفيدة من كلمات مباشرة	يكتب أسئلة لإجابات معطاة مستخدماً أسماء الاستفهام المناسبة	يميز كتابة ألف توين النصب من الفون الساكنة	يكتب الكلمات التي فيها همزة مذ (أ) كتابة صحيحة	يكتب الكلمات التي فيها همزة متوسطة كتابة صحيحة	يكتب الكلمات التي فيها تاء مربوطة كتابة صحيحة	يستخدم أسلوب التعجب وفق نمط معطى استخداماً صحيحاً	يستخدم جمع المذكر السالم وفق نمط معطى استخداماً صحيحاً	يستخدم الظروف (تحت، قبل، بعد، فوق) استخداماً صحيحاً	يستخدم أسماء الإشارة المقررة استخداماً صحيحاً	يستخدم الأسماء الموصولة المقررة استخداماً صحيحاً	يستخدم الضمائر المنفصلة المقررة استخداماً صحيحاً	يستخدم حروف الجر المقررة استخداماً صحيحاً	يضع عنواناً مناسباً للنص	يستنتج معلومات ومعارف بناءً على فهمه للنص	يستخدم علامات الترقيم المقررة استخداماً صحيحاً	يستنتج معلومات ومعارف من النص	يفسر معاني مفردات النص وتراكيبه ودلالاتها
التعليم الخاص	87	89	56	85	87	77	76	77	84	72	88	89	91	91	77	79	92	90	80	77	91	87
قصبية عمان	77	75	42	67	69	61	55	62	67	58	75	72	77	75	63	67	78	77	66	60	80	77
الجامعة	77	73	44	67	70	64	57	60	67	58	76	71	77	77	65	64	78	78	63	60	80	77
القويسمة	64	60	29	53	55	47	43	46	55	48	60	59	63	61	51	55	66	66	49	45	70	64
ماركا	71	69	38	63	65	58	50	54	63	51	68	68	71	70	60	62	72	71	57	53	75	71
وادي السير	65	68	32	61	60	53	49	50	62	46	66	66	70	69	55	56	71	70	50	47	72	65
ناعور	71	66	41	61	66	55	46	53	60	51	65	64	69	68	57	61	70	71	58	54	73	71
سحاب	65	60	30	55	54	46	42	44	53	40	60	61	61	58	49	55	63	66	49	49	67	65
الحيزة	65	61	34	56	61	52	42	45	54	46	62	61	65	63	56	58	68	66	53	53	68	65
الموقر	71	67	37	59	65	60	44	54	62	56	68	64	72	66	60	62	71	68	60	57	74	71
مادبا	75	74	45	66	68	62	53	57	65	56	69	70	72	70	62	64	73	75	61	58	76	75
ذبيان	69	73	44	66	71	66	54	58	65	55	74	71	73	72	65	67	76	77	61	53	78	69
قصبية إربد	77	74	47	70	71	62	57	59	67	57	74	74	77	76	67	67	78	79	65	64	80	77
بني عبيد	79	80	49	72	76	66	61	65	72	59	79	80	81	80	69	69	82	82	65	65	84	79

يتميز اللام القريرية واللام الشمسية	يكتب الكلمات التي تنتهي بألف لينة كتابة صحيحة	يتميز الكلمات التي فيها حروف تلفظ ولا تكتب من غيرها	يكون جملة مفيدة من كلمات مبعثرة	يكتب أسئلة لإجابات مطاة مستخدماً أسماء الاستفهام المناسبة	يتميز كتابة ألف توين النصب من التون الساكنة	يكتب الكلمات التي فيها همزة مذ (أ)	كتابة صحيحة	يكتب الكلمات التي فيها تاء مربوطة	كتابة صحيحة	يستخدم أسلوب التعجب وفق نمط	معطى استخداماً صحيحاً	يستخدم جمع المنكر السلام وفق نمط	معطى استخداماً صحيحاً	يستخدم الظروف (تحت، قبل، بعد، فوق) استخداماً صحيحاً	يستخدم أسماء الإشارة المقررة استخداماً صحيحاً	يستخدم الأسماء الموصولة المقررة استخداماً صحيحاً	يستخدم الضمائر المنفصلة المقررة استخداماً صحيحاً	يستخدم حروف الجر المقررة استخداماً صحيحاً	يضع عنواناً مناسباً للنص	يستنتج معلومات ومعارف بناءً على فهمه للنص	يستخدم علامات الترقيم المقررة استخداماً صحيحاً	يستنتج معلومات ومعارف من النص	يفسر معاني مفردات النص وتركيبية ودالاتها	النتائج	المديرية
72	53	66	69	59	50	57	65	56	70	69	73	70	62	65	77	72	61	56	78	74	المزار الشمالي				
74	48	71	67	62	60	60	69	50	69	73	76	77	66	68	80	79	63	63	81	75	الطيبة والوسطية				
74	49	68	66	60	57	60	67	56	73	71	74	72	65	66	77	77	58	60	75	72	الكورة				
74	41	66	65	57	51	57	65	53	73	68	72	72	63	64	77	78	61	57	77	74	بني كنانة				
67	35	62	62	54	49	52	60	51	68	67	70	67	58	59	73	73	58	54	75	71	الرمثا				
67	50	65	67	65	52	58	63	55	68	66	72	65	58	66	67	69	61	62	71	72	الأغوار الشمالية				
71	46	66	67	62	54	59	67	54	72	70	73	73	64	64	75	75	58	60	74	73	جرش				
75	48	70	68	62	57	59	68	58	74	71	75	73	66	68	77	76	61	59	81	76	عجلون				
66	36	58	62	54	46	49	60	48	66	64	68	67	56	60	70	69	54	52	70	67	قصبية المفرق				
60	34	53	57	54	39	46	52	46	60	59	64	54	54	57	66	59	51	54	62	65	البادية الشمالية الشرقية				
66	43	61	68	60	44	53	62	55	68	66	71	64	60	63	70	67	59	57	71	70	البادية الشمالية الغربية				
75	46	68	71	63	57	63	69	57	76	74	78	76	66	69	79	79	67	61	81	77	الزرقاء الأولى				
58	29	56	55	47	39	44	53	45	58	57	62	58	51	55	64	62	48	47	64	62	الزرقاء الثانية				
72	41	64	65	56	54	55	63	52	70	67	72	72	61	62	74	73	58	54	74	70	الرصيفة				
79	50	73	73	68	63	65	73	62	78	77	79	79	68	67	83	82	68	62	83	76	قصبية السلط				
68	48	69	72	65	53	60	68	56	67	69	71	66	62	66	68	70	62	64	72	74	دير علا				
62	48	61	64	58	45	53	57	47	54	60	65	61	59	58	62	61	54	57	62	69	الشونة الجنوبية				

يتميز اللام القريرية واللام الشمسية	يكتب الكلمات التي تنتهي بألف لينة كتابة صحيحة	يتميز الكلمات التي فيها حروف تلفظ ولا تكتب من غيرها	يكون جملة مفيدة من كلمات مبعثرة	يكتب أسئلة لإجابات مطاة مستخدماً أسماء الاستفهام المناسبة	يتميز كتابة ألف توين النصب من التون الساكنة	يكتب الكلمات التي فيها همزة مدّ (أ)	كتابة صحيحة	يكتب الكلمات التي فيها تاء مربوطة	كتابة صحيحة	يستخدم أسلوب التعجب وفق نمط معطى استخداماً صحيحاً	يستخدم جمع المنكر السالم وفق نمط معطى استخداماً صحيحاً	يستخدم الظرف (تحت، قبل، بعد، فوق) استخداماً صحيحاً	يستخدم أسماء الإشارة المقررة استخداماً صحيحاً	يستخدم الأسماء الموصولة المقررة استخداماً صحيحاً	يستخدم الضمائر المنفصلة المقررة استخداماً صحيحاً	يستخدم حروف الجر المقررة استخداماً صحيحاً	يضع عنواناً مناسباً للنص	يستنتج معلومات ومعارف بناءً على فهمه للنص	يستخدم علامات الترقيم المقررة استخداماً صحيحاً	يستنتج معلومات ومعارف من النص	يفسر معاني مفردات النص وتركيبه ودلالاتها	النتائج
76	49	76	76	65	61	66	73	60	76	76	80	78	68	70	79	77	70	63	84	78	المديرية	
عين الباشا	76	49	76	65	61	66	73	60	76	76	80	78	68	70	79	77	70	63	84	78	عين الباشا	
قصبة الكرك	77	52	71	63	61	63	71	55	77	73	78	74	69	70	78	76	65	63	80	79	قصبة الكرك	
المزار الجنوبي	78	58	75	70	70	69	74	63	80	78	80	80	71	72	83	81	66	67	84	80	المزار الجنوبي	
القصر	67	49	68	70	63	54	66	52	69	69	73	67	62	65	70	71	60	58	72	73	القصر	
الأغوار الجنوبية	39	28	47	46	43	30	44	40	49	46	51	46	44	47	48	48	43	48	52	56	الأغوار الجنوبية	
الطفيلة	76	47	65	70	59	57	62	69	77	71	79	75	67	66	79	79	64	62	82	75	الطفيلة	
بصيرا	79	45	64	68	57	51	58	69	77	70	76	71	66	65	79	78	63	54	80	72	بصيرا	
معان	77	44	61	69	62	51	56	68	76	74	78	76	68	71	80	78	65	58	80	77	معان	
البتراء	71	36	67	69	57	51	59	67	76	75	82	77	71	69	84	79	64	50	85	72	البتراء	
الشوبك	61	27	58	50	55	45	49	55	68	65	62	57	45	49	66	67	41	46	68	65	الشوبك	
البادية الجنوبية	54	32	46	47	51	37	42	50	62	54	64	56	53	53	63	61	52	49	56	57	البادية الجنوبية	
العقبة	71	48	66	70	62	54	61	66	71	72	76	70	65	65	76	75	63	63	77	75	العقبة	
وكالة الغوث	80	56	78	77	72	71	70	76	81	78	82	81	75	75	83	83	74	69	84	81	وكالة الغوث	
الثقافة العسكرية	64	36	57	76	63	54	56	64	61	71	74	66	61	62	67	68	58	63	71	78	الثقافة العسكرية	
مستوى المملكة	73	45	68	69	62	56	60	67	73	72	75	73	64	66	77	76	63	60	78	74	مستوى المملكة	

جدول (11)

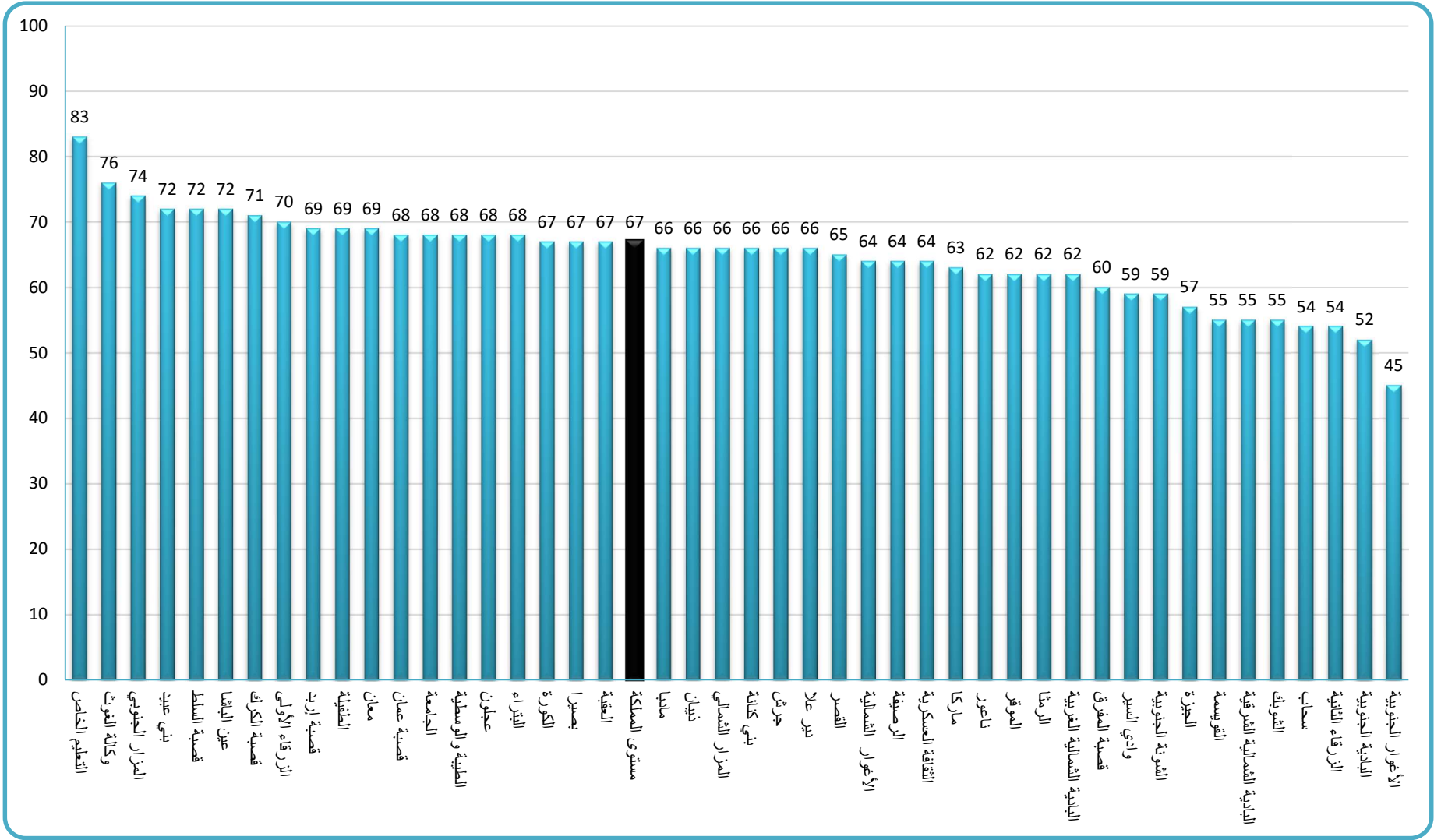
أداء مديريات التربية والتعليم على مهارات التعلم الأساسية لمبحث اللغة العربية لصف الثالث الأساسي وفق المستويات الأربعة

المهارة	متوسط الأداء العام	مستوى المديرية		
		0 - 24	25 - 49	50 - 75
قراءة نص قراءة سليمة مراعيًا علامات التقييم وفهم معاني مفرداته وتراكيبه ودلالاتها	70			الأغوار الجنوبية(50)، البادية الجنوبية(55)، الزرقاء الثانية(57)، الشوبك(57)، القويسمة(59)، البادية الشمالية الشرقية(59)، وادي السير(60)، سحاب(60)، الجيزة(61)، قصبة المفرق(62)، الشونة الجنوبية(62)، ماركا(66)، ناعور(66)، الموقر(66)، الرمثا(66)، البادية الشمالية الغربية(66)، الرصيفة(66)، ذيبان(67)، الأغوار الشمالية(67)، الكورة(68)، جرش(68)، القصر(68)، مادبا(69)، المزار الشمالي(69)، دير علا(69)، بصيرا(69)، الثقافة العسكرية(69)، بني كنانة(70)، البتراء(70)، الطيبة والوسطية(71)، عجلون(71)، العقبة(71)، قصبة عمان(72)، الجامعة(72)، الطفيلة(72)، معان(72)، قصبة إربد(73)، الزرقاء الأولى(73)، قصبة الكرك(73)، قصبة السلط(74)، بني عبيد(75)، عين الباشا(75)، المزار الجنوبي(75)
محاكاة الأساليب والأنماط اللغوية المقررة	71		الأغوار الجنوبية(47)	سحاب(58)، الزرقاء الثانية(58)، البادية الجنوبية(58)، القويسمة(59)، البادية الشمالية الشرقية(59)، الشوبك(59)، الشونة الجنوبية(60)، الجيزة(62)، قصبة المفرق(64)، وادي السير(65)، ناعور(65)، الموقر(66)، الرمثا(66)، الأغوار الشمالية(66)، البادية الشمالية الغربية(66)، الثقافة العسكرية(66)، ماركا(67)، دير علا(67)، الرصيفة(68)، القصر(68)، مادبا(69)، المزار الشمالي(69)، بني كنانة(70)، جرش(70)، ذيبان(71)، الكورة(71)، العقبة(71)، قصبة عمان(72)، عجلون(72)، بصيرا(72)، الجامعة(73)، قصبة إربد(73)، الطيبة والوسطية(73)، الطفيلة(73)، الزرقاء الأولى(74)، قصبة الكرك(74)، عين الباشا(75)، معان(75)
كتابة القضايا الإملانية المقررة كتابة صحيحة	62	الأغوار الجنوبية(40)، البادية الجنوبية(45)، سحاب(48)، الزرقاء الثانية(48)، القويسمة(49)، البادية الشمالية الشرقية(49)،		الجيزة(50)، الشوبك(51)، وادي السير(54)، قصبة المفرق(54)، الرمثا(55)، الشونة الجنوبية(55)، ناعور(56)، ماركا(57)، الموقر(57)، البادية الشمالية الغربية(57)، الرصيفة(58)، بني كنانة(59)، الثقافة العسكرية(59)، الأغوار الشمالية(60)، البتراء(60)، مادبا(61)، المزار الشمالي(61)، القصر(61)، بصيرا(61)، قصبة عمان(62)، ذيبان(62)، الكورة(62)، جرش(62)، معان(62)، العقبة(62)، الجامعة(63)، قصبة إربد(63)، الطيبة والوسطية(63)، عجلون(63)، دير علا(63)، الطفيلة(63)، الزرقاء الأولى(64)، قصبة الكرك(66)، بني عبيد(67)، عين الباشا(67)، قصبة السلط(68)، المزار الجنوبي(71)، وكالة الغوث(73)

متوسط الأداء لمبحث اللغة العربية : 67%

شكل (3)

ترتيب مديريات التربية والتعليم حسب متوسطات أدائها في اختبار مبحث اللغة العربية على مستوى المملكة تنازلياً



متوسطات أداء طلبة الصف الثالث الأساسي في مبحث اللغة العربية على مستوى الإقليم

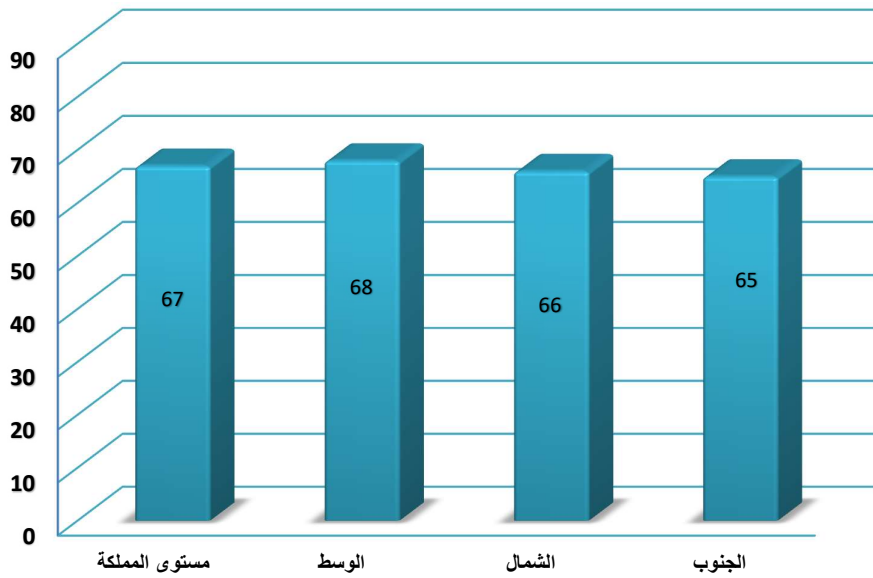
جدول (12)

المتوسطات الحسابية لأداء طلبة الصف الثالث الأساسي في مبحث اللغة العربية على مستوى الإقليم

متوسط الأداء	الإقليم
68	الوسط
66	الشمال
65	الجنوب
67	مستوى المملكة

شكل (4)

مقارنة بين متوسطات أداء طلبة الصف الثالث الأساسي في مبحث اللغة العربية حسب الإقليم



متوسطات أداء طلبة الصف الثالث الأساسي في مبحث اللغة العربية على مستوى
الجهة المشرفة

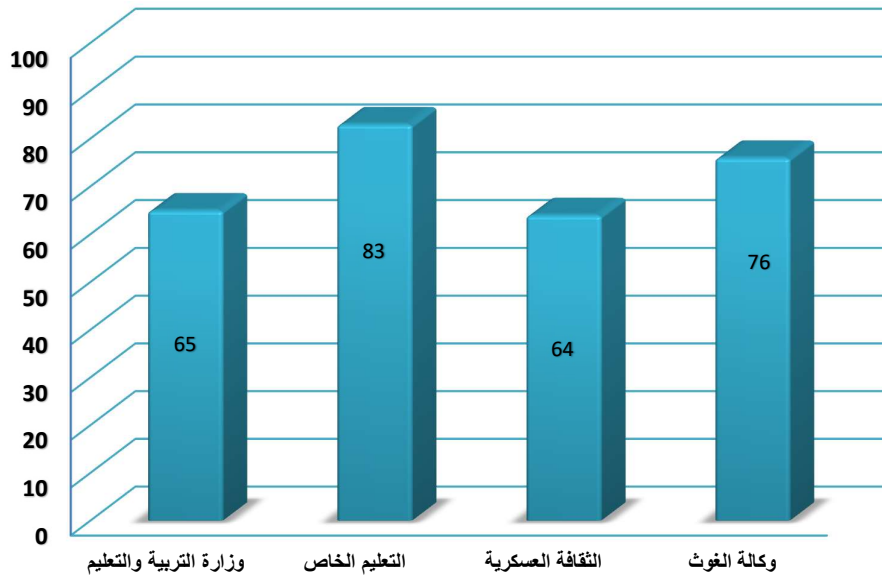
جدول (13)

المتوسطات الحسابية لأداء طلبة الصف الثالث الأساسي في مبحث اللغة العربية على مستوى الجهة المشرفة

الجهة المشرفة	متوسط الأداء
وزارة التربية والتعليم	65
التعليم الخاص	83
الثقافة العسكرية	64
وكالة الغوث	76

شكل (5)

مقارنة بين متوسطات أداء طلبة الصف الثالث الأساسي في مبحث اللغة العربية حسب الجهة المشرفة



ثانياً : نتائج أداء طلبة الصف الثالث الأساسي على اختبار الرياضيات

جدول (14)

المتوسطات الحسابية والانحرافات المعيارية لأداء طلبة الصف الثالث الأساسي في مبحث الرياضيات والانحرافات المعيارية

المناظرة لها وقيمة الاختبار الإحصائي (t)

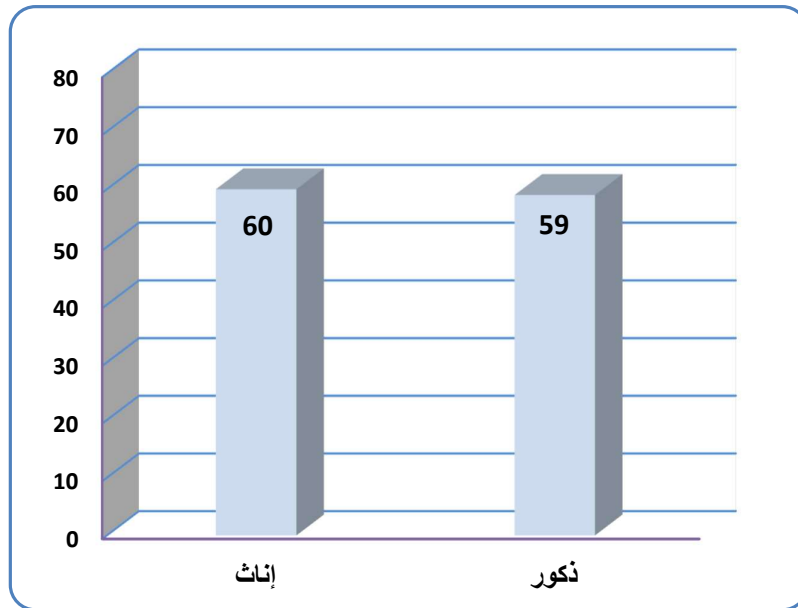
(t)	الانحراف المعياري	متوسط الأداء ذكور (%)	الانحراف المعياري	متوسط الأداء إناث (%)	الانحراف المعياري العام	متوسط الأداء العام (%)
6.5	23	59	23	60	23	59

أشارت النتائج إلى وجود فروق في الأداء بين الجنسين، واختبار دلالة هذه الفروق حسب اختبار (t) وكانت قيمته (6.5) وهي دالة إحصائياً عند مستوى الدلالة ($\alpha = 0.05$) لصالح الإناث؛ أي أن أداء الإناث أفضل وبفارق ذي دلالة عن أداء الذكور.

شكل (6)

مقارنة بين متوسطات أداء طلبة الصف الثالث الأساسي في مبحث الرياضيات

على مستوى المملكة حسب الجنس



شكل (7)

النسب المئوية لأداء طلبة الصف الثالث الأساسي في مبحث الرياضيات (على مستويات الأداء الأربع)

على مستوى المملكة



أداء طلبة الصف الثالث الأساسي على محاور مبحث الرياضيات على مستوى المملكة والمديريات

جدول (15)

المتوسطات الحسابية لأداء طلبة الصف الثالث الأساسي في مبحث الرياضيات ومحاوره على مستوى المملكة والمديريات

المحاور						المديرية
الإحصاء والاحتمالات	الهندسة	القياس	الجبر	الأعداد والعمليات عليها	المبحث بشكل عام	
88	77	71	86	73	74	التعليم الخاص
78	65	62	77	61	63	قصة عمان
72	60	57	71	58	59	الجامعة
49	44	42	53	44	44	القويسمة
65	55	51	63	52	53	ماركا
61	51	52	62	51	52	وادي السير
64	55	54	64	54	55	ناعور
59	49	43	55	46	47	سحاب
58	51	47	58	48	49	الجيزة
64	53	48	62	49	51	الموقر
69	59	54	66	56	57	مادبا
69	63	56	75	56	58	ذيبان
72	64	59	72	60	62	قصة إربد
73	66	60	73	60	62	بني عبيد
74	63	60	72	59	61	المزار الشمالي
68	63	54	72	56	58	الطيبة والوسطية
69	61	59	76	58	60	الكورة
74	61	57	68	59	60	بني كنانة
60	54	52	62	52	53	الرمثا
67	59	51	68	55	56	الأغوار الشمالية
69	60	57	70	57	58	جرش
74	65	61	74	60	62	عجلون
61	54	50	61	49	51	قصة المفرق
60	49	46	55	45	47	البادية الشمالية الشرقية
69	57	52	64	52	54	البادية الشمالية الغربية
75	62	58	73	59	60	الزرقاء الأولى
55	48	44	54	46	46	الزرقاء الثانية
66	56	53	65	54	55	الرصيفة
76	67	63	76	61	63	قصة السلط

المحاور						المديرية
الإحصاء والاحتمالات	الهندسة	القياس	الجبر	الأعداد والعمليات عليها	المبحث بشكل عام	
70	61	57	70	56	58	دير علا
64	57	48	63	51	53	الشونة الجنوبية
76	66	63	78	61	63	عين الباشا
74	66	60	77	62	64	قصابة الكرك
78	70	64	77	63	65	المزار الجنوبي
70	61	55	72	55	57	القصر
35	38	32	45	37	37	الأغوار الجنوبية
73	64	62	75	58	61	الطفيلة
73	60	57	75	55	58	بصيرا
71	56	50	72	58	58	معان
74	61	55	74	56	58	البتراء
57	51	44	54	44	46	الشوبك
52	42	40	59	43	44	البادية الجنوبية
65	60	52	64	56	57	العقبة
82	71	66	82	70	71	وكالة الغوث
62	58	49	61	57	56	الثقافة العسكرية
71	61	57	70	58	59	مستوى المملكة

أداء طلبة الصف الثالث الأساسي على مهارات التعلم الأساسية في مبحث الرياضيات على مستوى المملكة والمديريات

جدول (16)

المتوسطات الحسابية لأداء طلبة الصف الثالث الأساسي في مبحث الرياضيات ومهاراته على مستوى المملكة والمديريات

مهارات التعلم الأساسية										المديرية
تمثيل البيانات وتفسيرها	التحويل بين وحدات قياس الطول والكتلة والسعة	قراءة وكتابة الوقت لأقرب دقيقة وحساب طول الفترات الزمنية	ايجاد محيط ومساحة شكل معطى	تحديد المستقيم، والشعاع والقطعة المستقيمة والزوايا وأنواعها	إكمال النمط وتوضيح قاعدة النمط	إجراء العمليات الحسابية على الأعداد، وعمليات الجمع والطرح على الكسور (خطوتان على الأكثر)	مقارنة الأعداد وتقريبها	تمثيل الأعداد و قراءتها وكتابتها، وتمثيل الكسور العادية باستخدام المحسوسات والأشكال	المبحث بشكل عام	
88	78	77	82	49	86	68	88	79	74	التعليم الخاص
78	66	65	71	45	77	55	76	70	63	قصة عمان
72	59	61	64	42	71	52	73	67	59	الجامعة
49	41	44	45	36	53	39	56	52	44	القويسمة
65	54	55	58	38	63	47	66	59	53	ماركا
61	47	53	59	39	62	46	64	58	52	وادي السير
64	53	56	57	49	64	49	67	63	55	ناعور
59	48	49	48	33	55	41	58	53	47	سحاب
58	47	52	51	39	58	43	59	55	49	الجيزة
64	51	53	55	36	62	45	64	53	51	الموقر
69	59	59	61	40	66	51	68	62	57	مادبا
69	62	63	62	42	75	51	69	63	58	ذبيان
72	63	64	66	46	72	56	73	67	62	قصة إربد
73	67	66	69	43	73	55	75	67	62	بني عبيد
74	63	63	65	51	72	55	76	66	61	المزار الشمالي
68	61	64	61	41	72	51	72	63	58	الطيبة والوسطية
69	58	62	65	46	76	53	73	65	60	الكورة
74	62	61	64	43	68	53	72	67	60	بني كنانة
60	53	55	60	37	62	47	66	59	53	الرمثا
67	60	59	59	36	68	52	65	60	56	الأغوار الشمالية
69	58	61	64	43	70	52	68	65	58	جرش

مهارات التعلم الأساسية										المديرية
تمثيل البيانات وتفسيرها	التحويل بين وحدات قياس الطول والكتلة والسعة	قراءة وكتابة الوقت لأقرب دقيقة وحساب طول الفترات الزمنية	ايجاد محيط ومساحة شكل معطى	تحديد المستقيم، والشعاع والقطعة المستقيمة والزوايا وأنواعها	إكمال النمط وتوضيح قاعدة النمط	إجراء العمليات الحسابية على الأعداد، وعمليات الجمع والطرح على الكسور (خطوتان على الأكثر)	مقارنة الأعداد وتقريبها	تمثيل الأعداد و قراءتها وكتابتها، وتمثيل الكسور العادية باستخدام المحسوسات والأشكال	المبحث بشكل عام	
74	62	65	68	48	74	55	73	68	62	عجلون
61	53	54	57	37	61	45	63	56	51	قصة المفرق
60	49	49	51	36	55	41	53	52	47	البادية الشمالية الشرقية
69	52	59	56	44	64	47	66	60	54	البادية الشمالية الغربية
75	60	63	66	41	73	54	74	66	60	الزرقاء الأولى
55	45	49	50	32	54	41	59	52	46	الزرقاء الثانية
66	55	56	61	37	65	48	67	61	55	الرصيفة
76	67	67	71	45	76	55	78	68	63	قصة السلط
70	59	62	66	39	70	51	65	65	58	دير علا
64	51	60	53	39	63	47	63	58	53	الشونة الجنوبية
76	64	66	70	49	78	57	75	66	63	عين الباشا
74	61	67	66	49	77	57	77	70	64	قصة الكرك
78	72	69	73	46	77	58	78	69	65	المزار الجنوبي
70	59	61	62	42	72	51	68	62	57	القصر
35	35	39	33	31	45	34	44	42	37	الأغوار الجنوبية
73	62	65	69	48	75	53	75	66	61	الطفيلة
73	63	59	64	42	75	50	70	63	58	بصيرا
71	41	61	54	43	72	52	73	66	58	معان
74	65	59	65	36	74	50	70	64	58	البتراء
57	50	51	49	35	54	39	55	51	46	الشوبك
52	38	43	45	31	59	39	52	51	44	البادية الجنوبية
65	60	60	61	35	64	51	67	64	57	العقبة
82	71	72	73	51	82	66	81	78	71	وكالة الغوث
62	50	61	54	39	61	52	66	64	56	الثقافة العسكرية
71	60	62	64	43	70	53	71	65	59	مستوى المملكة

أداء طلبة الصف الثالث الأساسي على نتائج التعلم في مبحث الرياضيات على مستوى المملكة والمديريات

جدول (17)

المتوسطات الحسابية لأداء طلبة الصف الثالث الأساسي في ضوء النتائج التعليمية الخاصة لمبحث الرياضيات على مستوى المملكة والمديريات

النتائج		المديرية																							
يحدد الحدث الأكيد والممكن والمستحيل	يحول من وحدة المتر إلى وحدة السنتيمتر ويحول من وحدة الكيلومتر إلى وحدة المتر	يحسب المدة بالقائق خلال الساعة نفسها، ومن خلال اليوم وبالأيام والأسابيع	يميز بين الوقتين قبل الظهر (am) وبعد الظهر (pm)	يقرا الوقت بالاساعات والدقائق (من ساعته ذات عقارب، أو ساعة رقمية) ويستعمل كلمتي (أ) و(إلا)	يحد مساحة المستطيل باستعمال الضرب (عدد الصفوف في عدد المربعات في كل صف)	يحد محيط شكل مرسوم على شبكة مربعات أو أطوال أضلاعه معلومة	يميز بين النقطة والمستقيم والشعاع والقطعة المستقيمة	يحدد قاعدة التمثيل الهندسي ويوسمه	يفسر معنى باقي القسمة في حل مسائل حياتية	يقسم عدداً من منزلتين على عدد من منزلة واحدة مع باقي ومن دون باقي بحيث يكون الناتج من رقمين	يحد ناتج ضرب عدد من منزلتين في عدد من منزلة واحدة باستعمال خاصية التوزيع	يقدر ناتج ضرب قسمة عدد من منزلتين في عدد من منزلة واحدة	يحد ناتج ضرب عدد من منزلة واحدة في عدد من مضاعفات العدد 10	يستعمل العلاقة بين القسمة والضرب لإيجاد ناتج القسمة	يحد ناتج الضرب باستعمال خواص الضرب (التبديلية/العنصر المحايد لعملية الضرب/الضرب في صفر)	يذكر حقائق الضرب (بطلاقة) حتى (10×10)	يحل مسائل رياضية وحياتية من خطوتين على الأكثر باستخدام العمليات الحسابية الأربع، ويتحقق من معقولية إجاباته	يجمع وي طرح عددين كل منهما مكون من 4 منازل مع إعادة التجميع والتحقق من معقولية الإجابة بالتقدير	يقارن الأعداد ضمن أربع منازل ويرتبها تصاعدياً أو تنازلياً (خسمة أعداد على الأكثر)	يمثل الكسور العادية التي تظهر في الحياة الواقعية بوصفها جزءاً من كل، أو جزءاً من مجموعة على خط الأعداد	يكتب الكسور كجزء من كل وجزء من مجموعة	يقرا الكسور كجزء من كل وجزء من مجموعة	يقرا الأعداد ضمن 9999 ويكتبها بالصيغة (القياسية، النقطية، التحليلية)	يمثل عدداً كلياً ضمن أربع منازل بالتمثيل	التعليم الخاص
88	78	77	79	77	83	80	49	86	22	73	72	47	81	78	73	92	71	73	88	46	90	92	86	81	قصابة عمان
78	66	66	66	63	73	68	45	77	18	55	59	36	65	64	60	79	55	60	76	41	82	81	75	72	الجامعة
72	59	59	61	61	68	60	42	71	17	57	59	30	64	60	52	76	54	54	73	33	80	81	71	68	القويسمة
49	41	41	46	46	48	41	36	53	22	38	41	23	49	47	37	61	36	36	56	23	66	64	57	50	ماركا
65	54	53	58	55	61	55	38	63	20	48	48	28	58	55	48	71	45	44	66	30	72	72	64	58	وادي السير
61	47	51	53	53	62	56	39	62	21	48	47	26	58	52	47	73	41	46	64	28	72	72	65	53	ناعور
64	53	53	59	55	62	52	49	64	16	48	53	30	64	55	47	76	50	51	67	33	79	77	66	59	سحاب
59	48	46	50	50	50	47	33	55	19	43	46	23	50	44	45	64	40	40	58	24	66	67	61	47	الحيزة
58	47	51	55	50	55	47	39	58	24	46	46	22	54	51	47	63	37	42	59	26	67	67	64	53	الموقر
64	51	51	53	56	60	50	36	62	19	47	46	25	55	53	49	69	41	49	64	21	69	67	60	49	مادبا
69	59	55	62	59	64	58	40	66	23	53	57	31	64	59	55	74	50	49	68	28	76	77	69	62	ذيبان
69	62	61	64	64	67	58	42	75	21	54	54	23	66	59	53	75	57	52	69	33	73	78	70	59	قصابة إربد
72	63	62	65	64	69	63	46	72	20	60	62	34	69	65	58	79	56	56	73	37	79	79	72	67	بني عبيد
73	67	64	66	67	72	65	43	73	20	59	56	29	70	63	56	83	55	57	75	33	79	80	73	69	

التنائج المديرية																								
يحدد الحدث الأکید والممكن والمستحيل	يجول من وحدة المتر إلى وحدة السنتيمتر ويجول من وحدة الكيلومتر إلى وحدة المتر	يحسب المدة بالساعات خلال الساعة نفسها، ومن خلال اليوم وبالأيام والأسابيع	يميز بين الوقتين قبل الظهر (am) وبعد الظهر (pm)	يقرأ الوقت بالساعات والدقائق (من ساعة ذات عقارب، أو ساعة رقمية) وباستعمال كلمتي (و) و(لا)	يحد مساحة المستطيل باستعمال الضرب (عدد الصفوف في عدد المربعات في كل صف)	يحد محيط شكل مرسوم على شبكة مربعات أو أطوال أضلاعه مطومة	يميز بين النقطة والمستقيم والشعاع والقطعة المستقيمة	يحدد قاعدة النمط الهندسي ويوسعه	يفسر معنى باقي القسمة في حل مسائل حياتية	يقسم عدداً من منزلتين على عدد من منزلة واحدة مع باقي ومن دون باقي بحيث يكون الناتج من رقمين	يحد ناتج ضرب عدد من منزلتين في عدد من منزلة واحدة باستعمال خاصية التوزيع	يقدر ناتج ضرب وقسمة عدد من منزلتين في عدد من منزلة واحدة	يحد ناتج ضرب عدد من منزلة واحدة في عدد من مضاعفات العدد 10	يستعمل العلاقة بين القسمة والضرب لإيجاد ناتج القسمة	يحد ناتج الضرب باستعمال خواص الضرب (التبديلية، العنصر المحايد لعملية الضرب /الضرب في صفر)	يأخذ حقائق الضرب (بطلاقة) حتى (10×10) في صفر	يحل مسائل رياضية وحياتية من خطوتين على الأكثر باستخدام العمليات الحسابية الأربع، ويتحقق من معقولية إجاباته	يجمع وي طرح عددين كل منهما مكون من 4 منازل مع إعادة التجميع والتحقق من معقولية الإجابة بالتقدير	يقرأ الأعداد ضمن أربع منازل ويرتبها تصاعدياً أو تنازلياً (خمسـة أعداد على الأكثر)	يمثل الكسور العادية التي تظهر في الحياة الواقعية بوصفها جزءاً من كل، أو جزءاً من مجموعة على خط الأعداد	يكتب الكسور كجزء من كل وجزء من مجموعة	يقرأ الكسور كجزء من كل وجزء من مجموعة	يقرأ الأعداد ضمن 9999 ويكتبها بالصيغة (القياسية، اللفظية، التحليلية)	يمثل عدداً كلياً ضمن أربع منازل بالنماذج
74	63	60	65	65	69	60	51	72	19	55	63	39	67	61	60	78	58	46	76	40	76	81	69	62
68	61	61	65	65	63	58	41	72	17	51	52	24	68	56	57	79	50	57	72	33	77	74	69	63
69	58	56	66	66	68	61	46	76	21	58	56	32	66	60	54	77	52	56	73	31	79	78	73	65
74	62	58	62	63	64	64	43	68	16	57	52	29	68	64	57	81	54	50	72	36	79	80	70	70
60	53	52	54	57	61	58	37	62	19	50	50	25	61	56	46	73	45	45	66	24	71	74	67	57
67	60	55	60	63	63	55	36	68	20	54	54	35	63	61	56	67	54	51	65	33	73	69	66	60
69	58	60	62	62	68	59	43	70	17	55	56	32	66	58	53	75	53	51	68	34	78	78	69	67
74	62	64	65	67	71	65	48	74	18	60	58	35	65	64	56	80	59	58	73	33	81	81	73	71
61	53	53	56	53	59	55	37	61	19	45	47	27	55	51	47	68	44	46	63	28	70	69	62	50
60	49	45	53	50	55	46	36	55	21	42	44	25	49	47	43	60	35	39	53	27	65	61	57	50
69	52	59	58	60	61	50	44	64	20	47	50	26	58	54	53	67	48	45	66	29	73	72	66	63
75	60	63	64	63	70	63	41	73	23	56	55	32	66	61	57	77	54	54	74	32	79	79	71	67
55	45	50	51	47	53	47	32	54	21	41	40	26	53	46	40	62	43	38	59	28	63	65	56	49
66	55	55	57	58	63	59	37	65	19	50	53	30	61	57	48	71	46	49	67	32	72	74	66	61
76	67	66	69	67	72	71	45	76	20	58	55	33	70	64	56	83	55	61	78	38	82	82	74	66
70	59	58	68	61	71	60	39	70	14	58	53	29	63	59	52	73	58	53	65	41	77	71	70	64
64	51	55	63	61	54	52	39	63	24	43	42	31	61	59	56	63	46	44	63	30	73	62	67	58
76	64	66	67	66	70	69	49	78	21	57	61	30	69	64	62	82	61	59	75	32	81	81	72	64

																								التنائج				
																								المديرية				
يحدد الحدث الأکید والممكن والمستحيل	يحول من وحدة المتر إلى وحدة السنتيمتر	يحول من وحدة الكيلومتر إلى وحدة المتر	يحسب المدة بال دقائق خلال الساعة نفسها، ومن خلال اليوم وبالأيام والأسابيع	يتميز بين الوقتين قبل الظهر (am) وبعد الظهر (pm)	يقرأ الوقت بالساعات والدقائق (من ساعة ذات عقارب، أو ساعة رقمية) وباستعمال كلمتي (و) و(لا)	يحد مساحة المستطيل باستعمال الضرب (عدد الصفوف في عدد المربعات في كل صف)	يحد محيط شكل مرسوم على شبكة مربعات أو أطوال أضلاعه مطومة	يتميز بين النقطة والمستقيم والشعاع والقطعة المستقيمة	يحدد قاعدة النمط الهندسي ويوسعه	يفسر معنى باقي القسمة في حل مسائل حياتية	يقسم عدداً من منزلتين على عدد من منزلة واحدة مع باقي ومن دون باقي بحيث يكون الناتج من رقمين	يحد ناتج ضرب عدد من منزلتين في عدد من منزلة واحدة باستعمال خاصية التوزيع	يقدر ناتج ضرب وقسمة عدد من منزلتين في عدد من منزلة واحدة	يحد ناتج ضرب عدد من منزلة واحدة في عدد من مضاعفات العدد 10	يستعمل العلاقة بين القسمة والضرب لإيجاد ناتج القسمة	يحد ناتج الضرب باستعمال خواص الضرب (التبديلية، العنصر المحايد لعملية الضرب /الضرب في صفر)	يذكر حقائق الضرب (بطلاقة) حتى (10×10)	يحل مسائل رياضية وحياتية من خطوتين على الأكثر باستخدام العمليات الحسابية الأربع، ويتحقق من معقولية إجاباته	يجمع وي طرح عددين كل منهما مكون من 4 منازل مع إعادة التجميع والتحقق من معقولية الإجابة بالتقدير	يقرأ الأعداد ضمن أربع منازل ويرتبها تصاعدياً أو تنازلياً (خمسة أعداد على الأكثر)	يمثل الكسور العادية التي تظهر في الحياة الواقعية بوصفها جزءاً من كل، أو جزءاً من مجموعة على خط الأعداد	يكتب الكسور كجزء من كل وجزء من مجموعة	يقرأ الكسور كجزء من كل وجزء من مجموعة	يقرأ الأعداد ضمن 9999 ويكتبها بالصيغة (القياسية، اللغوية، التحليلية)	يمثل عدداً كلياً ضمن أربع منازل بالنماذج	قضية الكرك	74	74
74	61	65	67	70	67	64	49	77	17	65	58	34	72	64	60	82	63	59	77	34	82	84	74	74	المزار الجنوبي	72	72	
78	72	67	71	68	74	71	46	77	19	60	62	34	72	67	65	83	61	60	78	34	80	82	75	72	القصر	66	66	
70	59	58	62	64	68	55	42	72	21	51	57	29	64	56	53	74	49	53	68	25	75	77	69	66	الأغوار الجنوبية	35	35	
35	35	39	41	38	37	29	31	45	20	29	33	25	41	44	40	45	33	35	44	29	50	46	50	35	الطفيلة	67	67	
73	62	65	65	64	68	69	48	75	18	52	58	30	61	58	60	77	51	62	75	29	78	82	73	67	بصيرا	63	63	
73	63	60	57	60	70	58	42	75	14	52	52	28	67	58	60	72	50	47	70	26	78	77	68	63	معان	66	66	
71	41	57	66	61	64	44	43	72	11	56	54	27	66	61	60	78	56	51	73	35	83	80	69	66	البتراء	63	63	
74	65	56	61	60	69	60	36	74	16	50	54	31	59	59	55	77	48	55	70	27	78	78	73	63	الشوبك	48	48	
57	50	52	52	49	50	48	35	54	16	45	40	19	48	50	43	61	32	40	55	22	61	68	54	48	البادية الجنوبية	44	44	
52	38	38	49	43	52	39	31	59	19	39	37	18	48	48	42	59	36	42	52	24	64	59	62	44	العقبة	66	66	
65	60	59	62	59	64	58	35	64	24	53	56	26	62	60	53	74	50	53	67	33	75	74	70	66	وكالة الغوث	79	79	
82	71	71	74	70	78	67	51	82	25	71	70	49	77	72	72	85	70	67	81	53	88	86	82	79	الثقافة العسكرية	64	64	
62	50	64	65	53	63	44	39	61	24	53	56	47	64	56	55	67	61	40	66	35	76	77	70	64	المملكة	65	65	
71	60	60	63	62	67	61	43	70	20	56	56	33	65	61	56	76	53	54	71	34	77	77	71	65				

جدول (18): أداء مديريات التربية والتعليم على مهارات التعلم الأساسية لمبحث الرياضيات للصف الثالث الأساسي وفق المستويات الأربعة

مستوى المديريات			متوسط الأداء العام	المهارة
100 - 76	75 - 50	49 - 25	24 - 0	
وكالة الغوث (78)، التعليم الخاص (79)	الشويك (51)، البادية الجنوبية (51)، القويسمة (52)، البادية الشمالية الشرقية (52)، الزرقاء الثانية (52)، سحاب (53)، الموقر (53)، الجيزة (55)، قصبة المفرق (56)، وادي السير (58)، الشونة الجنوبية (58)، ماركسا (59)، الرمثا (59)، الأغوار الشمالية (60)، البادية الشمالية الغربية (60)، الرصيفة (61)، مادبا (62)، القصر (62)، ناعور (63)، ذيبان (63)، الطيبة والوسطية (63)، بصيرا (63)، البتراء (64)، العقبة (64)، الثقافة العسكرية (64)، الكورة (65)، جرش (65)، دير علا (65)، المزار الشمالي (66)، الزرقاء الأولى (66)، عين الباشا (66)، الطفيلة (66)، معان (66)، الجامعة (67)، قصبة إربد (67)، بني عبيد (67)، بني كنانة (67)، عجلون (68)، قصبة السلط (68)، المزار الجنوبي (69)، قصبة عمان (70)، قصبة الكرك (70)	الأغوار الجنوبية (42)	65	تمثيل الأعداد و قراءتها وكتابتها، وتمثيل الكسور العادية باستخدام المحسوسات والأشكال
قصبة عمان (76)، المزار الشمالي (76)، قصبة الكرك (77)، قصبة السلط (78)، المزار الجنوبي (78)، وكالة الغوث (81)، التعليم الخاص (88)	البادية الجنوبية (52)، البادية الشمالية الشرقية (53)، الشويك (55)، القويسمة (56)، سحاب (58)، الجيزة (59)، الزرقاء الثانية (59)، قصبة المفرق (63)، الشونة الجنوبية (63)، وادي السير (64)، الموقر (64)، الأغوار الشمالية (65)، دير علا (65)، ماركسا (66)، الرمثا (66)، البادية الشمالية الغربية (66)، الثقافة العسكرية (66)، ناعور (67)، الرصيفة (67)، العقبة (67)، مادبا (68)، جرش (68)، القصر (68)، ذيبان (69)، بصيرا (70)، البتراء (70)، الطيبة والوسطية (72)، بني كنانة (72)، الجامعة (73)، قصبة إربد (73)، الكورة (73)، عجلون (73)، معان (73)، الزرقاء الأولى (74)، بني عبيد (75)، عين الباشا (75)، الطفيلة (75)	الأغوار الجنوبية (44)	71	مقارنة الأعداد وتقريبها
بصيرا (50)، البتراء (50)، مادبا (51)، ذيبان (51)، الطيبة والوسطية (51)، دير علا (51)، القصر (51)، العقبة (51)، الجامعة (52)، الأغوار الشمالية (52)، جرش (52)، معان (52)، الثقافة العسكرية (52)، الكورة (53)، بني كنانة (53)، الطفيلة (53)، الزرقاء الأولى (54)، قصبة عمان (55)، بني عبيد (55)، المزار الشمالي (55)، عجلون (55)، قصبة السلط (55)، قصبة إربد (56)، عين الباشا (57)، قصبة الكرك (57)، المزار الجنوبي (58)، وكالة الغوث (66)، التعليم الخاص (68)	الأغوار الجنوبية (34)، القويسمة (39)، الشويك (39)، البادية الجنوبية (39)، سحاب (41)، البادية الشمالية الشرقية (41)، الزرقاء الثانية (41)، الجيزة (43)، الموقر (45)، قصبة المفرق (45)، وادي السير (46)، ماركسا (47)، الرمثا (47)، البادية الشمالية الغربية (47)، الشونة الجنوبية (47)، الرصيفة (48)، ناعور (49)		53	إجراء العمليات الحسابية على الأعداد، وعمليات الجمع والطرح على الكسور (خطوتين على الأكثر)
الكورة (76)، قصبة السلط (76)، قصبة عمان (77)، المزار الجنوبي (77)، عين الباشا (78)، وكالة الغوث (82)، التعليم الخاص (86)	القويسمة (53)، الزرقاء الثانية (54)، الشويك (54)، سحاب (55)، البادية الشمالية الشرقية (55)، الجيزة (58)، البادية الجنوبية (59)، قصبة المفرق (61)، الثقافة العسكرية (61)، وادي السير (62)، الموقر (62)، الرمثا (62)، ماركسا (63)، الشونة الجنوبية (63)، ناعور (64)، البادية الشمالية الغربية (64)، العقبة (64)، الرصيفة (65)، مادبا (66)، بني كنانة (68)، الأغوار الشمالية (68)، جرش (70)، دير علا (70)، الجامعة (71)، قصبة إربد (72)، المزار الشمالي (72)، الطيبة والوسطية (72)، القصر (72)، معان (72)، بني عبيد (73)، الزرقاء الأولى (73)، عجلون (74)، البتراء (74)، ذيبان (75)، الطفيلة (75)، بصيرا (75)	الأغوار الجنوبية (45)	70	إكمال النمط وتوضيح قاعدة النمط

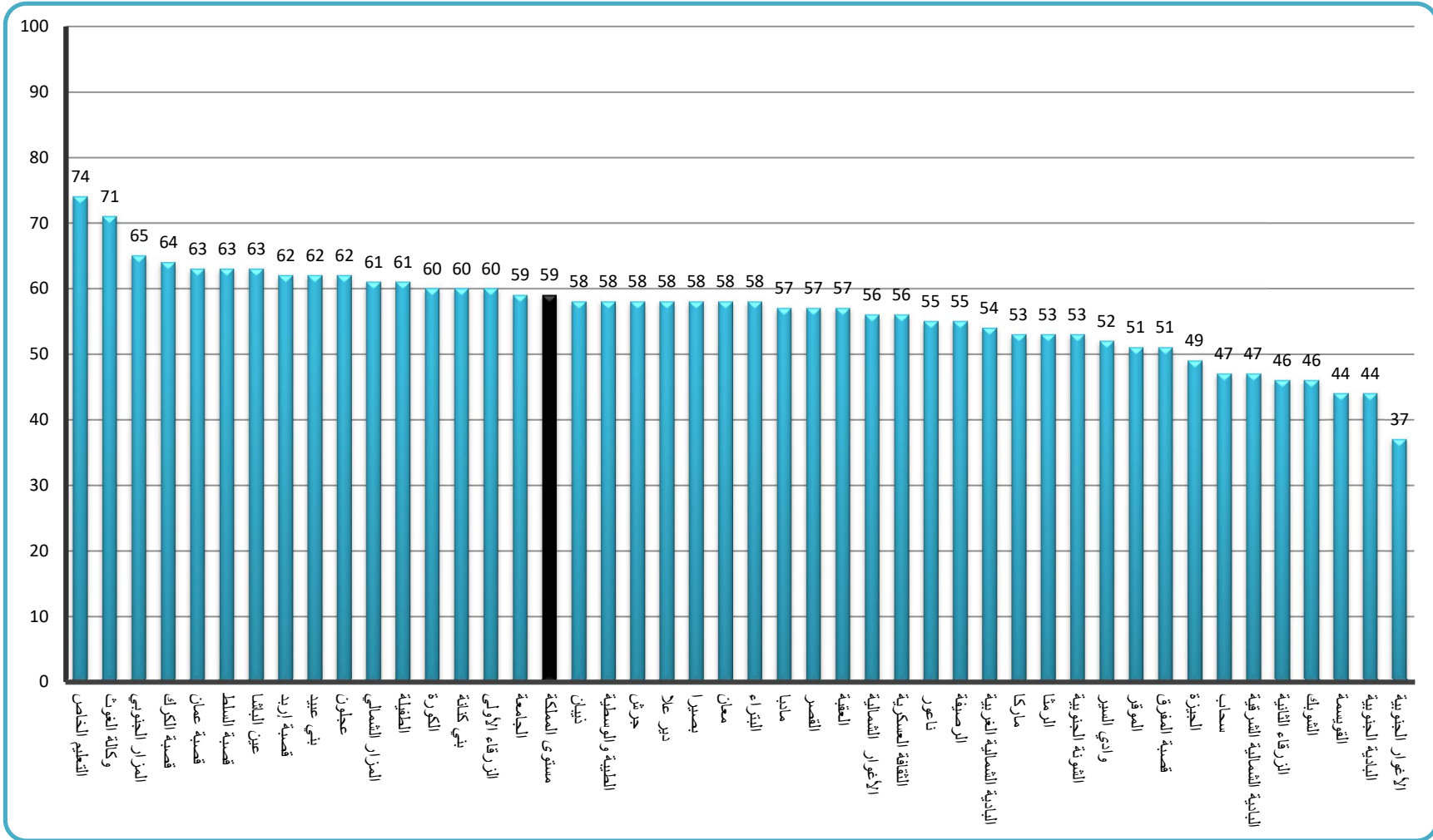
مستوى المديریات				متوسط الأداء العام	المهارة
100 - 76	75 - 50	49 - 25	24 - 0		
	المزار الشمالي(51)، وكالة الغوث(51)	الأغوار الجنوبية(31)، البادية الجنوبية(31)، الزرقاء الثانية(32)، سحاب(33)، الشوبك(35)، العقبة(35)، القويسمة(36)، الموقر(36)، الأغوار الشمالية(36)، البادية الشمالية الشرقية(36)، البتراء(36)، الرمثا(37)، قصبية المفرق(37)، الرصيفة(37)، ماركا(38)، وادي السير(39)، الجيزة(39)، دير علا(39)، الشونة الجنوبية(39)، الثقافة العسكرية(39)، مادبا(40)، الطيبة والوسطية(41)، الزرقاء الأولى(41)، الجامعة(42)، ذيبان(42)، القصر(42)، بصيرا(42)، بني عبيد(43)، بني كنانة(43)، جرش(43)، معان(43)، البادية الشمالية الغربية(44)، قصبية عمان(45)، قصبية السلط(45)، قصبية إربد(46)، الكورة(46)، المزار الجنوبي(46)، عجلون(48)، الطفيلة(48)، التعليم الخاص(49)، ناعور(49)، عين الباشا(49)، قصبية الكرك(49)		43	تحديد المستقيم، والشعاع والقطعة المستقيمة والزوايا وأنواعها
التعليم الخاص(82)	الزرقاء الثانية(50)، الجيزة(51)، البادية الشمالية الشرقية(51)، الشونة الجنوبية(53)، معان(54)، الثقافة العسكرية(54)، الموقر(55)، البادية الشمالية الغربية(56)، ناعور(57)، قصبية المفرق(57)، ماركا(58)، وادي السير(59)، الأغوار الشمالية(59)، الرمثا(60)، مادبا(61)، الطيبة والوسطية(61)، الرصيفة(61)، العقبة(61)، ذيبان(62)، القصر(62)، الجامعة(64)، بني كنانة(64)، جرش(64)، بصيرا(64)، المزار الشمالي(65)، الكورة(65)، البتراء(66)، قصبية إربد(66)، الزرقاء الأولى(66)، دير علا(66)، قصبية الكرك(66)، عجلون(68)، بني عبيد(69)، الطفيلة(69)، عين الباشا(70)، قصبية عمان(71)، قصبية السلط(71)، المزار الجنوبي(73)، وكالة الغوث(73)	الأغوار الجنوبية(33)، القويسمة(45)، البادية الجنوبية(45)، سحاب(48)، الشوبك(49)		64	إيجاد محيط ومساحة شكل معطي
التعليم الخاص(77)	الشوبك(51)، الجيزة(52)، وادي السير(53)، الموقر(53)، قصبية المفرق(54)، ماركا(55)، الرمثا(55)، ناعور(56)، الرصيفة(56)، مادبا(59)، الأغوار الشمالية(59)، البادية الشمالية الغربية(59)، بصيرا(59)، البتراء(59)، الشونة الجنوبية(60)، العقبة(60)، الجامعة(61)، بني كنانة(61)، جرش(61)، القصر(61)، معان(61)، الثقافة العسكرية(61)، الكورة(62)، دير علا(62)، ذيبان(63)، المزار الشمالي(63)، الزرقاء الأولى(63)، قصبية إربد(64)، الطيبة والوسطية(64)، قصبية عمان(65)، عجلون(65)، الطفيلة(65)، بني عبيد(66)، عين الباشا(66)، قصبية السلط(67)، قصبية الكرك(67)، المزار الجنوبي(69)، وكالة الغوث(72)	الأغوار الجنوبية(39)، البادية الجنوبية(43)، القويسمة(44)، سحاب(49)، البادية الشمالية الشرقية(49)، الزرقاء الثانية(49)		62	قراءة وكتابة الوقت لأقرب دقيقة وحساب طول الفترات الزمنية

مستوى المديرية				متوسط الأداء العام	المهارة
100 - 76	75 - 50	49 - 25	24 - 0		
التعليم الخاص (78)	الشوبك(50)، الثقافة العسكرية(50)، الموقر(51)، الشونة الجنوبية(51)، البادية الشمالية الغربية(52)، ناعور(53)، الرمثا(53)، قصبة المفرق(53)، ماركا(54)، الرصيصة(55)، الكورة(58)، جرش(58)، الجامعة(59)، مادبا(59)، دير علا(59)، القصر(59)، الأغوار الشمالية(60)، الزرقاء الأولى(60)، العقبة(60)، الطيبة والوسطية(61)، قصبة الكرك(61)، ذيبان(62)، بني كنانة(62)، عجلون(62)، الطفيلة(62)، قصبة إربد(63)، المزار الشمالي(63)، بصيرا(63)، عين الباشا(64)، البتراء(65)، قصبة عمان(66)، بني عبيد(67)، قصبة السلط(67)، وكالة الغوث(71)، المزار الجنوبي(72)	الأغوار الجنوبية(35)، البادية الجنوبية(38)، القويسمة(41)، معان(41)، الزرقاء الثانية(45)، وادي السير(47)، الجيزة(47)، سحاب(48)، البادية الشمالية الشرقية(49)		60	التحويل بين وحدات قياس الطول والكتلة والسعة
قصبة السلط(76)، عين الباشا(76)، قصبة عمان(78)، المزار الجنوبي(78)، وكالة الغوث(82)، التعليم الخاص(88)	البادية الجنوبية(52)، الزرقاء الثانية(55)، الشوبك(57)، الجيزة(58)، سحاب(59)، الرمثا(60)، البادية الشمالية الشرقية(60)، وادي السير(61)، قصبة المفرق(61)، الثقافة العسكرية(62)، ناعور(64)، الموقر(64)، الشونة الجنوبية(64)، ماركا(65)، العقبة(65)، الرصيصة(66)، الأغوار الشمالية(67)، الطيبة والوسطية(68)، مادبا(69)، ذيبان(69)، الكورة(69)، جرش(69)، البادية الشمالية الغربية(69)، دير علا(70)، القصر(70)، معان(71)، الجامعة(72)، قصبة إربد(72)، بني عبيد(73)، الطفيلة(73)، بصيرا(73)، المزار الشمالي(74)، بني كنانة(74)، عجلون(74)، قصبة الكرك(74)، البتراء(74)، الزرقاء الأولى(75)	الأغوار الجنوبية(35)، القويسمة(49)		71	تمثيل البيانات وتفسيرها

متوسط الأداء لمبحث الرياضيات : 59%

شكل (8)

ترتيب مديريات التربية والتعليم حسب متوسطات أدائها في اختبار مبحث الرياضيات على مستوى المملكة تنازلياً



متوسطات أداء طلبة الصف الثالث الأساسي في مبحث الرياضيات على مستوى الإقليم

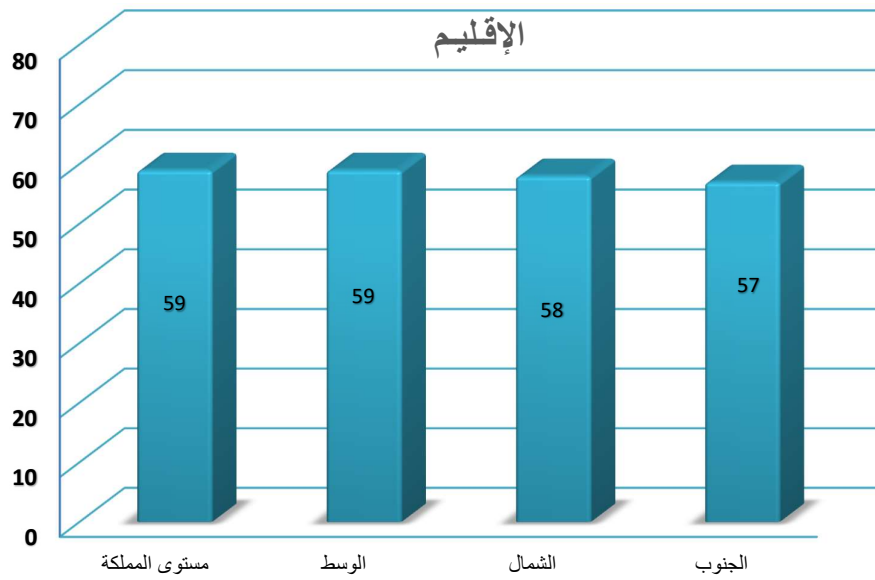
جدول (19)

المتوسطات الحسابية لأداء طلبة الصف الثالث الأساسي في مبحث الرياضيات على مستوى الإقليم

الإقليم	متوسط الأداء
الوسط	59
الشمال	58
الجنوب	57
مستوى المملكة	59

شكل (9)

مقارنة بين متوسطات أداء طلبة الصف الثالث الأساسي في مبحث الرياضيات حسب الإقليم



متوسطات أداء طلبة الصف الثالث الأساسي في مبحث الرياضيات على مستوى الجهة المشرفة

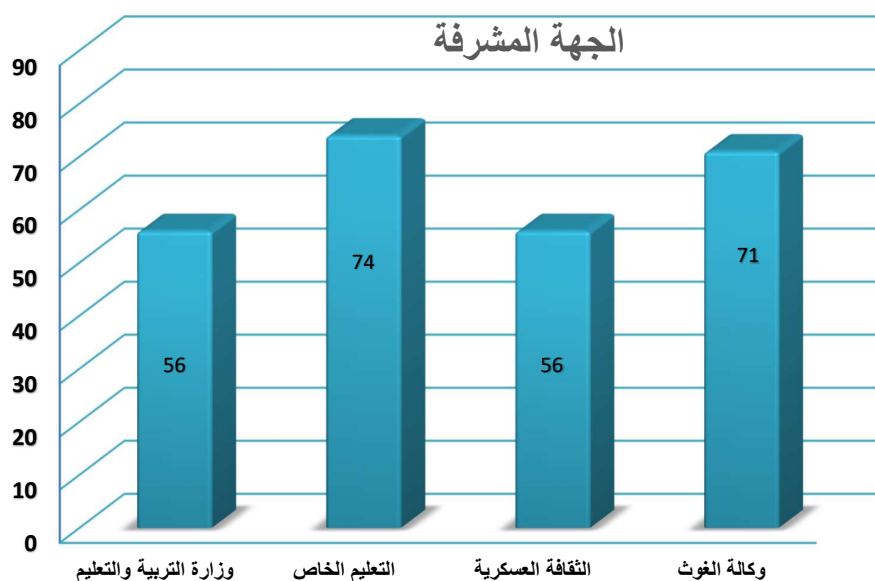
جدول (20)

المتوسطات الحسابية لأداء طلبة الصف الثالث الأساسي في مبحث الرياضيات
على مستوى الجهة المشرفة

الجهة المشرفة	متوسط الأداء
وزارة التربية والتعليم	56
التعليم الخاص	74
الثقافة العسكرية	56
وكالة الغوث	71

شكل (10)

مقارنة بين متوسطات أداء طلبة الصف الثالث الأساسي في مبحث الرياضيات حسب الجهة المشرفة



ثالثاً: نتائج أداء طلبة الصف الثالث الأساسي على محور الاستماع لمبحث اللغة العربية على مستوى المملكة والمديريات التي طبقت الاختبار.

جدول (21)

المتوسطات الحسابية لأداء طلبة الصف الثالث الأساسي على محور الاستماع لمبحث اللغة العربية على مستوى المملكة والمديريات التي طبقت الاختبار

المهارة الفرعية		المحور		المديرية
فهم المسموع	تذكر المسموع	محور الاستماع بشكل عام		
89	90	90		الجامعة
95	96	95		وادي السير
94	91	92		مادبا
91	92	91		قصة اربد
87	89	88		بني عبيد
93	81	87		المزار الشمالي
81	80	81		الأغوار الشمالية
89	89	89		جرش
83	83	83		عجلون
99	96	97		الرصيفة
84	80	82		دير علا
86	85	86		عين الباشا
92	97	95		قصة الكرك
92	91	91		المزار الجنوبي
89	88	88		المملكة

أداء طلبة الصف الثالث الأساسي على نتائج التعلم الخاصة بمحور الاستماع في مبحث اللغة العربية على مستوى المملكة والمديريات التي طبقت الاختبار.

جدول (22)

المتوسطات الحسابية لأداء طلبة الصف الثالث الأساسي في ضوء النتائج التعليمية الخاصة بمحور الاستماع في مبحث اللغة العربية على مستوى المملكة والمديريات التي طبقت الاختبار.

يستخلص معارف ومعلومات من النص المسموع	يتذكر معلومات ومعارف واردة في النص المسموع	النتائج المديرية
89	90	الجامعة
95	96	وادي السير
94	91	مادبا
91	92	قصبية اربد
87	89	بني عبيد
93	81	المزار الشمالي
81	80	الأغوار الشمالية
89	89	جرش
83	83	عجلون
99	96	الرصيفة
84	80	دير علا
86	85	عين الباشا
92	97	قصبية الكرك
92	91	المزار الجنوبي
89	88	المملكة

متوسطات أداء طلبة الصف الثالث الأساسي في محور الاستماع لمبحث اللغة العربية على مستوى الإقليم

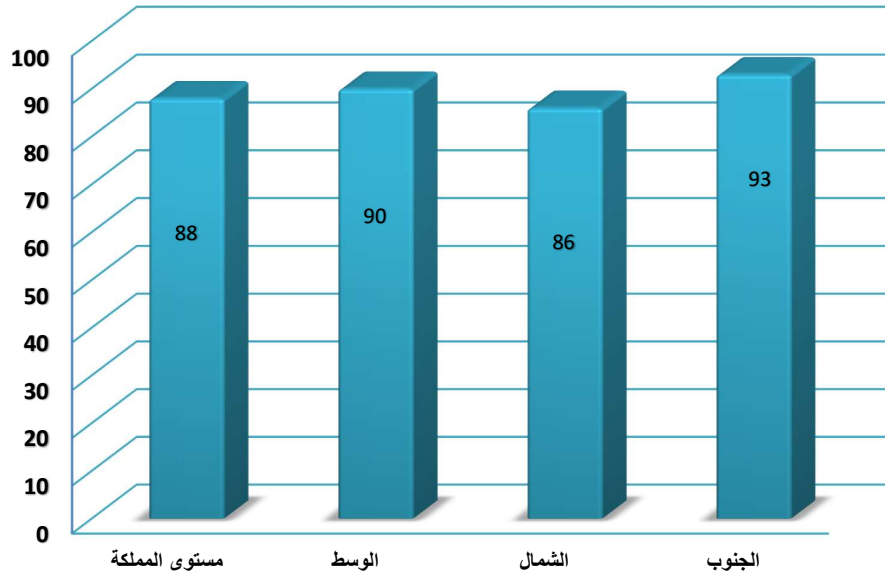
جدول (23)

المتوسطات الحسابية لأداء طلبة الصف الثالث الأساسي في محور الاستماع لمبحث اللغة العربية على مستوى الإقليم

الإقليم	متوسط الأداء
الوسط	90
الشمال	86
الجنوب	93
مستوى المملكة	88

شكل (11)

مقارنة بين متوسطات أداء طلبة الصف الثالث الأساسي في محور الاستماع لمبحث اللغة العربية حسب الإقليم



التوصيات

إن معالجة مواطن الضعف لدى الطلبة يتطلب من القائمين على العملية التربوية اتخاذ مجموعة من الإجراءات التي يمكن عن طريقها معالجة جوانب الضعف وإثراء جوانب القوة لدى الطلبة، وفي ما يأتي مجموعة من التوصيات بهذا الخصوص:

- 1- تدريب المعلمين على كيفية بناء الاختبارات التي يمكن بها الوقوف على المستوى التعليمي لطلبتهم.
- 2- إجراء اختبارات تشخيصية قبل تدريس كل وحدة دراسية؛ للتأكد من امتلاك الطالب للتعلم القبلي اللازم لتعلم القضايا الخاصة بالمبحث في الوحدة الدراسية الجديدة.
- 3- تعزيز مواطن القوة ومعالجة مواطن الضعف لدى الطلبة من خلال وضع خطط علاجية واضحة للإجراءات ومحدده زمنياً.
- 4- تحديد أفضل المواقع التعليمية المناسبة للطلبة في ضوء ما كشفت عنه نتائج الاختبار.
- 5- تحديد أفضل الإستراتيجيات والطرائق والأساليب التعليمية التي على المعلمين استخدامها في تعليم الطلبة.
- 6- مراعاة الفروق الفردية بين المتعلمين عن طريق إعداد أوراق عمل وأنشطة تهدف إلى إتقان الطلبة للمهارات التي أظهرت نتائج الاختبار أن فيها ضعفاً لدى الطلبة.

تم بحمد الله