



وزارة التربية والتعليم

إدارة الإشراف والتدريب التربوي

دراسة حول

الإحتياجات التدريبية العامة للعاملين

في وزارة التربية والتعليم

لعام ٢٠١٨

قسم تطوير سياسات التنمية المهنية

٢٠١٨

## فريق إعداد الدراسة

- حفص أبو ملح / مدير مديرية سياسات التنمية المهنية
- نادية الجمعان / ر.ق تطوير سياسات التنمية المهنية
- د. مليحة الدمخ / مشرفة تربوية - قسم تطوير سياسات التنمية المهنية
- ليلي أبو قطوسة / مشرفة تربوية - قسم تطوير سياسات التنمية المهنية
- الآء معاينة / عضو قسم تطوير سياسات التنمية المهنية
- محمود أبو عبيدة / مبرمج قسم تطوير سياسات التنمية المهنية

## التحليل الاحصائي

محمود أبو عبيده

## الفريق المساند / مديريات التربية والتعليم

- مديري ومديريات الشؤون التعليمية والفنية
- رؤساء أقسام الإشراف والإسناد التربوي
- المشرفين التربويين / العاملين في مديريات التربية والتعليم
- مديري ومديريات المدارس / العاملين في المدارس التابعة لمديريات التربية والتعليم
- المعلمون والمعلمات / العاملين في المدارس التابعة لمديريات التربية والتعليم.

## إشراف

مدير إدارة الإشراف والتدريب التربوي

د. وفاء العبدالات

## قائمة المحتويات

٥	مقدمة.....
٦	مجتمع وأفراد الدراسة:.....
٨ -٧	منهجية الدراسة:.....
٩	فئات الدراسة:.....
١٤-١٠	النتائج العامة للاحتياجات التدريبية في الدراسة:.....
١٥	النتائج التفصيلية للاحتياجات التدريبية في الدراسة:.....
١٦ -١٥	أولاً: فئة المعلمين: الاحتياجات التدريبية العامة للمعلمين .....
١٨ -١٧	ثانياً: فئة مدير مدرسة: الاحتياجات التدريبية العامة لمدرء المدارس .....
٢٠ - ١٩	ثالثاً: فئة المشرف التربوي: الاحتياجات التدريبية العامة للمشرفين التربويين .....
٢١	التوصيات العامة:.....
٢٢	التوصيات الخاصة:.....
٢٣	الملاحق .....
٣١-٢٤	ملحق (١): تقرير الاحتياجات التدريبية ( العامة / البيداغوجيا) للفئات (معلم، مدير مدرسة، مشرف تربوي) .....

## قائمة الأشكال البيانية

الصفحة	الشكل البياني
١٠	شكل بياني (١): المجال الرئيس الأول: التربية والتعليم في الأردن.
١١	شكل بياني (٢): المجال الرئيس الثاني: الفلسفة الشخصية وأخلاقيات المهنة.
١١	شكل بياني (٣): المجال الرئيس الثالث: المعرفة الأكاديمية والبيداغوجيا.
١٢	شكل بياني (٤): المجال الرئيس الرابع: التعلم والتعليم.
١٢	شكل بياني (٥): المجال الرئيس الخامس: بيئة التعلم.
١٣	شكل بياني (٦): المجال الرئيس السادس: التنمية المهنية المستدامة.
١٤	شكل بياني (٧): المجال الرئيس السابع: التعلم للحياة.

## قائمة الجداول

الصفحة	الجدول
٦	جدول رقم (١): مجتمع وأفراد الدراسة
١٦	جدول رقم (٢): المتوسطات الحسابية للاحتياجات التدريبية العامة للمعلمين وفق المجالات الرئيسة للاحتياجات التدريبية حسب مديريات التربية والتعليم.
١٨	جدول رقم (٣): المتوسطات الحسابية للاحتياجات التدريبية العامة لمدير المدرسة وفق المجالات الرئيسة للاحتياجات التدريبية حسب مديريات التربية والتعليم.
٢٠	جدول رقم (٤): المتوسطات الحسابية للاحتياجات التدريبية العامة للمشرف التربوي وفق المجالات الرئيسة للاحتياجات التدريبية حسب مديريات التربية والتعليم.

## مقدمة

تسعى المملكة الأردنية الهاشمية للإرتقاء بجودة نظام التعليم ومخرجاته، والمتمثل بإهتمام صاحب الجلالة الهاشمية الملك عبد الله الثاني ابن الحسين المعظم ورؤيته المستقبلية في النهوض بقطاع التعليم للوصول الى جودة تنافسية عالمية يحقق أهدافه الوطنية وفق نهج استراتيجي منظم يسمح بمشاركة جميع القطاعات المقدمة لخدمات التعليم في إحداث التطور ومواكبة المستجدات لتحقيق الجودة والتنافسية في مخرجات نظام التعليم.

ولقد عملت وزارة التربية والتعليم على تطوير خطتها الاستراتيجية للأعوام ٢٠١٨-٢٠٢٢، بالإستناد إلى وثائق السياسات الوطنية، والاستراتيجية الوطنية لتنمية الموارد البشرية ٢٠١٦-٢٠٢٢، والتي أولت فيها أهتماماً كبيراً بمجال الموارد البشرية اللازمة لتمكين النظام التربوي من تحقيق رؤية وزارة التربية ورسالتها، حيث شرعت الوزارة في بناء نظام متكامل لترخيص المعلمين مهنيّاً مرتبطاً بالمسار المهني، ونظام الإعتماد، وتوظيفهما مع الفئات المستهدفة في تلك الأنظمة.

وفي هذا السياق وظفت وزارة التربية والتعليم عدد التوصيات الخاصة بمجال سياسات التنمية المهنية وفق نتائج وتوصيات دراسة الاحتياجات التدريبية لعام ٢٠١٦، على سبيل الذكر لا الحصر برنامج المعلمين الجدد وعدد من برامج التنمية المهنية للقائمين على رأس عملهم ( أثناء الخدمة)، بالإضافة الى إعداد الوثائق الفنية المرتبطة بالمسار المهني للمعلم.

وتأتي أهمية هذه الدراسة بإعتبارها أحد المتطلبات الفنية الأساسية لمأسسة مشروع المسار المهني للمعلم، ونظام مزاوله المهن التعليمية لعام ٢٠١٨، كونها متطلب أساسي لتحقيق التنمية المهنية للعاملين في وزارة التربية والتعليم، حيث تم بنائها وفق المعايير الوطنية لتنمية المعلمين مهنيّاً والتي تم اقرارها رسمياً في الوزارة لعام ٢٠١٨.

وتعد هذه الدراسة المرحلة الأولى (الجزء الأول) من مراحل جمع الاحتياجات التدريبية للعاملين في الوزارة والخاصة بالاحتياجات التدريبية العامة (البيداغوجيا) لعام ٢٠١٨، للعاملين في الوظائف الآتية: (معلم، مدير مدرسة، مشرف تربوي)، وسيأتي لاحقاً إعداد الدراسة الخاصة بتنفيذ جمع الاحتياجات التدريبية التخصصية في المرحلة الثانية ( الجزء الثاني).

## مجتمع وعينة الدراسة:

طبقت الدراسة على مجتمع الدراسة والمتمثل في جميع مديريات التربية والتعليم في المملكة والبالغ عددها (٤٢) مديرية، والمدارس التابعة لها، حيث استهدفت الدراسة المسميات الوظيفية الآتية: معلم، ومدير مدرسة، ومشرف تربوي، في حين أن عينة الدراسة يمثلون العاملين الذين استجابوا للأدوات الخاصة بالدراسة في الوظائف السابقة الذكر، والجدول رقم (١) أدناه يبين مجتمع الدراسة وأفرادها.

### جدول (١)

#### مجتمع الدراسة وعينتها

عينه الدراسة	مجتمع الدراسة	المسمى الوظيفي	مديريات التربية والتعليم
٧٩٠٤٧	٧٩٢١٠	معلم	٤٢ مديرية تربية وتعليم
٣٢٧٠	٣٣٥٠	مدير مدرسة	
٩٨٠	٩٨٩	مشرف تربوي	
٨٣٧٢٤	٨٤٣٣٩	المجموع	

## منهجية الدراسة:

نُفذت الدراسة وفق منهجية تضمنت عدداً من الخطوات الإجرائية وهي كالآتي:

### أولاً: على مستوى الوزارة:

1. مخاطبة المعنيين في الوزارة للبدء بتنفيذ عملية جمع الاحتياجات التدريبية العامة ( تحديد مجتمع الدراسة وعينتها، وتجهيز أدوات الدراسة، وإرشادات العمل، الكتب الرسمية والمذكرات الداخلية، النماذج الالكترونية لتنفيذ جمع الاحتياجات التدريبية وتحليلها).
2. جمع الاحتياجات التدريبية وفق الفئات المستهدفة في الدراسة من مديريات التربية والتعليم (إلكترونياً وورقياً).
3. تفرغ البيانات ومعالجتها، واستخراج المتوسطات الحسابية للاحتياجات التدريبية لفئات الدراسة.
4. إعداد دراسة الاحتياجات العامة لعام ٢٠١٨، وفق نتائج التحليل.

### ثانياً: على مستوى المديرية:

1. مخاطبة المعنيين في مديريات التربية والتعليم لتزويد قسم تطوير سياسات التنمية المهنية بتقارير الاحتياجات التدريبية للعاملين في قسم الإشراف والاسناد التربوي، والعاملين في المدارس التابعة لها، من خلال تنفيذ الخطوات الاجرائية الآتية:
  - تشكيل لجنة فنية برئاسة مدير الشؤون الفنية والتعليمية، ورئيس قسم الإشراف والتدريب/مقرراً، وعضوية مشرف لكل من المباحث التالية: (الإنسانية، والعلمية، والصفوف الثلاثة الأولى، والتربية المهنية، ورياض الأطفال)، لغايات إدارة عملية جمع الاحتياجات التدريبية العامة في كل من (قسم الإشراف، والمدارس التابعة للمديرية).
  - إعداد الخطة الإجرائية لجمع الاحتياجات التدريبية للعاملين في كل من: قسم الإشراف والتدريب، المدارس التابعة للمديرية، للفئات المستهدفة سابقة الذكر.
  - بناء أدوات جمع الاحتياجات التدريبية، مثل: ( سلم تقدير لفظي، اختبار، مقابلة، استبانة، ... الخ)، وفق الآتي:
- يتم بناء أداة لجمع احتياجات (مدير المدرسة، والمشرف التربوي)، استناداً لمعايير القيادة التربوية.
- يتم بناء أداة جمع احتياجات (مدير مدرسة، معلم، مشرف تربوي)، في مجال العلوم التربوية (البيداغوجيا)، استناداً لمعايير تنمية المعلمين مهنيّاً.

- تشكيل فرق جمع الأدوات من المشرفين التربويين، ومديري المدارس، وفرق التطوير المدرسية، وتعتمد المنهجيات التالية في جمع الاحتياجات التدريبية وهي: (المراجعة الذاتية، رأي الرئيس المباشر، رأي متلقي الخدمة ( الطلبة، وأولياء الأمور، مجموعات التركيز "اللقاءات الجماعية"، ... الخ).
- تقوم الفرق بتنفيذ عمليات جمع الاحتياجات التدريبية، وفق الخطة الإجرائية المُعدة لذلك، ويتم تنظيم بيانات الاحتياجات باستخدام النماذج المرفقة.
- تنظيم تقارير الاحتياجات التدريبية، وفق الآتي:
- تحتفظ المديرية في قسم الإشراف التربوي، بقوائم أسماء (المعلمين، مدراء المدارس، المشرفين التربويين)، مرتبة حسب احتياجاتهم التدريبية (الالكترونيا، وورقياً).
  - ترسل المديرية ملخص الاحتياجات التدريبية وفق النماذج المرفقة التالية (اكسل شيت)، على البريد الالكتروني لقسم تطوير سياسات التنمية المهنية، وهي كالاتي:
١. تقرير الاحتياجات التدريبية العامة (البيداغوجيا)، لمدير المدرسة، والمشرف التربوي.
  ٢. تقرير الاحتياجات التدريبية العامة (القيادة)، لمدير المدرسة.
  ٣. تقرير الاحتياجات التدريبية العامة (البيداغوجيا)، للمعلم.



## فئات الدراسة:

تم تطبيق الدراسة في جميع مديريات التربية والتعليم والمدارس التابعة لها، حيث تم توظيف الاداة المصممة لجمع الاحتياجات التدريبية العامة للعاملين في الوظائف الآتية : المعلم، مدير المدرسة، المشرف التربوي، حيث تضمنت الأداة المجالات الرئيسية والفرعية الآتية:

- المجال الرئيس الأول: التربية والتعليم في الأردن: ويضم المجالات الفرعية التالية: رؤية وزارة التربية والتعليم ورسالتها، التشريعات التربوية، اتجاهات التطوير التربوي.
- المجال الرئيس الثاني: الفلسفة الشخصية وأخلاقيات المهنة: ويشتمل على المجالات الفرعية الآتية: رؤية المعلم ورسالته، القيم والاتجاهات والسلوك المهني.
- المجال الرئيس الثالث: المعرفة الأكاديمية والبيداغوجيا: ويضم المجالات الفرعية الآتية: نظريات التعلم والتعليم، المعرفة الأكاديمية، الإطار العام للمناهج.
- المجال الرئيس الرابع: التعلم والتعليم: ويضم المجالات الفرعية الآتية: التخطيط للتعليم، تنفيذ عمليات التعلم والتعليم، تقييم التعلم.
- المجال الرئيس الخامس: بيئة التعلم: ويشتمل على المجالات الفرعية الآتية: الأوعية المعرفية، الدعم النفس الإجتماعي، الابتكار والإبداع.
- المجال الرئيس السادس: التنمية المهنية المستدامة: وتشمل المجالات الفرعية الآتية: منهجية التنمية المهنية، توظيف التنمية المهنية، استدامة التنمية المهنية.
- المجال الرئيس السابع: التعلم للحياة: ويضم المجالات الفرعية الآتية: البحث العلمي، المهارات الحياتية، مسؤولية التعلم.

## أولاً: النتائج العامة للاحتياجات التدريبية:

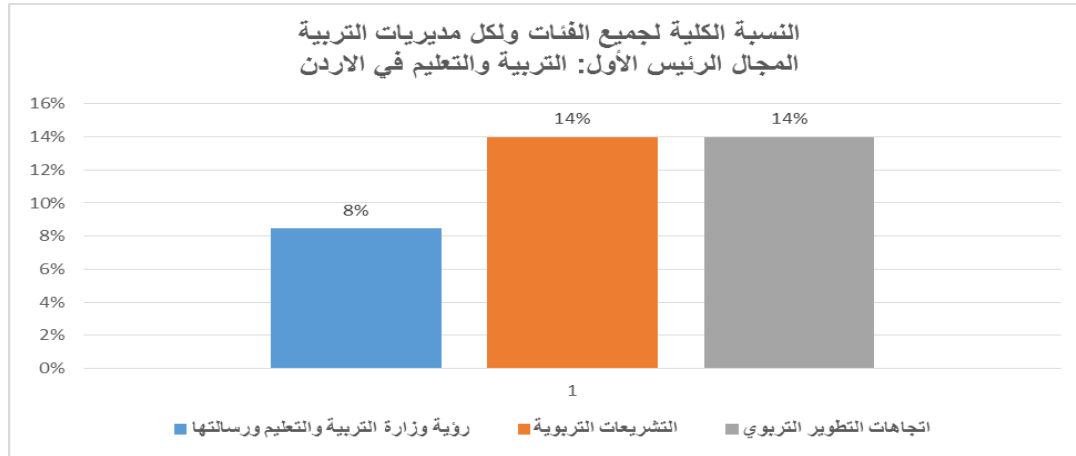
### النتائج العامة لاستجابات عينة الدراسة وفق المجالات الرئيسية للاحتياجات التدريبية:

أظهرت الدراسة التي تم تطبيقها في جميع مديريات التربية والتعليم والمدارس التابعة لها النتائج العامة الآتية، وفقاً لمجالات أداة الدراسة الرئيسية والفرعية السابقة الذكر، وهي كالاتي:

### أولاً: نتائج المجال الرئيس للاحتياج التدريبي الأول: التربية والتعليم في الأردن:

جاءت نتائج تحليل الاحتياجات التدريبية في مجال التربية والتعليم في الاردن، وفق النسب المئوية الموضحة في الشكل البياني رقم (١) المدرج أدناه، كالاتي:

شكل (١)

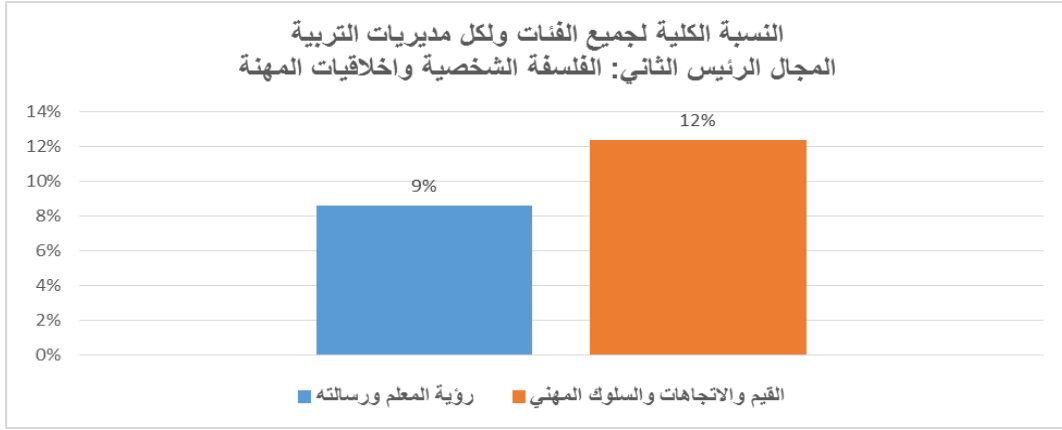


يبين الشكل البياني (١) أن أعلى نسبة في مجال الاحتياج التدريبي بلغت (١٤%) في المجالات الفرعية الآتية: "التشريعات التربوية"، و"اتجاهات التطوير التربوي"، يليها الاحتياج التدريبي " رؤية وزارة التربية والتعليم ورسالتها" بنسبة بلغت (٨%).

### ثانياً: نتائج المجال الرئيس للاحتياج التدريبي الثاني: الفلسفة الشخصية وأخلاقيات المهنة:

جاءت النسب المئوية لإستجابة الفئة المستهدفة للاحتياجات التدريبية في المجال الرئيس أعلاه، كالاتي:

شكل (٢)

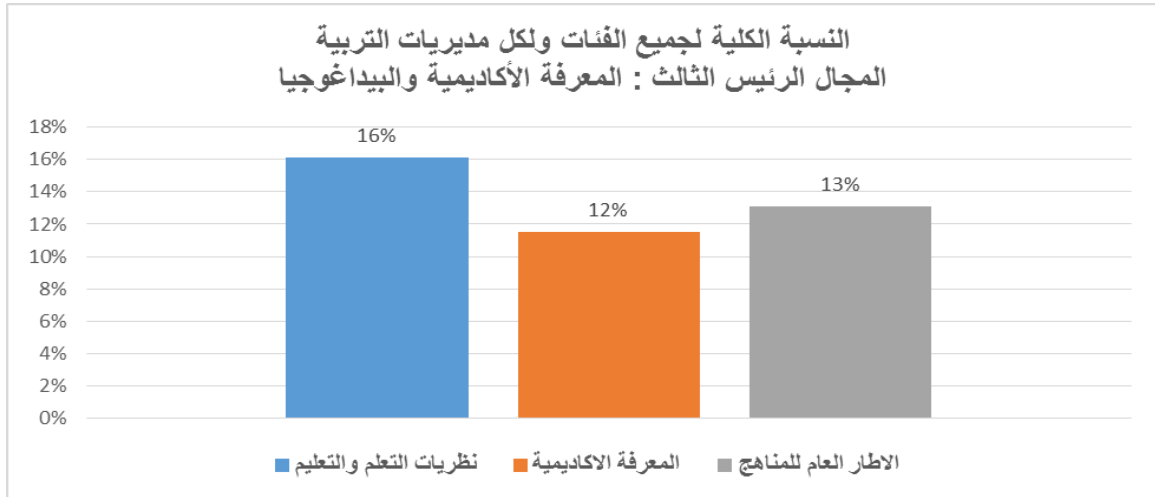


ويبين الشكل رقم (٢) أن أعلى نسبة في مجال الاحتياج التدريبي العام بلغت (١٢%) في الاحتياج التدريبي الفرعي "القيم والاتجاهات والسلوك المهني"، يليه الاحتياج التدريبي "رؤية المعلم ورسالته" بنسبة (٩%).

### ثالثاً: نتائج المجال الرئيس للاحتياج التدريبي : المعرفة الأكاديمية والبيداغوجيا:

أما استجابات الفئات المستهدفة في الدراسة للاحتياجات التدريبية الخاصة بهم، في المجال الرئيس أعلاه، جاءت كالآتي:

شكل (٣)

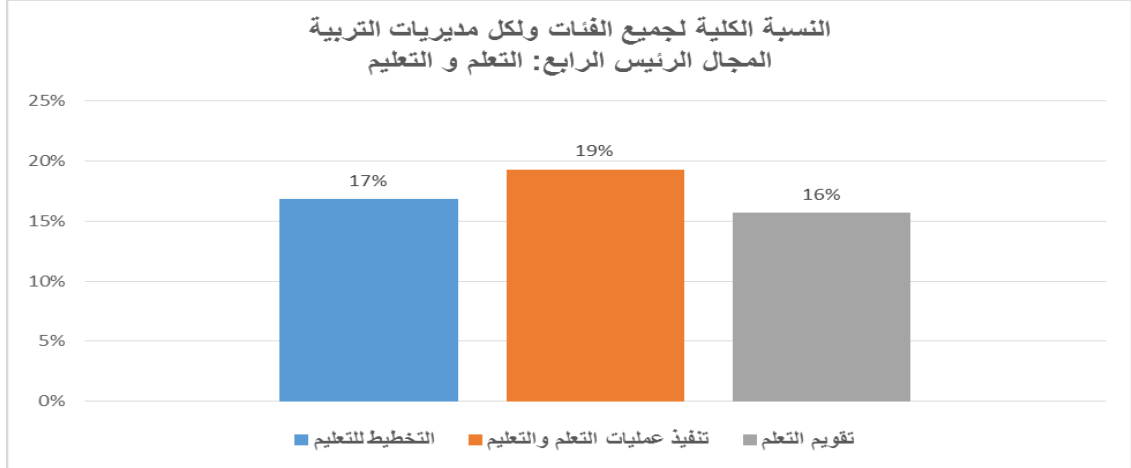


يظهر الشكل رقم (٣) أن أعلى نسبة للاحتياجات التدريبية جاءت في المجال الفرعي "نظريات التعلم والتعليم"، حيث بلغت النسبة (١٦%)، في حين جاء الاحتياج التدريبي "الإطار العام للمناهج" بنسبة بلغت (١٣%)، ويليه الاحتياج التدريبي "المعرفة الأكاديمية" بنسبة (١٢%).

#### رابعاً: نتائج المجال الرئيس للإحتياج التدريبي: التعلم والتعليم:

أما استجابات الفئات المستهدفة في الدراسة للاحتياجات التدريبية الخاصة بهم، في المجال الرئيس أعلاه، جاءت كالآتي:

شكل (٤)

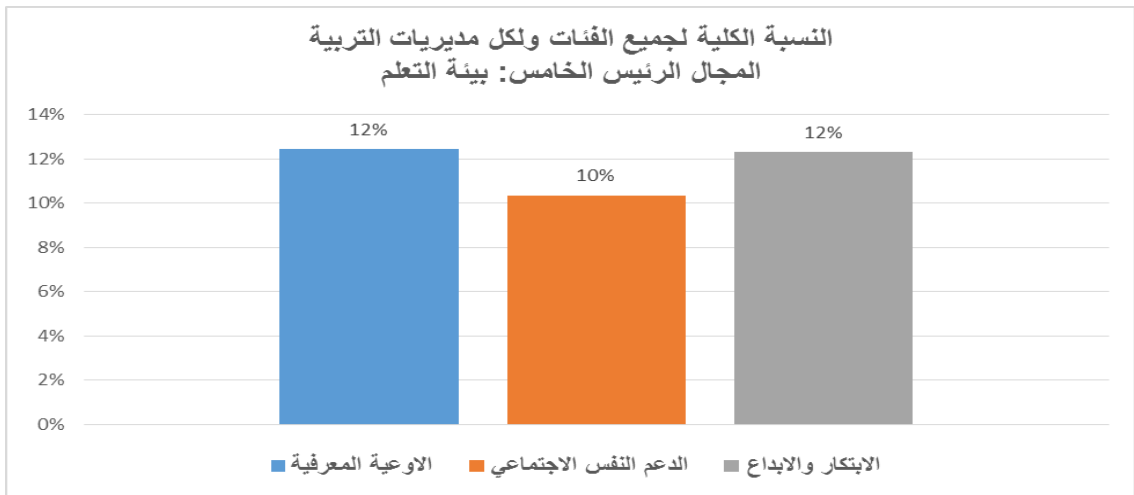


يبين الشكل البياني رقم (٤) أن الإحتياج التدريبي للفئات المستهدفة في الدراسة تمثلت في " تنفيذ عمليات التعلم والتعليم"، حيث بلغت نسبة استجابة الأفراد في هذا المجال الفرعي (١٩%).

#### خامساً: نتائج المجال الرئيس للإحتياج التدريبي: بيئة التعلم:

ويظهر الشكل رقم (٥) أدناه أهم نتائج الدراسة للبرامج التدريبية في مجال بيئة التعلم، وهي كالآتي:

شكل (٥)

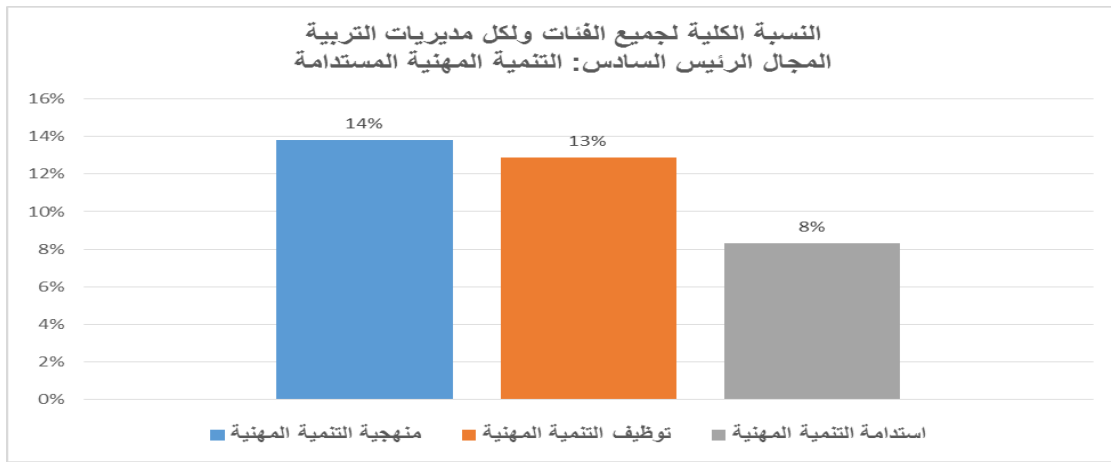


أن نسبة الاحتياج الأعلى تمثلت في مجالي الاحتياج التدريبيان " الأوعية المعرفية" و "الابتكار والابداع"، حيث بلغت نسبة الاحتياج فيهما (١٢%)، يليهما الاحتياج التدريبي " دعم النفس الإجتماعي" بنسبة (١٠%).

#### سادساً: نتائج المجال الرئيس للاحتياج التدريبي: التنمية المهنية المستدامة:

جاءت نتائج الدراسة في مجال التنمية المهنية المستدامة، النتائج الظاهرة في الشكل رقم (٦) أدناه، وهي كالاتي:

شكل (٦)

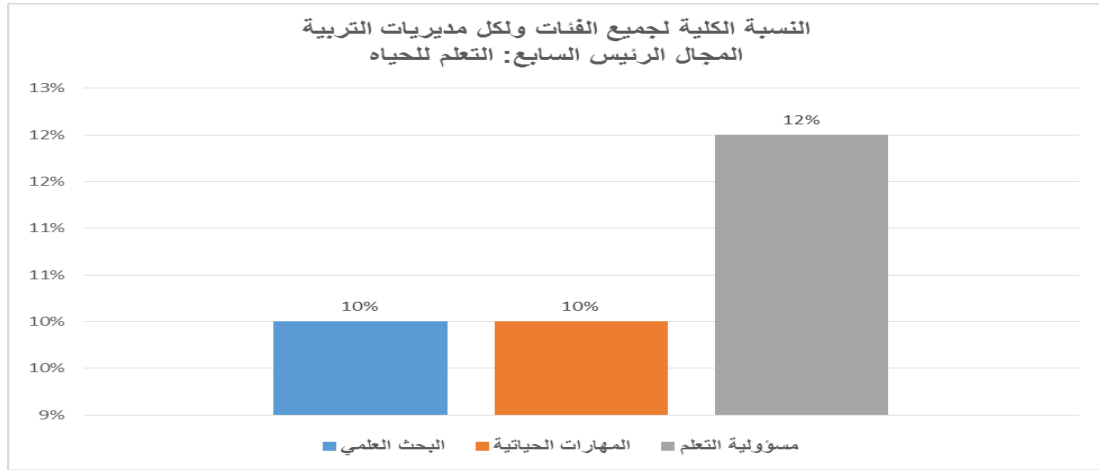


يوضح شكل رقم (٦) أعلاه، أن أعلى نسبة جاءت في الاحتياج التدريبي الفرعي "منهجية التنمية المهنية"، بنسبة بلغت (١٤%)، يليه الاحتياج التدريبي " توظيف التنمية المهنية " بنسبة (١٣%)، ثم جاء الاحتياج التدريبي " استدامة التنمية المهنية" بنسبة (٨%).

#### سابعاً: نتائج المجال الرئيس للاحتياج التدريبي: التعلم للحياة:

جاءت نتائج الدراسة في مجال التعلم للحياة، النتائج الظاهرة في الشكل رقم (٧) أدناه، وهي كالاتي:

شكل (٧)



ويظهر الشكل رقم (٧) أن أعلى نتائج الدراسة تمثلت بنسبة (١٢%) في مجال الاحتياج التدريبي "مسؤولية التعلم"، يليه الاحتياجان التدريبيان " المهارات الحياتية" و " البحث العلمي" بنسب بلغت (١٠%).

## ثانياً: النتائج التفصيلية للاحتياجات التدريبية:

النتائج التفصيلية لإستجابات عينة الدراسة وفق المجالات الرئيسة للاحتياجات التدريبية على مستوى مديريات التربية والتعليم:

أظهرت الدراسة التي تم تطبيقها في جميع مديريات التربية والتعليم والمدارس التابعة لها، النتائج التفصيلية للاحتياجات التدريبية العامة للعاملين في الوظائف الآتية: (معلم، مدير مدرسة، مشرف تربوي)، على مستوى مديريات التربية والتعليم، تمثلت بالآتي:

### أولاً: فئة المعلمين:

أظهرت الدراسة نتائج الاحتياجات التدريبية المتوسطة الحسابية العامة لفئة المعلمين، في المجالات الرئيسة والفرعية على مستوى مديريات التربية والتعليم، وهي كالآتي:

١. المجال الرئيس الأول: التربية والتعليم في الأردن:

٢. المجال الرئيس الثاني: الفلسفة الشخصية وأخلاقيات المهنة

٣. المجال الرئيس الثالث: المعرفة الأكاديمية والبيداغوجيا:

٤. المجال الرئيس الرابع: التعلم والتعليم:

٥. المجال الرئيس الخامس:

٦. المجال الرئيس السادس: التنمية المهنية المستدامة:

٧. المجال الرئيس السابع: التعلم للحياة:

جدول رقم (٢)

المتوسطات الحسابية العامة لفئة المعلمين في المجالات الرئيسة والفرعية على مستوى مديريات التربية والتعليم

متوسط النسبة الكلية للمديرية	التعلم للحياه				التتمية المهنية المستدامة				بيئة التعلم				التعلم والتعليم				المعرفة الاكاديمية والابداع				الفلسفة الشخصية و اخلاقيات المهنة				التربية والتعليم في الأردن				عدد المعلمين الكلي	المديرية
	متوسط النسب	مسؤولية التعلم	المهارات الحياتية	البحث العلمي	متوسط النسب	استدامة التتمية المهنية	توظيف التتمية المهنية	منهجية التتمية المهنية	متوسط النسب	الابتكار والابداع	الدعم النفس والاجتماعي	الاعية المعرفية	متوسط النسب	تقويم التعلم	تنفيذ عمليات التعلم والتعليم	التخطيط للتعليم	متوسط النسب	الاطار العام للمناهج	المعرفة الاكاديمية	نظريات التعلم والتعليم	متوسط النسب	روية المعلم ورسالته	القيم والاتجاهات والسلوك المهني	متوسط النسب	اتجاهات التطوير التربوي	التشريعات التربوية	روية وزارة التربية والتعليم ورسالتها			
3%	3%	3%	3%	2%	2%	1%	3%	2%	2%	2%	3%	2%	2%	2%	2%	3%	3%	4%	3%	2%	1%	3%	4%	3%	5%	4%	950	الأغوار الجنوبية		
5%	3%	4%	2%	4%	5%	3%	7%	4%	4%	2%	3%	6%	9%	6%	13%	8%	9%	8%	9%	4%	2%	7%	4%	5%	6%	2%	1600	الأغوار الشمالية		
14%	9%	10%	9%	7%	12%	5%	15%	14%	9%	8%	8%	12%	15%	17%	13%	24%	28%	16%	27%	13%	12%	13%	17%	23%	20%	9%	900	البادية الجنوبية		
8%	6%	5%	6%	7%	6%	4%	4%	10%	7%	8%	6%	6%	10%	10%	10%	9%	10%	7%	8%	9%	9%	9%	12%	13%	14%	9%	2450	البادية الشمالية		
6%	6%	6%	6%	5%	6%	4%	7%	6%	6%	5%	4%	8%	6%	7%	5%	5%	6%	6%	6%	5%	5%	5%	6%	8%	8%	3%	2500	البادية الشمالية		
6%	6%	6%	6%	6%	6%	6%	6%	6%	5%	6%	4%	6%	7%	9%	6%	6%	7%	6%	9%	4%	3%	4%	6%	7%	6%	4%	700	البتراء		
33%	31%	31%	32%	30%	34%	29%	36%	37%	33%	37%	31%	32%	34%	33%	35%	34%	35%	30%	37%	33%	34%	32%	36%	38%	38%	32%	1400	الجزيرة		
7%	7%	7%	7%	5%	5%	4%	5%	5%	8%	4%	4%	12%	12%	12%	14%	8%	5%	27%	4%	4%	3%	5%	5%	6%	6%	4%	2887	الرصيفة		
2%	0%	0%	1%	0%	1%	0%	1%	1%	2%	2%	1%	2%	3%	3%	3%	3%	3%	3%	2%	1%	0%	2%	2%	3%	3%	1%	2181	الرمثا		
6%	0%	0%	0%	0%	4%	0%	8%	5%	8%	8%	0%	15%	13%	12%	20%	6%	7%	12%	8%	0%	6%	0%	11%	6%	0%	0%	1864	الزرقاء الثانية		
6%	6%	5%	6%	6%	3%	3%	3%	4%	5%	7%	4%	5%	10%	7%	12%	10%	8%	4%	4%	16%	3%	1%	4%	6%	8%	4%	2271	الزرقاء ١		
24%	23%	57%	5%	6%	15%	7%	7%	31%	15%	7%	13%	25%	58%	9%	88%	76%	36%	13%	8%	86%	15%	6%	24%	9%	10%	9%	1979	السلط		
30%	46%	59%	59%	20%	30%	34%	19%	37%	21%	15%	15%	32%	34%	28%	40%	35%	32%	30%	30%	37%	24%	11%	38%	19%	30%	16%	12%	490	الشوبك	
19%	15%	19%	13%	15%	17%	17%	18%	14%	17%	17%	18%	17%	21%	23%	23%	16%	18%	14%	21%	21%	18%	16%	20%	23%	26%	24%	20%	749	الشونة الجنوبية	
6%	4%	6%	4%	2%	5%	4%	4%	6%	4%	5%	4%	5%	7%	5%	8%	9%	5%	4%	6%	5%	7%	6%	7%	10%	5%	16%	7%	1600	الطفيلة	
7%	6%	6%	6%	5%	5%	5%	5%	5%	8%	5%	13%	6%	13%	17%	16%	7%	5%	4%	4%	5%	6%	5%	7%	7%	7%	6%	7%	1600	الطفيلة و الوسطية	
8%	4%	0%	3%	8%	8%	11%	8%	6%	8%	16%	0%	7%	21%	6%	34%	24%	5%	7%	2%	5%	4%	2%	6%	7%	3%	16%	2%	1568	العقبة	
10%	7%	10%	4%	5%	17%	0%	21%	29%	11%	12%	7%	15%	19%	26%	18%	15%	8%	9%	14%	0%	4%	2%	5%	5%	6%	3%	5%	1200	القصر	
9%	5%	5%	5%	5%	5%	3%	5%	6%	8%	13%	9%	3%	26%	26%	26%	26%	9%	6%	6%	17%	4%	4%	4%	5%	6%	6%	4%	3450	القيسمة	
8%	7%	7%	7%	7%	4%	0%	12%	0%	5%	1%	6%	7%	10%	6%	12%	11%	12%	5%	15%	15%	11%	11%	8%	7%	11%	7%	1960	الكرك		
3%	2%	2%	2%	2%	2%	1%	2%	2%	2%	2%	2%	2%	5%	4%	4%	7%	4%	3%	4%	4%	2%	2%	2%	2%	2%	2%	2%	938	المزار الشمالي	
12%	8%	6%	10%	10%	15%	6%	10%	29%	9%	13%	5%	10%	17%	12%	20%	18%	13%	12%	6%	19%	11%	10%	11%	13%	13%	22%	4%	1165	المزار الجنوبي	
1%	1%	0%	1%	1%	0%	0%	0%	1%	1%	1%	1%	1%	2%	0%	3%	3%	1%	1%	1%	1%	0%	0%	1%	1%	0%	1%	3000	المفرق		
15%	15%	16%	16%	14%	14%	9%	19%	16%	15%	14%	11%	20%	15%	19%	12%	13%	16%	16%	17%	16%	13%	13%	14%	17%	22%	20%	8%	959	الموقر	
13%	11%	14%	12%	7%	12%	8%	17%	12%	12%	14%	8%	14%	14%	15%	14%	13%	14%	12%	5%	25%	17%	18%	16%	15%	12%	25%	7%	530	بصيرا	
3%	1%	0%	0%	3%	2%	0%	0%	5%	2%	4%	2%	1%	4%	0%	5%	6%	1%	2%	1%	1%	2%	0%	5%	7%	7%	13%	0%	1277	بني عبيد	
31%	32%	43%	20%	33%	33%	19%	37%	44%	28%	31%	34%	19%	35%	36%	36%	33%	39%	45%	27%	44%	23%	10%	35%	26%	28%	33%	18%	2225	بني كنانة	
3%	2%	3%	1%	2%	3%	2%	3%	5%	3%	2%	2%	4%	8%	8%	7%	8%	4%	3%	6%	3%	2%	2%	3%	2%	2%	2%	1%	3176	جرش	
15%	8%	10%	9%	3%	12%	15%	10%	11%	14%	10%	11%	20%	31%	20%	61%	11%	27%	61%	10%	10%	7%	3%	10%	8%	3%	20%	1%	994	دير علا	
46%	34%	34%	34%	33%	74%	60%	77%	85%	48%	51%	47%	45%	47%	51%	50%	39%	26%	28%	24%	26%	38%	28%	48%	54%	86%	47%	28%	760	ذيبان	
20%	21%	21%	20%	22%	22%	23%	20%	22%	18%	20%	17%	19%	21%	19%	27%	18%	21%	20%	22%	21%	19%	17%	20%	20%	23%	22%	16%	989	سحاب	
9%	6%	6%	6%	6%	10%	6%	12%	12%	10%	14%	4%	12%	14%	10%	14%	16%	14%	11%	10%	4%	2%	5%	7%	10%	6%	6%	2452	عجلون		
9%	8%	8%	7%	8%	7%	6%	7%	8%	9%	10%	6%	12%	10%	11%	12%	7%	8%	8%	9%	9%	8%	9%	9%	11%	10%	5%	1382	عين الباشا		
36%	31%	23%	36%	34%	32%	19%	41%	37%	36%	46%	28%	33%	42%	41%	42%	42%	36%	42%	27%	37%	37%	39%	39%	40%	41%	35%	4280	قصبة اربد		
4%	3%	1%	4%	4%	5%	4%	5%	5%	5%	5%	4%	5%	5%	5%	5%	4%	4%	5%	4%	4%	4%	4%	4%	4%	4%	4%	4%	4016	قصبة عمان	
2%	4%	0%	1%	10%	2%	0%	5%	0%	1%	0%	3%	2%	6%	0%	0%	3%	5%	0%	5%	0%	0%	3%	0%	0%	10%	0%	1962	لواء الجامعة		
9%	7%	7%	6%	9%	8%	9%	7%	7%	10%	11%	10%	14%	13%	15%	13%	9%	9%	9%	10%	6%	6%	7%	11%	11%	14%	8%	2991	لواء الكورة		
25%	31%	34%	32%	26%	22%	18%	24%	24%	25%	18%	24%	34%	35%	34%	37%	25%	32%	21%	24%	20%	16%	24%	15%	18%	16%	11%	1900	مادبا		
10%	7%	7%	9%	5%	9%	7%	12%	8%	8%	6%	9%	8%	14%	16%	14%	13%	9%	12%	18%	9%	8%	10%	12%	16%	13%	7%	6504	ماركا		
5%	3%	1%	1%	6%	3%	1%	2%	6%	5%	7%	2%	7%	7%	7%	7%	6%	5%	1%	11%	7%	7%	7%	5%	7%	7%	1%	900	معان		
32%	35%	32%	39%	33%	34%	34%	34%	34%	33%	32%	33%	34%	31%	33%	30%	30%	30%	30%	28%	28%	27%	29%	35%	36%	36%	32%	1300	ناعور		
13%	12%	12%	14%	11%	11%	11%	11%	12%	13%	10%	14%	14%	13%	14%	13%	13%	12%	11%	13%	12%	13%	14%	14%	14%	14%	12%	1448	وادي السير		



## ثانياً: فئة مدير مدرسة:

أظهرت الدراسة نتائج الاحتياجات التدريبية المتوسطة الحسابية العامة لفئة مدير مدرسة، في المجالات الرئيسة والفرعية على مستوى مديريات التربية والتعليم، وهي كالآتي:

١. المجال الرئيس الأول: التربية والتعليم في الأردن:

٢. المجال الرئيس الثاني: الفلسفة الشخصية وأخلاقيات المهنة

٣. المجال الرئيس الثالث: المعرفة الأكاديمية والبيداغوجيا:

٤. المجال الرئيس الرابع: التعلم والتعليم:

٥. المجال الرئيس الخامس:

٦. المجال الرئيس السادس: التنمية المهنية المستدامة:

٧. المجال الرئيس السابع: التعلم للحياة:

جدول رقم (٣)

المتوسطات الحسابية العامة لفئة مدراء المدارس في المجالات الرئيسة والفرعية على مستوى مديريات التربية والتعليم

متوسط النسبة الكلية للمديرية	التعلم للحياة				التنمية المهنية المستدامة				بيئة التعلم				التعلم والتعليم				المعرفة الأكاديمية والبيداغوجيا				الفلسفة الشخصية و اخلاقيات المهنة				التربية والتعليم في الأردن				عدد المدراء الكلي	المديرية
	متوسط النسب	مسؤولية التعلم	المهارات الحياتية	البحث العلمي	متوسط النسب	استدامة التنمية المهنية	توظيف التنمية المهنية	منهجية التنمية المهنية	متوسط النسب	الابتكار والإبداع	الدعم النفس الاجتماعي	الاعرفية	متوسط النسب	تقويم التعلم	تنفيذ عمليات التعلم والتعليم	التخطيط للتعلم	متوسط النسب	الاطار العام للمناهج	المعرفة الأكاديمية	نظريات التعلم والتعليم	متوسط النسب	رؤية المعلم ورسالته	القيم والاتجاهات والسلوك المهني	متوسط النسب	اتجاهات التطوير التربوي	التشريعات التربوية	رؤية وزارة التربية والتعليم ورسالتها			
92%	100%	100%	100%	100%	100%	100%	100%	100%	100%	100%	100%	100%	100%	100%	100%	100%	100%	100%	100%	89%	79%	100%	55%	100%	45%	21%	38	الأغوار الجنوبية		
11%	17%	14%	17%	19%	23%	11%	24%	33%	7%	0%	11%	10%	9%	11%	6%	10%	8%	8%	8%	6%	8%	5%	8%	8%	8%	8%	63	الأغوار الشمالية		
28%	0%	0%	0%	0%	67%	0%	100%	100%	19%	57%	0%	0%	46%	0%	55%	84%	12%	36%	0%	0%	32%	65%	0%	19%	26%	32%	0%	77	البادية الجنوبية	
13%	14%	11%	17%	13%	14%	18%	13%	13%	13%	13%	14%	13%	17%	19%	18%	13%	13%	7%	15%	16%	11%	14%	8%	9%	7%	11%	8%	157	البادية الشمالية	
15%	15%	15%	14%	16%	15%	12%	15%	17%	18%	13%	17%	24%	22%	23%	21%	21%	15%	14%	17%	14%	11%	11%	11%	11%	13%	10%	9%	144	البادية الشمالية	
7%	7%	7%	7%	7%	7%	7%	7%	7%	7%	7%	7%	7%	7%	7%	7%	7%	7%	7%	7%	4%	7%	0%	7%	7%	7%	7%	7%	41	البتراء	
77%	39%	100%	11%	6%	69%	6%	100%	100%	61%	42%	42%	100%	100%	100%	100%	100%	100%	100%	100%	100%	100%	100%	100%	100%	100%	10%	96	الجيزة		
25%	11%	11%	11%	11%	47%	5%	67%	67%	60%	57%	61%	61%	4%	4%	4%	4%	2%	2%	0%	5%	34%	34%	34%	19%	11%	34%	12%	83	الرصيفة	
12%	10%	24%	7%	0%	8%	0%	19%	6%	23%	17%	47%	6%	15%	7%	24%	14%	11%	29%	0%	6%	2%	4%	0%	15%	14%	31%	0%	70	الرمثا	
20%	19%	23%	18%	18%	19%	17%	17%	23%	23%	28%	17%	23%	24%	28%	27%	18%	13%	12%	17%	11%	22%	28%	17%	21%	18%	23%	21%	151	الزرقاء الأولى	
12%	0%	0%	0%	0%	0%	0%	0%	0%	4%	13%	0%	0%	38%	21%	54%	39%	26%	16%	27%	36%	0%	0%	0%	14%	29%	13%	0%	112	الزرقاء الثانية	
25%	15%	0%	0%	45%	42%	36%	45%	45%	12%	0%	0%	36%	45%	45%	45%	45%	15%	0%	45%	0%	18%	36%	0%	24%	36%	36%	0%	110	السلط	
26%	19%	29%	29%	0%	19%	0%	29%	29%	10%	0%	29%	0%	54%	52%	35%	74%	37%	29%	61%	19%	15%	23%	6%	30%	48%	23%	19%	31	الشوبك	
18%	20%	23%	20%	17%	18%	14%	20%	20%	15%	11%	9%	26%	18%	17%	20%	17%	16%	11%	20%	17%	17%	23%	11%	19%	23%	17%	17%	35	الشونة الجنوبية	
29%	19%	29%	14%	13%	29%	31%	22%	34%	29%	26%	29%	32%	32%	32%	32%	32%	18%	22%	29%	4%	58%	100%	16%	16%	18%	19%	9%	77	الظبية و الوسطية	
19%	12%	11%	17%	7%	27%	33%	27%	20%	21%	17%	26%	20%	24%	34%	19%	19%	12%	14%	7%	16%	18%	33%	3%	17%	27%	10%	14%	70	العقبة	
82%	94%	82%	100%	100%	67%	0%	100%	100%	100%	100%	100%	100%	100%	100%	100%	100%	67%	0%	100%	100%	50%	100%	0%	98%	100%	100%	94%	50	القصر	
17%	11%	13%	15%	4%	19%	17%	13%	26%	20%	18%	18%	25%	19%	21%	20%	18%	18%	15%	20%	18%	14%	18%	10%	17%	18%	18%	15%	112	الكرك	
34%	14%	16%	14%	11%	49%	39%	52%	57%	48%	45%	61%	36%	51%	52%	61%	39%	36%	27%	45%	36%	19%	25%	14%	21%	14%	36%	14%	44	المزار الشمالي	
6%	5%	6%	5%	6%	4%	2%	5%	5%	5%	4%	4%	8%	6%	8%	6%	5%	3%	2%	5%	2%	6%	7%	5%	11%	16%	5%	11%	85	المزار الجنوبي	
9%	7%	0%	16%	4%	7%	0%	0%	20%	12%	13%	17%	6%	11%	0%	16%	16%	5%	16%	0%	0%	8%	16%	0%	11%	16%	16%	0%	157	المفرق	
18%	20%	18%	10%	32%	35%	10%	42%	53%	19%	25%	12%	20%	14%	13%	15%	13%	13%	15%	13%	12%	7%	8%	5%	17%	15%	25%	10%	60	الموقر	
45%	33%	100%	0%	0%	100%	100%	100%	100%	33%	0%	100%	0%	33%	100%	0%	0%	33%	0%	100%	0%	50%	100%	0%	33%	0%	100%	0%	33	بصيرا	
10%	0%	0%	0%	0%	33%	0%	0%	100%	0%	0%	0%	0%	0%	0%	0%	0%	0%	0%	0%	0%	0%	0%	0%	33%	0%	100%	0%	50	بني عبيد	
55%	100%	100%	100%	100%	67%	0%	100%	100%	67%	100%	0%	100%	0%	0%	0%	0%	33%	0%	0%	100%	50%	100%	0%	67%	100%	100%	0%	20	بني كنانة	
5%	2%	2%	2%	3%	15%	14%	15%	15%	5%	2%	3%	11%	2%	3%	2%	2%	1%	3%	1%	1%	3%	2%	3%	4%	5%	5%	2%	175	جرش	
28%	16%	15%	15%	19%	35%	8%	40%	58%	33%	29%	31%	38%	19%	15%	29%	15%	10%	19%	2%	8%	52%	54%	50%	32%	31%	46%	19%	48	دير عالا	
36%	26%	29%	29%	20%	21%	13%	16%	33%	30%	25%	33%	33%	31%	32%	32%	29%	51%	61%	46%	46%	39%	42%	36%	54%	59%	55%	46%	76	نيبان	
67%	60%	60%	60%	60%	60%	40%	40%	100%	73%	60%	60%	100%	100%	100%	100%	100%	27%	0%	40%	40%	60%	100%	20%	87%	60%	100%	100%	50	عجلون	
8%	9%	9%	9%	9%	5%	5%	5%	5%	8%	5%	7%	11%	9%	9%	11%	7%	7%	11%	5%	5%	8%	11%	5%	11%	20%	11%	2%	44	عين الباشا	
82%	99%	100%	100%	97%	92%	91%	92%	95%	92%	89%	88%	100%	93%	98%	96%	84%	37%	14%	85%	12%	98%	99%	97%	61%	94%	35%	53%	170	قصبية اربد	
18%	30%	35%	35%	21%	21%	21%	21%	21%	25%	21%	21%	35%	21%	21%	21%	21%	10%	10%	10%	10%	10%	10%	10%	10%	10%	10%	10%	144	قصبية عمان	
5%	10%	0%	0%	31%	8%	0%	23%	0%	0%	0%	0%	0%	10%	0%	31%	0%	0%	0%	0%	0%	0%	0%	5%	0%	15%	0%	65	لواء الجامعة		
28%	23%	29%	28%	11%	31%	24%	38%	32%	38%	37%	39%	38%	28%	32%	29%	22%	24%	22%	26%	24%	18%	22%	14%	31%	33%	37%	22%	90	لواء الكورة	
20%	17%	18%	21%	12%	17%	18%	15%	18%	15%	12%	15%	18%	20%	18%	24%	18%	21%	24%	18%	21%	20%	24%	15%	28%	42%	27%	15%	33	لواء سحاب	
50%	56%	56%	56%	56%	52%	42%	56%	56%	56%	56%	56%	56%	56%	56%	56%	56%	49%	56%	42%	49%	49%	56%	42%	33%	42%	28%	28%	71	مادبا	
12%	3%	3%	4%	2%	4%	3%	6%	4%	9%	8%	12%	7%	22%	26%	21%	18%	14%	13%	19%	11%	17%	31%	4%	15%	26%	15%	3%	164	ماركا	
35%	29%	87%	0%	0%	29%	0%	0%	87%	58%	87%	0%	87%	29%	87%	0%	0%	29%	0%	87%	0%	43%	87%	0%	29%	0%	87%	0%	45	معان	
18%	7%	4%	13%	5%	18%	18%	18%	18%	23%	29%	29%	11%	29%	36%	23%	29%	7%	0%	0%	20%	21%	25%	18%	23%	34%	16%	18%	56	ناعور	
10%	10%	7%	11%	12%	9%	7%	8%	11%	13%	11%	12%	15%	12%	14%	11%	12%	10%	7%	14%	11%	9%	11%	7%	8%	9%	8%	7%	74	وادي السير	

## ثالثاً: فئة المشرف التربوي:

أظهرت الدراسة نتائج الاحتياجات التدريبية المتوسطة الحسابية العامة لفئة مشرف تربوي، في

المجالات الرئيسة والفرعية على مستوى مديريات التربية والتعليم، وهي كالآتي:

١. المجال الرئيس الأول: التربية والتعليم في الأردن:

٢. المجال الرئيس الثاني: الفلسفة الشخصية وأخلاقيات المهنة

٣. المجال الرئيس الثالث: المعرفة الأكاديمية والبيداغوجيا:

٤. المجال الرئيس الرابع: التعلم والتعليم:

٥. المجال الرئيس الخامس:

٦. المجال الرئيس السادس: التنمية المهنية المستدامة:

٧. المجال الرئيس السابع: التعلم للحياة:

جدول رقم (٤)

المتوسطات الحسابية العامة لفئة المشرفين التربويين في المجالات الرئيسية والفرعية على مستوى مديريات التربية والتعليم

متوسط النسبة الكلية للمديرية	التعلم للحياه				التنمية المهنية المستدامة				بيئة التعلم				التعلم والتعليم				المعرفة الاكاديمية والابداع				الفلسفة الشخصية واخلاقيات المهنة			التربية والتعليم في الأردن				عدد المشرفين الكلي	المديرية
	متوسط النسب	مسؤولية التعلم	المهارات الحياتية	البحث العلمي	متوسط النسب	استدامة التنمية المهنية	توظيف التنمية المهنية	منهجية التنمية المهنية	متوسط النسب	الابتكار والابداع	الدعم النفسي والاجتماعي	الاعوية المعرفية	متوسط النسب	تقويم التعلم	تنفيذ عمليات التعلم والتعليم	التخطيط للتعليم	متوسط النسب	الاطار العام للمناهج	المعرفة الاكاديمية	نظريات التعلم والتعليم	متوسط النسب	رؤية المعلم ورسالته	القيم والاتجاهات والسلوك المهني	متوسط النسب	اتجاهات التطوير التربوي	رؤية وزارة التربية والتعليم ورسالتها	متوسط النسب		
78%	74%	62%	62%	100%	69%	46%	62%	100%	90%	100%	69%	100%	100%	100%	100%	82%	46%	100%	100%	85%	69%	100%	46%	100%	38%	0%	13	الاعوار الجنوبية	
11%	17%	14%	17%	19%	23%	11%	24%	33%	7%	0%	11%	10%	9%	11%	6%	10%	8%	8%	8%	6%	8%	5%	8%	8%	8%	8%	63	الأغوار الشمالية	
20%	0%	0%	0%	0%	29%	0%	88%	0%	0%	0%	0%	0%	17%	0%	50%	0%	27%	81%	0%	41%	38%	44%	25%	0%	75%	0%	16	البادية الجنوبية	
38%	33%	33%	33%	33%	40%	33%	46%	42%	56%	33%	100%	33%	36%	33%	38%	38%	32%	33%	29%	33%	33%	33%	32%	29%	33%	33%	24	البادية الشمالية	
26%	31%	29%	29%	36%	17%	0%	29%	21%	29%	36%	21%	29%	31%	43%	21%	29%	21%	7%	36%	21%	21%	29%	14%	31%	36%	36%	21%	14	البادية الشمالية ش
22%	30%	30%	30%	30%	30%	30%	30%	30%	30%	30%	30%	30%	30%	30%	30%	30%	23%	20%	20%	30%	5%	10%	0%	3%	10%	0%	0%	10	البتراء
60%	100%	100%	100%	100%	33%	0%	0%	100%	44%	0%	67%	67%	0%	0%	0%	84%	87%	67%	100%	93%	100%	87%	67%	100%	100%	100%	0%	15	الجيزة
29%	23%	20%	20%	30%	28%	3%	23%	57%	29%	27%	27%	33%	57%	57%	57%	32%	37%	23%	37%	25%	43%	7%	11%	17%	17%	0%	30	الرصيفة	
17%	10%	21%	8%	0%	24%	8%	50%	13%	26%	50%	8%	21%	38%	21%	42%	50%	19%	8%	42%	8%	0%	0%	3%	4%	0%	4%	24	الرمثا	
26%	23%	19%	26%	23%	26%	9%	32%	38%	26%	34%	19%	23%	36%	38%	32%	38%	24%	15%	38%	19%	24%	30%	19%	24%	19%	34%	19%	47	الزرقاء الاولى
6%	9%	0%	0%	27%	0%	0%	0%	0%	0%	0%	0%	0%	14%	23%	18%	0%	5%	0%	0%	14%	5%	9%	0%	11%	18%	14%	0%	22	الزرقاء الثانية
46%	26%	0%	0%	77%	76%	73%	77%	77%	24%	0%	0%	73%	77%	77%	77%	24%	0%	73%	0%	40%	81%	0%	51%	77%	77%	0%	26	السلط	
19%	15%	11%	22%	11%	44%	22%	56%	56%	30%	22%	22%	44%	11%	11%	11%	11%	22%	22%	11%	33%	6%	11%	0%	7%	11%	11%	0%	9	الشوبك
19%	13%	23%	0%	15%	15%	8%	31%	8%	18%	15%	15%	23%	28%	54%	8%	23%	18%	8%	31%	15%	15%	31%	0%	23%	38%	31%	0%	13	الشونة الجنوبية
26%	33%	0%	100%	0%	2%	0%	0%	5%	9%	26%	0%	0%	54%	37%	100%	26%	33%	0%	100%	0%	5%	11%	0%	44%	100%	21%	11%	19	الطيبة و الوسطية
17%	78%	80%	80%	73%	9%	0%	27%	0%	0%	0%	0%	0%	7%	13%	0%	7%	0%	0%	0%	0%	0%	0%	27%	80%	0%	0%	15	العقبة	
53%	83%	85%	80%	85%	70%	85%	50%	75%	58%	50%	50%	75%	50%	50%	50%	50%	50%	50%	50%	25%	50%	0%	33%	50%	50%	0%	20	القصر	
24%	29%	29%	29%	29%	24%	20%	23%	29%	25%	31%	20%	23%	26%	26%	26%	20%	14%	14%	31%	19%	20%	17%	24%	29%	29%	14%	35	القيوسمة	
7%	0%	0%	0%	0%	20%	0%	29%	29%	10%	24%	0%	6%	22%	6%	29%	29%	0%	0%	0%	0%	0%	0%	0%	0%	0%	0%	0%	34	الكرك
23%	7%	6%	11%	6%	30%	28%	33%	28%	19%	11%	33%	11%	33%	33%	39%	28%	37%	56%	39%	17%	19%	28%	11%	17%	22%	17%	11%	18	المزار الشمالي
5%	6%	10%	3%	3%	3%	3%	3%	3%	3%	3%	3%	3%	3%	3%	3%	3%	6%	13%	0%	3%	3%	7%	0%	12%	13%	13%	10%	30	المزار الجنوبي
29%	30%	0%	44%	44%	15%	0%	0%	44%	30%	0%	44%	44%	30%	0%	44%	44%	44%	44%	44%	44%	22%	44%	0%	30%	44%	44%	0%	27	المفرق
44%	39%	42%	33%	42%	44%	42%	50%	42%	39%	50%	33%	33%	53%	42%	58%	58%	61%	67%	67%	50%	25%	33%	17%	50%	58%	50%	42%	12	الموقر
31%	67%	100%	0%	100%	33%	0%	0%	100%	0%	0%	0%	0%	0%	0%	0%	0%	33%	0%	0%	100%	50%	100%	0%	33%	100%	0%	0%	13	بصيرا
5%	0%	0%	0%	0%	0%	0%	0%	0%	0%	0%	0%	0%	0%	0%	0%	0%	0%	0%	0%	0%	0%	0%	33%	100%	0%	0%	26	بني عبيد	
28%	35%	5%	75%	25%	27%	5%	35%	40%	33%	35%	40%	25%	42%	25%	50%	50%	25%	0%	25%	50%	18%	25%	10%	13%	30%	10%	0%	20	بني كنانة
8%	13%	26%	9%	3%	2%	0%	3%	3%	7%	6%	9%	6%	7%	9%	9%	3%	8%	3%	12%	9%	3%	3%	3%	15%	26%	9%	9%	34	جرش
74%	73%	70%	60%	90%	57%	20%	70%	80%	83%	80%	80%	90%	93%	90%	100%	90%	80%	80%	70%	90%	60%	80%	40%	70%	70%	80%	60%	10	دير علا
30%	11%	33%	0%	0%	33%	33%	33%	33%	67%	0%	100%	100%	33%	100%	0%	0%	67%	0%	100%	100%	0%	0%	0%	0%	0%	0%	0%	30	عجلون
9%	7%	4%	7%	11%	6%	0%	7%	11%	15%	15%	11%	19%	14%	19%	19%	4%	12%	4%	19%	15%	4%	7%	0%	4%	7%	4%	0%	27	عين الباشا
3%	3%	3%	3%	3%	2%	0%	3%	3%	3%	0%	0%	9%	3%	3%	3%	3%	3%	3%	3%	3%	2%	3%	0%	1%	0%	2%	2%	58	قصبه اربد
17%	20%	20%	20%	20%	20%	20%	20%	20%	27%	20%	20%	40%	20%	20%	20%	20%	10%	10%	10%	10%	10%	10%	10%	10%	10%	10%	10%	50	قصبية عمان
4%	0%	0%	0%	0%	0%	0%	0%	0%	0%	0%	0%	0%	25%	45%	30%	0%	0%	0%	0%	0%	0%	0%	0%	0%	0%	0%	0%	33	لواء الجامعة
5%	8%	8%	0%	16%	0%	0%	0%	0%	1%	0%	0%	4%	0%	0%	0%	0%	0%	0%	0%	0%	0%	0%	25%	68%	0%	8%	25	لواء الكورة	
52%	59%	56%	61%	61%	52%	44%	56%	56%	50%	56%	44%	50%	56%	56%	56%	56%	48%	33%	56%	56%	44%	56%	33%	56%	67%	56%	44%	18	لواء سحاب
98%	92%	92%	100%	83%	100%	100%	100%	100%	100%	100%	100%	100%	100%	100%	100%	100%	100%	100%	100%	100%	92%	100%	83%	100%	100%	100%	100%	24	مادبا
22%	16%	14%	18%	16%	16%	8%	18%	22%	25%	29%	22%	24%	28%	31%	29%	24%	29%	29%	25%	31%	24%	22%	25%	17%	24%	18%	10%	51	ماركا
31%	55%	82%	82%	0%	0%	0%	0%	0%	55%	82%	0%	82%	55%	82%	82%	0%	55%	0%	82%	82%	0%	0%	0%	0%	0%	0%	0%	17	معان
0%	0%	0%	0%	0%	0%	0%	0%	0%	0%	0%	0%	0%	0%	0%	0%	0%	0%	0%	0%	0%	0%	0%	0%	0%	0%	0%	0%	17	ناعور
23%	24%	22%	28%	22%	22%	22%	22%	22%	22%	22%	22%	22%	26%	28%	22%	28%	22%	22%	22%	22%	22%	22%	24%	28%	22%	22%	22%	18	وادي السير

## التوصيات العامة:

في ضوء النتائج العامة الخاصة بالمجالات الرئيسة للاحتياجات التدريبية سابقة الذكر، نوصي بالنقاط الآتية:

١. تمكين الفئات المستهدفة في الدراسة ( وفق أدوارهم المهنية)، في المجالات الآتية: نظريات التعلم والتعليم، وتنفيذ عمليات التعلم والتعليم، عن طريق إعداد أو تطوير برامج التنمية المهنية في ضوء أفضل الممارسات العالمية.
٢. توعية الفئات المستهدفة في الدراسة ( وفق أدوارهم المهنية)، في المجالات التالية: التشريعات التربوية، منهجية التنمية المهنية، في جميع مديريات التربية والتعليم والمدارس التابعة لها.
٣. دراسة آليات إعداد المواد التدريبية، والوثائق الفنية ذات العلاقة بالفئات المستهدفة في الدراسة، بحيث تتضمن المجالات الآتية: القيم والاتجاهات والسلوك المهني، والأوعية المعرفية، والإبتكار والإبداع.

## التوصيات الخاصة:

في ضوء النتائج التفصيلية الخاصة بدراسة الاحتياجات التدريبية العامة لعام ٢٠١٨ للفئات المستهدفة فيها، نوصي بالنقاط الآتية:

١. تطوير وثيقة معايير القيادة التعليمية، والأدلة الخاصة بتطبيقها واعتمادها رسمياً.
٢. نشر الوعي وبناء قدرات مديري ومديرات المدارس والمشرفين التربويين بآليات تطبيق معايير المطورة في الوزارة والخاصة بهم.
٣. تطوير البرامج الوطنية المنفذة في الوزارة والموجهة للفئات المستهدفة في الدراسة، بحيث يتم مراجعتها وبنائها وفق الممارسات العالمية الفضلى في ضوء نتائج دراسة الاحتياجات التدريبية مثل : برنامج تدريب المعلمين الجدد، وبرنامج القيادة التعليمية.
٤. إعداد المسار المهني للفئات المستهدفة في الدراسة واعتماده رسمياً؛ بهدف الإرتقاء بأدائهم المهني وتمكينهم من ممارسة أدوارهم القيادية والتعليمية.
٥. تصميم برامج التنمية المهنية للفئات المستهدفة في الدراسة، بالإستناد الى نتائج الدراسة، بهدف تمكين الفئات المستهدفة في الدراسة، في المجالات الآتية:
  - المعلم: تنفيذ عمليات التعلم والتعليم، نظريات التعلم والتعليم، والتشريعات التربوية، واتجاهات التطوير التربوي، ومنهجية التنمية المهنية.
  - مدير المدرسة: منهجية التنمية المهنية، القيم والاتجاهات والسلوك المهني، تنفيذ عمليات التعلم والتعليم.
  - المشرف التربوي: إتجاهات التطوير التربوي، تنفيذ عمليات التعلم والتعليم، منهجية التنمية المهنية، المعرفة الأكاديمية.

# الملاحق

ملحق (١)

تقرير الاحتياجات التدريبية (العامة / البيداغوجية)  
(المعلمين، مدراء المدارس، والمشرفين التربويين)

مرفق (١)

عدد المعلمين في المديرية:

العام الدراسي:

مديرية التربية والتعليم :

ملاحظات	عدد الساعات	عدد المعلمين ( ذوي الاحتياج التدريبي )	البرنامج التدريبي المقترح لتلبية الاحتياج التدريبي	المجالات الفرعية	المجال الرئيس	الرقم
	١٥ ساعة تدريبية		<ul style="list-style-type: none"> <li>التشريعات الناظمة للعملية التربوية.</li> <li>رؤية ورسالة وأهداف الوزارة.</li> <li>المهام الوظيفية والوصف الوظيفي ومعايير المعلم.</li> <li>الأدوار والمهام المهنية المستندة لسياسات النظام التربوي</li> </ul>			
	١٠ ساعات تدريبية		<ul style="list-style-type: none"> <li>المشاريع التطويرية المنفذة في الوزارة.</li> <li>التوظيف الواعي للتشريعات التربوية.</li> <li>التطوير التربوي.</li> </ul>	<p>١. رؤية وزارة التربية والتعليم ورسالتها.</p> <p>٢. التشريعات التربوية.</p> <p>٣. اتجاهات التطوير التربوي.</p>	التربية والتعليم في الأردن	
	١٠ ساعات تدريبية		<ul style="list-style-type: none"> <li>متطلبات وخصائص تطوير التعليم نحو اقتصاد المعرفة.</li> <li>السلوكيات والأدوار التربوية المنبثقة عن رؤية الوزارة ورسالتها.</li> </ul>			
	١٠ ساعات		<ul style="list-style-type: none"> <li>تجارب محلية وإقليمية وعالمية في التطوير التربوي.</li> <li>دعم الطلبة لتحمل مسؤولية تعلمهم.</li> </ul>			

الأول



ملاحظات	عدد الساعات	عدد المعلمين (ذوي الاحتياج التدريبي)	البرنامج التدريبي المقترح لتلبية الاحتياج التدريبي	المجالات الفرعية	المجال الرئيس	الرقم
	تدريبية		<ul style="list-style-type: none"> <li>التفاعل مع المجتمع المحلي لتعزيز مكانة المعلم.</li> </ul>			
	١٠ ساعات تدريبية		<ul style="list-style-type: none"> <li>التعريف برؤية الوزارة ورسالتها.</li> <li>التعريف بالتشريعات والأنظمة ذات العلاقة.</li> <li>التعرف على أسس الاتصال والتواصل الناجح مع رؤسائه ومرؤوسيه وزملائه ومتلقي الخدمة.</li> <li>تمكين المعلم من بناء رؤية ورسالة خاصة به.</li> </ul>			
	١٠ ساعات تدريبية		<ul style="list-style-type: none"> <li>المراجعة والتطوير.</li> <li>نشر القيم والاتجاهات مع الزملاء.</li> <li>ضرورة الالتزام بالقوانين والأنظمة بوعي ونزاهة.</li> <li>أهمية الالتزام بالقيم والاتجاهات والتعاون مع الزملاء.</li> </ul>	<p>١. رؤية المعلم ورسالته.</p> <p>٢. القيم والاتجاهات والسلوك المهني.</p>	<p>الفلسفة الشخصية</p> <p>اخلاقيات المهنة</p>	
	١٥ ساعة تدريبية		<ul style="list-style-type: none"> <li>استثمار وظائف العملية الاتصالية.</li> <li>المراجعة والتطوير.</li> <li>اقتراح مبادرات مستجدة للتطوير.</li> </ul>			الثاني
	١٥ ساعات تدريبية		<ul style="list-style-type: none"> <li>أهمية القدوة والأنموذج.</li> <li>المتابعة والتقييم.</li> <li>المراجعة والتطوير.</li> </ul>			
	١٥ ساعة		<ul style="list-style-type: none"> <li>الإطار العام للمناهج.</li> <li>النتائج العامة والخاصة للمناهج والمبحث.</li> </ul>	١. نظريات التعلّم	المعرفة الأكاديمية	

ملاحظات	عدد الساعات	عدد المعلمين (ذوي الاحتياج التدريبي)	البرنامج التدريبي المقترح لتلبية الاحتياج التدريبي	المجالات الفرعية	المجال الرئيس	الرقم
	تدريبية		<ul style="list-style-type: none"> <li>• مصفوفة المدى والتتابع.</li> <li>• توظيف محتوى الكتاب المدرسي بفاعلية لدعم التعلّم.</li> </ul>	<p>والتعليم.</p> <p>٢. المعرفة</p> <p>الأكاديمية.</p> <p>٣. الإطار العام للمناهج.</p>	والبيداغوجيا	الثالث
	١٠ ساعات تدريبية		<ul style="list-style-type: none"> <li>• توظيف النكامل الرأسي والأفقي لتحسين تعلّم الطلبة.</li> <li>• المعرفة بنظريات التعلّم والتعليم وتطبيقاتها التربوية.</li> </ul>			
	١٠ ساعات تدريبية		<ul style="list-style-type: none"> <li>• تصميم التعلّم.</li> <li>• بناء الأنشطة الإثرائية، والعلاجية وتوظيفها.</li> </ul>			
	١٠ ساعات تدريبية		<ul style="list-style-type: none"> <li>• إنتاج المحتوى العلمي والمحتوى البديل، وتقييمهما.</li> <li>• المستجدات العلمية في تخصصه.</li> <li>• مستجدات المعرفة التربوية.</li> </ul>			
	٧٥ ساعة تدريبيّة		<ul style="list-style-type: none"> <li>• التخطيط للمواقف التعليمية الصفية واللاصفية.</li> <li>• توظيف استراتيجيات التدريس والتقييم لتحقيق نتائج التعلّم.</li> <li>• تحفيز الطلبة وإثارة دافعيتهم نحو التعلّم.</li> <li>• توظيف تكنولوجيا المعلومات والاتصالات، والأوعية المعرفية في التدريس.</li> <li>• تنظيم عناصر بيئة التعلّم بما ينسجم مع قدرات الطلبة واستعداداتهم وأنماط تعلّمهم.</li> </ul>			

ملاحظات	عدد الساعات	عدد المعلمين (ذوي الاحتياج التدريبي)	البرنامج التدريبي المقترح لتلبية الاحتياج التدريبي	المجالات الفرعية	المجال الرئيس	الرقم
			<ul style="list-style-type: none"> <li>تحليل نتائج التقييم.</li> <li>تقديم التغذية الراجعة بناء على تفسيرات النتائج.</li> <li>تأمل الممارسات المتبعة في المواقف التعليمية لتطويرها.</li> </ul>			
	٥٠ ساعة تدريبية		<ul style="list-style-type: none"> <li>تطبيق استراتيجيات التدريس القائمة على مراعاة الفروق الفردية وأنماط التعلم.</li> <li>توظيف الإدارة الصفية الأكثر ملاءمة للموقف التعليمي التعليمي، وحاجات الطلبة.</li> <li>تنمية مهارات التفكير لدى الطلبة.</li> <li>تصميم أنشطة لربط الخبرات التعليمية مع الحياة.</li> <li>توثيق أداء الطلبة.</li> <li>تطبيق التحليل الكمي والنوعي للاختبارات.</li> <li>الاطلاع على معايير ومؤشرات الأداء.</li> </ul>			
	٤٠ ساعة تدريبية		<ul style="list-style-type: none"> <li>توظيف تفريد التعليم بكفاءة.</li> <li>استثمار نتائج الاختبارات الوطنية والدولية لتحسين تعلم الطلبة.</li> <li>توظيف التجارب والممارسات الفضلى في التدريس والتقييم بمشاركة الزملاء.</li> <li>تحليل نتائج التقييم كمياً ونوعياً.</li> </ul>			
	٢٠ ساعة		<ul style="list-style-type: none"> <li>التعرف على الممارسات والتجارب الناجحة في الإدارة</li> </ul>			

ملاحظات	عدد الساعات	عدد المعلمين (ذوي الاحتياج التدريبي)	البرنامج التدريبي المقترح لتلبية الاحتياج التدريبي	المجالات الفرعية	المجال الرئيس	الرقم
	تدريبية		<ul style="list-style-type: none"> <li>الصفية.</li> <li>ابتكار وتطوير أنشطة تراعي أنماط التعلم، وأسس تفريد التعليم.</li> <li>القدرة على بناء نماذج متنوعة في مواقف تعلمية من أدوات التقويم منسجمة مع الاستراتيجيات.</li> <li>الاطلاع على نماذج من الاختبارات الوطنية والدولية وتحليلها.</li> <li>القدرة على إجراء التحليل الكمي والنوعي لنتائج التقويم، واتخاذ القرارات بناء على التحليل.</li> <li>الاطلاع على تجارب وممارسات إقليمية وعالمية فضلى للتقويم.</li> <li>تعزيز مبدأ التشاركية بين الزملاء في توظيف النتائج.</li> </ul>			
	٢٠ ساعة تدريبية		<ul style="list-style-type: none"> <li>معرفة وتحديد الأوعية المعرفية الفعالة التي تخدم عملية تعلم الطلبة.</li> <li>إتقان مهارة التخطيط لإدارة الأوعية المعرفية واستثمارها.</li> <li>تصميم أنشطة تعلمية تعليمية بتوظيف الأوعية المعرفية المختلفة.</li> </ul>	<ul style="list-style-type: none"> <li>١. الأوعية المعرفية.</li> <li>٢. الدعم النفس الاجتماعي.</li> <li>٣. الابتكار والإبداع.</li> </ul>	بيئة التعلم	
	٢٠ ساعة تدريبية		<ul style="list-style-type: none"> <li>معرفة آليات توظيف التكنولوجيا في تنفيذ أنشطة التعلم التي تلبي احتياجات الطلبة الفردية.</li> <li>إتقان مهارة تصميم الأنشطة التكنولوجية في العملية التعلمية التعليمية.</li> </ul>			

ملاحظات	عدد الساعات	عدد المعلمين ( ذوي الاحتياج التدريبي )	البرنامج التدريبي المقترح لتلبية الاحتياج التدريبي	المجالات الفرعية	المجال الرئيس	الرقم
			<ul style="list-style-type: none"> <li>• إتقان مهارة العمل الجماعي.</li> <li>• الحرص على التأمل الذاتي للتطوير المستمر.</li> </ul>			<b>الخامس</b>
	٢٠ ساعة تدريبية		<ul style="list-style-type: none"> <li>• التعرف على خصائص وأدوات إدارة فرق العمل.</li> <li>• قيادة العمل الجماعي.</li> <li>• التعرف على أنماط التفاعل الاجتماعي وتوظيفها مع الطلبة.</li> <li>• التعرف على خصائص مجتمعات التعلّم المهنية.</li> </ul>			
	٢٠ ساعة تدريبية		<ul style="list-style-type: none"> <li>• التعرف على خصائص مجتمعات المعرفة.</li> <li>• التعرف على أدوات البحث في أوعية المعرفة.</li> <li>• خصائص وسمات القيادة المشتركة.</li> <li>• التعرف على استراتيجيات تلبية الاحتياجات الفردية والجماعية في المجتمع المدرسي.</li> </ul>			
	٢٠ ساعة تدريبية		<ul style="list-style-type: none"> <li>• آليات جمع البيانات والحوار حولها.</li> <li>• مهارة تحديد الأولويات وبناء الرؤية والرسالة.</li> <li>• مهارات بناء الخطط التطويرية والإجرائية.</li> </ul>	١. منهجية التنمية المهنية.		
	٢٠ ساعة تدريبية.		<ul style="list-style-type: none"> <li>• نهج (الإدارة الموجهة بالنتائج).</li> <li>• مهارات القرن الحادي والعشرين.</li> <li>• مهارات العمل الجماعي.</li> <li>• أدوات التنمية المهنية ووسائلها.</li> </ul>	٢. توظيف التنمية المهنية.	<b>التنمية المهنية المستدامة</b>	
				٣. استدامة التنمية		

ملاحظات	عدد الساعات	عدد المعلمين (ذوي الاحتياج التدريبي)	البرنامج التدريبي المقترح لتلبية الاحتياج التدريبي	المجالات الفرعية	المجال الرئيس	الرقم
			<ul style="list-style-type: none"> <li>• التأمل الذاتي للتطوير المستمر.</li> </ul>	المهنية.		السادس
	٢٠ ساعة تدريبية		<ul style="list-style-type: none"> <li>• مهارات البحث العلمي.</li> <li>• خصائص وأدوات إدارة فرق العمل.</li> <li>• العمل الجماعي.</li> <li>• مجتمعات التعلّم المهنية المهني</li> </ul>			
	٢٠ ساعة تدريبية		<ul style="list-style-type: none"> <li>• أدوات البحث في أوعية المعرفة.</li> <li>• مجتمعات المعرفة.</li> <li>• التخطيط التطويري.</li> <li>• القيادة التشاركية</li> </ul>			
	١٥ ساعة تدريبية		<ul style="list-style-type: none"> <li>• استخدام مهارات البحث العلمي وأساليبه وطرقه.</li> <li>• التعرف على المهارات الحياتية.</li> <li>• المعرفة بمفهوم التعلّم الذاتي وكفاياته.</li> </ul>			
	١٠ ساعات تدريبية		<ul style="list-style-type: none"> <li>• توظيف مهارات البحث العلمي وأساليبه وطرقه.</li> <li>• توظيف المهارات الحياتية في مواقف تعلمية متنوعة.</li> <li>• توظيف كفايات التعلّم الذاتي.</li> </ul>	<ul style="list-style-type: none"> <li>١. البحث العلمي.</li> <li>٢. المهارات الحياتية.</li> <li>٣. مسؤولية التعلّم.</li> </ul>	التعلّم للحياة	السابع
	١٠ ساعات تدريبية		<ul style="list-style-type: none"> <li>• إجراء البحث العلمي بالتعاون مع الآخرين.</li> <li>• الاطلاع على تجارب وممارسات إقليمية فيما يخص التعلّم للحياة.</li> <li>• المشاركة في مجتمعات التعلّم المهنية لدعم التعلّم</li> </ul>			

ملاحظات	عدد الساعات	عدد المعلمين (ذوي الاحتياج التدريبي)	البرنامج التدريبي المقترح لتلبية الاحتياج التدريبي	المجالات الفرعية	المجال الرئيس	الرقم
			للحياة. • توظيف البحث العلمي لحل المشكلات. • توظيف المهارات الحياتية في مواقف حياتية واقعية.			
	١٠ ساعات تدريبيية		• الاطلاع على تجارب وممارسات عالمية فضلى. • المشاركة في مجتمعات المعرفة لدعم التعلم للحياة. • كتابة التقارير والتغذية الراجعة.			

▪ برامج تدريبية / مجال الاحتياج التدريبي مقترحة ( إضافة الاحتياجات التدريبية التي لم ترد في الجدول أعلاه)

عدد المعلمين (ذوي الاحتياج التدريبي)	البرنامج التدريبي المقترح لتلبية الاحتياج التدريبي	البرنامج التدريبي (مجال الاحتياج)	المجالات العامة

مدير التربية والتعليم:

مدير الشؤون التعليمية والفنية:

ر.ق الإشراف والتدريب التربوي: